

# SET BRANDBOOK

คู่มือแบรนด์ของพวกเราชาว SET

# สารบัญ

## Contents

03

แบรนด์  
คืออะไร?

05

ความตั้งใจ  
ของแบรนด์  
Brand  
Passion

06

จุดยืน  
ของแบรนด์  
Brand  
Positioning

15

คุณสมบัติ  
ของแบรนด์  
Brand  
Attributes

21

คำมั่นสัญญา  
ของแบรนด์  
Brand  
Promise

22

วิสัยทัศน์  
ตลาด  
หลักทรัพย์ฯ  
Our Vision

23

พันธกิจ  
ตลาด  
หลักทรัพย์ฯ  
Our Mission

# แบรนด์ คืออะไร?

ความตั้งใจ  
ของแบรนด์  
Brand Passion

จุดยืน  
ของแบรนด์  
Brand Positioning

คุณสมบัติ  
ของแบรนด์  
Brand Attributes

คำมั่นสัญญา  
ของแบรนด์  
Brand Promise



# แบรนด์ คืออะไร?

“แบรนด์ไม่ใช่แค่สิ่งที่มองเห็นได้ ชื่อ โลโก้ หรือ โฆษณา เท่านั้น  
แต่แบรนด์คือ “ชื่อเสียง” เป็นสิ่งที่เกิดจากทุกองค์ประกอบ  
ทั้งจับต้องได้และจับต้องไม่ได้ รวมถึงประสบการณ์ที่ลูกค้าได้สัมผัส ”

การสร้างแบรนด์ คือ การสร้างชื่อเสียง โดยเริ่มต้นจากกำหนดกลยุทธ์ตัวตนของแบรนด์ (Brand Model) ประกอบด้วย ความตั้งใจ จุดยืน คุณสมบัติ และ คำมั่นสัญญาของแบรนด์ ที่จะสามารถนำเสนอความเป็นตัวตน จนกลายเป็น**อัตลักษณ์ของแบรนด์ (Brand Identity)** โดยมีพนักงานเป็นแกนสำคัญที่จะส่งผ่านองค์ประกอบและประสบการณ์เหล่านั้น ทยายไปสู่ภายนอก

คู่มือแบรนด์นี้ จัดทำขึ้นโดยมุ่งหวังให้พวกเราชาว SET เข้าใจและตระหนัก  
ความสำคัญของเราทุกคนในการสะท้อนตัวตนของตลาดหลักทรัพย์ฯ และ  
เป็นกำลังในการขับเคลื่อนแบรนด์ตลาดหลักทรัพย์ฯ อย่างแท้จริง



# ความตั้งใจของแบรนด์

## Brand Passion

เป็นเป้าประสงค์ที่แบรนด์กำหนดไว้และต้องการก้าวไปให้ถึง  
โดยเป็นตำแหน่งที่แตกต่างจากปัจจุบัน

“

**SET... [THE] ROLE MODEL  
FOR BUSINESS,  
FOSTERING FRUITFUL &  
MEANINGFUL GROWTH**

”

**ตลาดหลักทรัพย์แห่งประเทศไทย... เป็นต้นแบบ  
ในการดำเนินธุรกิจอย่างยั่งยืน โปร่งใสและเป็นธรรม  
โดยมีเป้าหมายเพื่อสร้างการเติบโตแก่เศรษฐกิจ  
สังคม และประเทศชาติ**

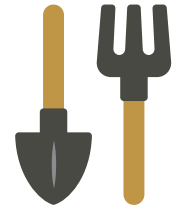
โดย องค์การตลาดหลักทรัพย์ฯ เอง เป็นต้นแบบการดำเนินธุรกิจ  
อย่างยั่งยืน โปร่งใส เป็นธรรม และคำนึงถึงสังคมและประเทศชาติ

ขณะเดียวกัน ตลาดหลักทรัพย์ฯ ยังเป็นผู้สร้างการเติบโตอย่าง  
มั่นคง เป็นเสาหลักตลาดทุนที่สร้างความมั่นคงทางเงินทุนแก่ธุรกิจ  
ทุกภาคส่วน สร้างความมั่นคงทางการเงินสำหรับผู้มีเงินออม  
เพื่อคุณภาพชีวิตและความเป็นอยู่ที่ดีขึ้นของคนในสังคม อันเป็น  
รากฐานเศรษฐกิจที่แข็งแกร่งของประเทศ



# จุดยืนของแบรนด์

## Brand Positioning



การวางตำแหน่งที่โดดเด่นเฉพาะตัวของแบรนด์ที่แตกต่างจากแบรนด์คู่แข่งอื่นๆ ในธุรกิจ

“ **Cultivator with integrity** ”

ผู้สร้างที่น่าเชื่อถือ นำการเติบโตมาสู่ธุรกิจ ผู้ลงทุน และประเทศชาติ ”

### ผู้สร้าง

ตลาดหลักทรัพย์ฯ ดำเนินงานด้วยความโปร่งใส น่าเชื่อถือ มีบรรษัทภิบาลที่ดี มีความมั่นคง และมีศักยภาพสูง

### การเติบโต

เรามุ่งสร้างการเติบโตแก่ผู้ลงทุนและธุรกิจ ผ่านการคิดค้นและพัฒนาสินค้าและบริการทางการเงินและเครื่องมือระดมทุนที่ครบวงจร รวมทั้งระบบงานและกฎเกณฑ์ที่เกี่ยวข้อง พร้อมสร้างความรู้ให้แก่ผู้ลงทุน ผู้ประกอบการ ผู้ประกอบวิชาชีพ

### ที่ยั่งยืน

เราสร้างสินค้าและบริการเพื่อการลงทุนระยะยาวของผู้ต้องการบริหารเงินออมสู่คุณภาพชีวิตที่ดี สร้างเครื่องมือระดมทุนแก่ธุรกิจเพื่อให้เกิดความมั่นคงทางการเงิน ส่งเสริมให้ธุรกิจมีความรับผิดชอบต่อสังคมและบรรษัทภิบาล เพื่อการเติบโตที่ยั่งยืน





We are...  
**The CULTIVATOR**  
with integrity

# จุดยืนของแบรนด์

## Brand Positioning

ตลาดหลักทรัพย์ฯ เป็นผู้สร้างที่น่าเชื่อถือ นำการเติบโตที่ยั่งยืนมาสู่ผู้เกี่ยวข้อง  
ทุกภาคส่วน โดยเริ่มจากบุคลากรของเราเอง (Employee)

**“บ่มเพาะ”** บุคลากรให้เติบโต ในสังคมแห่งการเรียนรู้

พัฒนา  
ศักยภาพพนักงาน  
ทั้งความรู้ ความ  
สามารถและ  
ประสบการณ์

ปลูกฝัง  
การทำงานด้วย  
ความโปร่งใส

สร้างบรรยากาศ  
การทำงานที่เปิดกว้าง  
เป็นสังคมแห่ง  
การเรียนรู้

สร้างสมดุล  
ระหว่างชีวิตส่วนตัว  
และการทำงาน



# จุดยืนของแบรนด์

## Brand Positioning

ผู้สร้างที่น่าเชื่อถือ นำการเติบโตที่ยั่งยืน... มาสู่ผู้ลงทุน (Investor)

### “ปลูกฝัง” สร้างผู้ลงทุนคุณภาพ เพิ่มโอกาสการลงทุนอย่างยั่งยืน

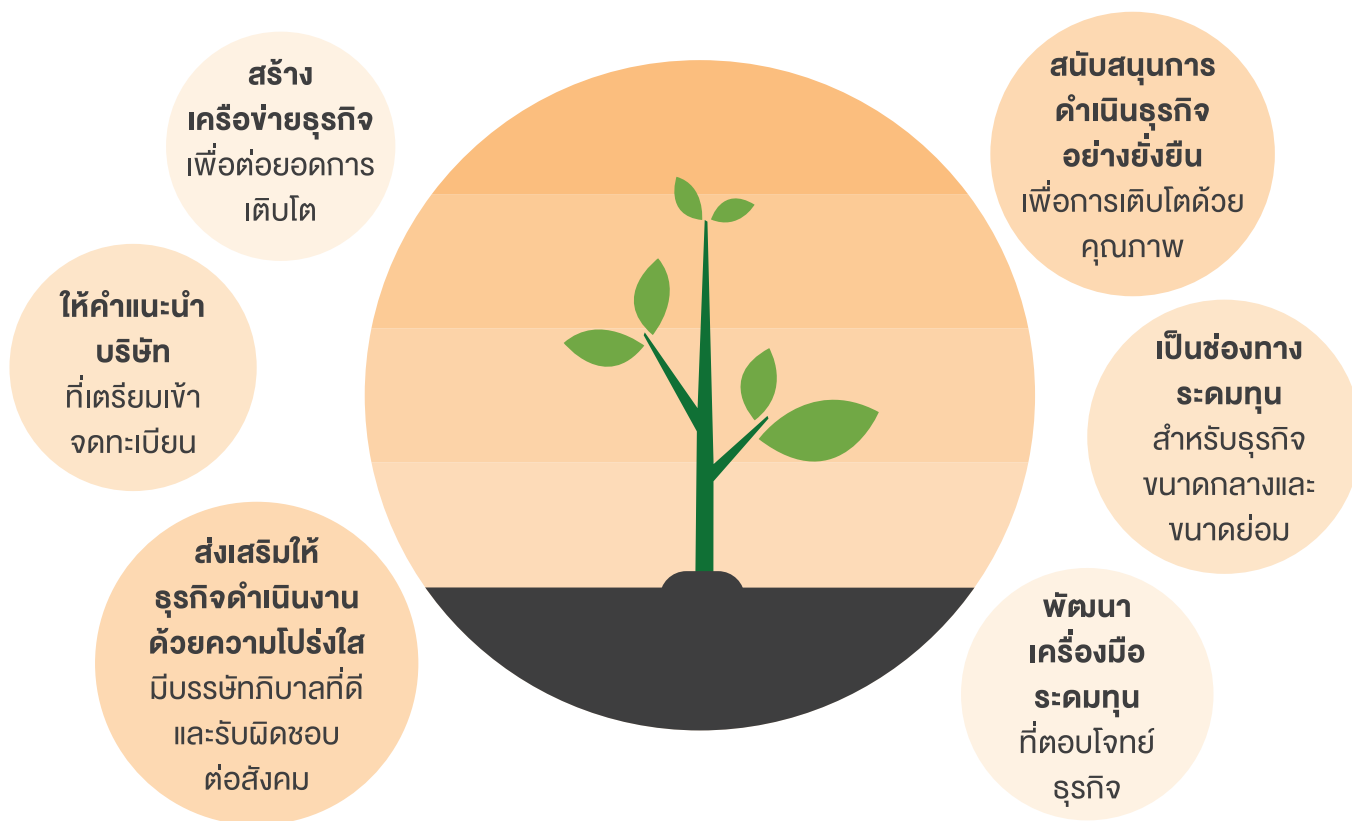


# จุดยืนของแบรนด์

## Brand Positioning

ผู้สร้างที่น่าเชื่อถือ นำการเติบโตที่ยั่งยืน... มาสู่ธุรกิจ (Business)

**“เพราะกล้าพันธุ์”** ธุรกิจที่จะเติบโตใหญ่  
ต่อยอดธุรกิจให้เติบโตอย่างก้าวกระโดด



# จุดยืนของแบรนด์

## Brand Positioning

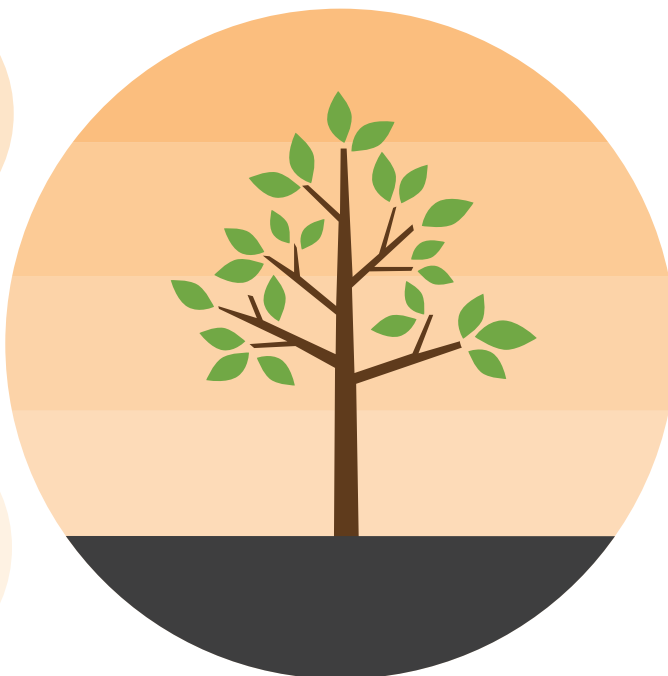
ผู้สร้างที่น่าเชื่อถือ นำการเติบโตที่ยั่งยืน...

มาสู่สถาบันตัวกลาง (Intermediaries)

**“ขยายถึงบ้าน”** ตลาดทุน เชื่อมโยงด้วยโครงข่ายที่แข็งแกร่ง

พัฒนาบุคลากร  
ของสถาบันตัวกลาง  
อย่างต่อเนื่อง

สร้าง  
บุคลากรคุณภาพ  
เข้าสู่อุตสาหกรรม  
ตลาดทุน



สร้างเครือข่าย  
พันธมิตร  
เพื่อขยายความ  
ร่วมมือทาง  
ธุรกิจ

ให้บริการระบบ  
โครงสร้างพื้นฐาน  
ที่มีประสิทธิภาพ

# จุดยืนของแบรนด์

## Brand Positioning

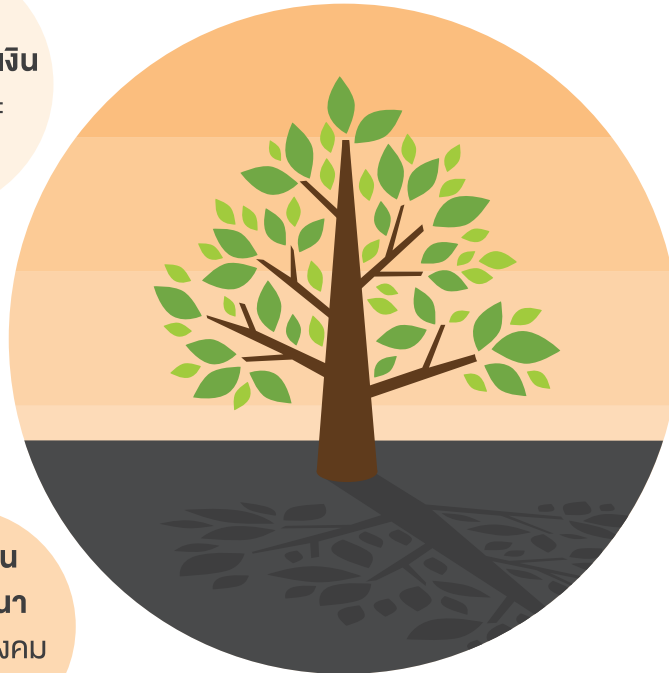
ผู้สร้างที่น่าเชื่อถือ นำการเติบโตที่ยั่งยืน...มาสู่สังคม (Society)

**“ร่วมเงา”** ความดี  
แผ่ไปสู่สังคมทุกภาคส่วน

ปลูกฝัง  
ความรู้ทางการเงิน  
แก่เยาวชนและ  
ประชาชน

ส่งเสริมความ  
เข้มแข็งทางการเงิน  
เพื่อประชาชนพร้อม  
ก้าวสู่สังคม  
ผู้สูงอายุ

ขับเคลื่อน  
การพัฒนา  
ชุมชนและสังคม  
ให้เติบโต



สนับสนุนบุคคล  
ที่ทำประโยชน์ต่อสังคม  
เพื่อต่อยอดความดี  
สร้างสุขที่ยั่งยืน

ประสานต่อยอด  
ความร่วมมือ  
ระหว่างภาคธุรกิจและ  
ภาคสังคมช่วยเหลือสังคม  
ในฐานะพลเมือง  
ของสังคม



# จุดยืนของแบรนด์

## Brand Positioning

ผู้สร้างที่น่าเชื่อถือ นำการเติบโตที่ยั่งยืน... มาสู่ประเทศชาติ (Country)

**“ต่อยอด” ความแข็งแกร่ง**  
**ให้ประเทศไทยเติบโตอย่างมั่นคง**

เป็นกลไกหลัก  
ในการขับเคลื่อน  
เศรษฐกิจใน  
องค์กรรวม

สนับสนุน  
การขยายตัวของธุรกิจ  
ส่งผลต่อเนื่องถึงการ  
จ้างงานและภาษีใน  
การพัฒนาประเทศ



เสริม  
ศักยภาพ  
การแข่งขัน  
ของประเทศ

สร้าง  
ความแข็งแกร่ง  
ให้ประเทศไทย  
นำไปสู่การยกระดับ  
คุณภาพชีวิตของ  
คนในชาติ

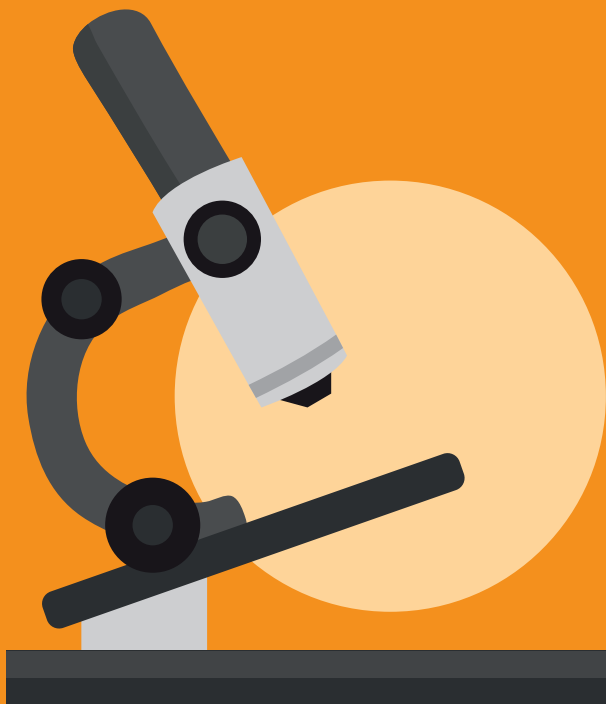
## SET Slogan

YOU   
GROW   
WE GROOM 

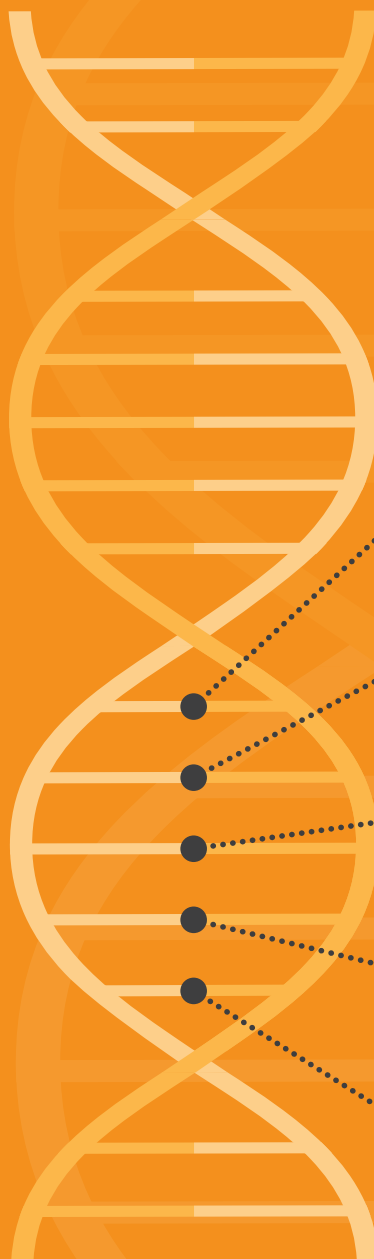
**ตลาดหลักทรัพย์แห่งประเทศไทย**  
จะเป็นรากฐานที่สนับสนุนการเติบโตของ  
ผู้เกี่ยวข้องทุกภาคส่วน เพื่อให้คุณเติบโต  
อย่างมีคุณภาพ ต่อเนื่องและยั่งยืน

# คุณสมบัติของแบรนด์

## Brand Attributes



**“SET DNA”** เป็นวิถีของชาว SET  
ที่เป็นคุณสมบัติสำคัญ และเรายึดถือ  
เป็นหลักในการทำงาน และดำเนินชีวิต  
เป็นคุณค่าของเรชาว SET ที่สะท้อน  
แบรนด์ตลาดหลักทรัพย์ฯ



- **Leadership**  
เป็นผู้นำ
- **Proactive**  
เชิงรุก
- **Proficient**  
เชี่ยวชาญ
- **Partnership**  
สานสัมพันธ์
- **Sustainable**  
อย่างยั่งยืน

# Leadership

## เป็นผู้นำ

### DECISIVE

กล้าคิด กล้าตัดสินใจ  
ด้วยความเชื่อมั่นในสถานการณ์ต่างๆ  
พร้อมยอมรับผลที่เกิดขึ้น  
และปฏิบัติในสิ่งที่ตัดสินใจไว้

### COURAGE

เป็นผู้นำการเปลี่ยนแปลง  
กล้าแสดงออกและยืนหยัด  
ในสิ่งที่ถูก ยอมรับคำวิจารณ์ที่มีเหตุผล  
เพื่อการเรียนรู้และพัฒนา

### ENCOURAGE

กระตุ้นให้เกิดการมีส่วนร่วม  
ปลุกพลังในการทำงาน เพื่อ  
ฝ่าฟันอุปสรรค และขับเคลื่อน  
องค์กรไปสู่เป้าหมาย



# Proactive

## เชิงรุก

### VISIONARY

มีวิสัยทัศน์ มองการณ์ในอนาคต  
สามารถวิเคราะห์สิ่งแวดล้อมที่  
เปลี่ยนแปลง และปรับตัวให้สอดคล้อง  
กับสถานการณ์ได้อย่างถูกต้อง

### DRIVEN

ทะเยอทะยาน กระตือรือร้น มีแรง  
ผลักดันทำในสิ่งที่ไม่น่าจะเป็นไปได้  
กล้าเผชิญความท้าทาย ไม่กลัวอุปสรรค  
สามารถเปลี่ยนวิกฤตให้เป็นโอกาส

### INNOVATIVE

ก้าวทันโลก สร้างสรรค์สิ่งใหม่  
นำไปสู่การปฏิบัติใช้ที่สัมฤทธิ์ผล  
เพื่อแก้ไขปัญหา พัฒนา สร้างโอกาส  
และสร้างความได้เปรียบในการแข่งขัน



# Proficient

## เชี่ยวชาญ



### PROFESSIONAL

มีอาชีพในงานที่ทำ แก้ไขปัญหา  
ได้อย่างรวดเร็วและถูกต้อง  
ทำงานได้สัมฤทธิ์ตามเป้าหมาย  
อย่างมีคุณภาพ

### EFFICIENT

ตรงต่อเวลา สามารถปรับเปลี่ยนการ  
ทำงานได้สอดคล้องกับสถานการณ์  
และบริหารจัดการทรัพยากรได้อย่าง  
มีประสิทธิภาพ เกิดประโยชน์สูงสุด

### HIGH PERFORMANCE

ทำงานบรรลุตามเป้าหมายได้อย่างมี  
ประสิทธิภาพ ตรงตามเวลาและผลงาน  
เป็นที่ประจักษ์ เกินความคาดหวัง



# Partnership

## สานสัมพันธ์

### SYNERGY

ผสานพลัง  
ร่วมมือกับผู้อื่นอย่าง  
สร้างสรรค์ โดยมุ่งขยาย  
ความสำเร็จร่วมกัน

### PEOPLE CENTRIC

ให้ความสำคัญกับผู้ร่วมงาน  
สื่อสารระหว่างกันอย่างสม่ำเสมอ  
สร้างความสัมพันธ์เพื่อการ  
ทำงานร่วมกันในระยะยาว

### MUTUAL BENEFIT

ยึดมั่นประโยชน์ส่วนรวม  
ยอมรับความคิดเห็นที่แตกต่าง  
เพื่อบรรลุผลสำเร็จร่วมกัน





# Sustainable อย่างยั่งยืน

## VIABLE

ปฏิบัติหน้าที่อย่างเต็ม  
ความสามารถ เพื่อให้งานตนเอง  
หน่วยงานและองค์กร ประสบ  
ความสำเร็จอย่างต่อเนื่อง

## SOCIAL BENEFITS

ปกป้องและมีส่วนร่วม  
พัฒนาเศรษฐกิจ สังคม  
และสิ่งแวดล้อมขององค์กร  
ชุมชน และประเทศชาติ

## INCLUSIVE

คำนึงประโยชน์และการ  
มีส่วนร่วมกับผู้มีส่วนได้เสีย  
เพื่อให้เกิดการพัฒนาและ  
เติบโตไปพร้อมกัน



# คำมั่นสัญญาของแบรนด์

## Brand Promise

คำมั่นสัญญาที่แบรนด์มีต่อลูกค้าว่าจะส่งมอบคุณค่าในทุกครั้งที่สัมผัสกับแบรนด์

.....

ตลาดหลักทรัพย์แห่งประเทศไทย มุ่งมั่นที่จะสร้างรากฐานเพื่อการเติบโตแก่ธุรกิจ สร้างกลไกเพื่อขยายโอกาสสู่ความมั่นคงทางการเงินแก่ผู้ลงทุน สร้างการเชื่อมโยงจากภาคเศรษฐกิจสู่ภาคสังคม เพื่อยกระดับคุณภาพชีวิต สู่ความยั่งยืนของประเทศชาติ

Opportunity platform  
for sustainable growth  
of capital market-  
society-country

สร้างรากฐานเพื่อ  
การเติบโตอย่างยั่งยืน  
ให้แก่ตลาดทุน สังคม  
และประเทศชาติ



# วิสัยทัศน์ ตลาดหลักทรัพย์ฯ

## Our Vision

### พัฒนาตลาดทุน เพื่อทุกคน

ตลาดทุนเป็นกลไกสำคัญในการขับเคลื่อนเศรษฐกิจ  
ในองค์กรรวม ไม่ได้ตอบสนองความต้องการเฉพาะคน  
กลุ่มใดกลุ่มหนึ่ง เราจึงมุ่งมั่นสร้างสรรค์ให้ตลาดทุน  
เกิดประโยชน์ต่อทุกภาคส่วนของสังคม เราเชื่อมั่นว่า  
การเติบโตอย่างมีคุณภาพของธุรกิจ จะสร้างความ  
แข็งแกร่งให้แก่ประเทศ และผลของมันจะนำไปสู่การ  
ยกระดับคุณภาพชีวิตของคนในชาติ

**นี่คือ...สิ่งที่เรามุ่งหวัง และยึดมั่นใน  
การดำเนินงาน**

### To Make the Capital Market “Work” for Everyone

The Capital Market is an integral tool for economic growth, and should not be privileged to only some. Hence we work hard to ensure the capital market benefits all stakeholders both directly and indirectly. We believe that good business growth will lead to national strength and this in turn leads to the betterment of society. **This is what we envision and are committed to.**



# พันธกิจตลาดหลักทรัพย์ฯ

## Our Mission

การดำเนินงานตามวิสัยทัศน์ “พัฒนาตลาดทุน เพื่อทุกคน”  
เรายึดมั่นพันธกิจ 5 ด้านสำคัญ

1

มุ่งมั่นพัฒนา**กลไกการทำงาน**ที่เป็นเลิศ อย่างต่อเนื่อง เพื่อเป็นแหล่งลงทุนและระดมทุนที่ทันสมัยและเข้าถึงได้ทั้งในประเทศ ภูมิภาค และทั่วโลก

To “plant” state-of-the-art financial **Platform Development** that is both innovative and accessible to our customers locally, regionally and globally.

2

สร้างสรรค์**สินค้าและบริการ**ที่มีประสิทธิภาพ และตรงตามความต้องการของลูกค้า และยังรองรับการเติบโตอย่างยั่งยืนในอนาคตด้วย

To innovatively “grow” **Product Development** that is not only caters to market needs but also resonates the sustainable growth.

3

บ่มเพาะ**บุคลากร**ให้เปี่ยมด้วยศักยภาพ พร้อมปลูกฝังการปฏิบัติงานด้วยความโปร่งใสในทุกกระบวนการทำงาน

To “foster” **People Development** to ensure that our people will be best equipped with business competencies and professional integrity.

4

ปลูกฝัง**แนวคิดการดำเนินธุรกิจ**โดยยึดมั่น**ประโยชน์ของทุกภาคส่วน** เพื่อเป็นพันธมิตรทางธุรกิจที่ดีที่สุดพร้อมทำหน้าที่ดูแลสังคม

To “implant” an **Inclusive Growth Approach** that will enable us to perform as the best business partners and social supporters.

5

มุ่งมั่นพัฒนา**องค์ความรู้**ที่มีคุณค่าภายในองค์กร ทั้งการสร้างความรู้ใหม่ การแบ่งปันแลกเปลี่ยน และแปลงองค์ความรู้ให้เป็นสินทรัพย์ที่ยั่งยืน

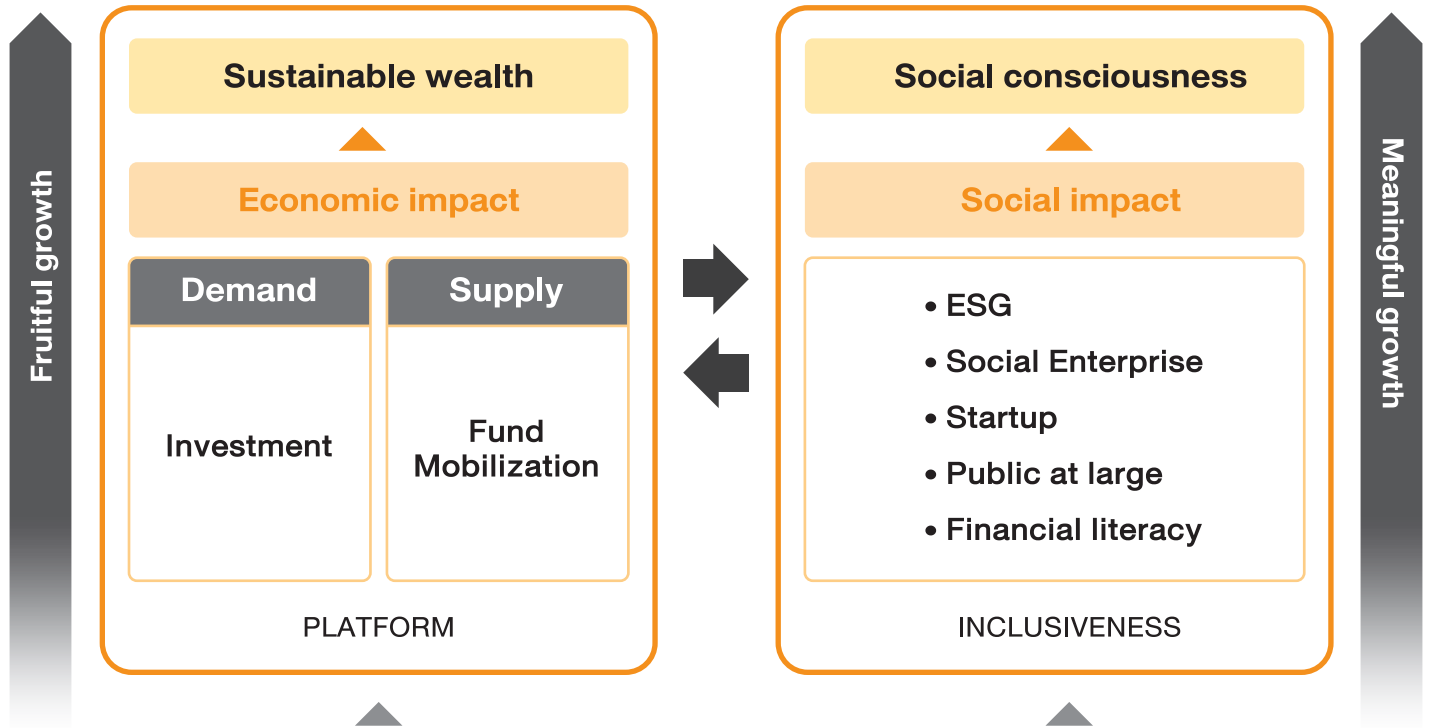
To continuously “cultivate” ourselves and our stakeholders by investing in **Knowledge Management** creating, sharing and generating knowledge as part of an intangible asset.

# This is “SET”

**Vision :**

To Make the Capital Market “Work” for Everyone

**Promise :** Opportunity platform for sustainable growth of capital market-society-country



**Positioning :** Cultivator with integrity

**Passion :** SET... [The] Role model for business, fostering fruitful & meaningful growth

**SET DNA :** Leadership Proactive Proficient Partnership Sustainable



The Stock Exchange of Thailand