

# รายการที่เกี่ยวข้องกัน

# กฎหมายและเกณฑ์ที่เกี่ยวข้อง

1

พระราชบัญญัติหลักทรัพย์และตลาดหลักทรัพย์ พ.ศ. 2535  
มาตรา 89/12

2

ประกาศคณะกรรมการกำกับตลาดทุน ที่ ทจ. 21/2551  
เรื่อง หลักเกณฑ์ในการทำรายการที่เกี่ยวข้องกัน  
ลงวันที่ 31 สิงหาคม 2551

3

ประกาศคณะกรรมการตลาดหลักทรัพย์ฯ เรื่อง การเปิดเผย  
ข้อมูลและการปฏิบัติการของบริษัทจดทะเบียนในรายการ  
ที่เกี่ยวข้องกัน พ.ศ. 2546 ลงวันที่ 19 พฤศจิกายน 2546

# หลักการและเหตุผล

เพื่อป้องกัน  
**conflict of  
interest**

ทำได้โดย

- ต้องโปร่งใส เป็นธรรม / ประโยชน์สูงสุด เสมือนทำกับบุคคลอื่น
- รายการขนาดใหญ่ ผู้ถือหุ้นเป็นผู้พิจารณา
- เป็นไปตามขั้นตอนที่ถูกต้อง
- กรรมการและผู้บริหารต้องปฏิบัติตามกฎหมาย และหลัก **fiduciary duties**

# รายการที่เกี่ยวข้องกัน ("RPT")



บริษัทจดทะเบียน หรือ  
บริษัทย่อย



บุคคลที่เกี่ยวข้องกัน

- กรรมการ / ผู้บริหาร
- ผู้ถือหุ้นรายใหญ่
- ผู้มีอำนาจควบคุม++
- ผู้ที่จะเป็นกรรมการ/  
ผู้บริหาร/บุคคลที่มีอำนาจ  
ควบคุมกิจการ
- ผู้ที่เกี่ยวข้อง/ญาติสนิท

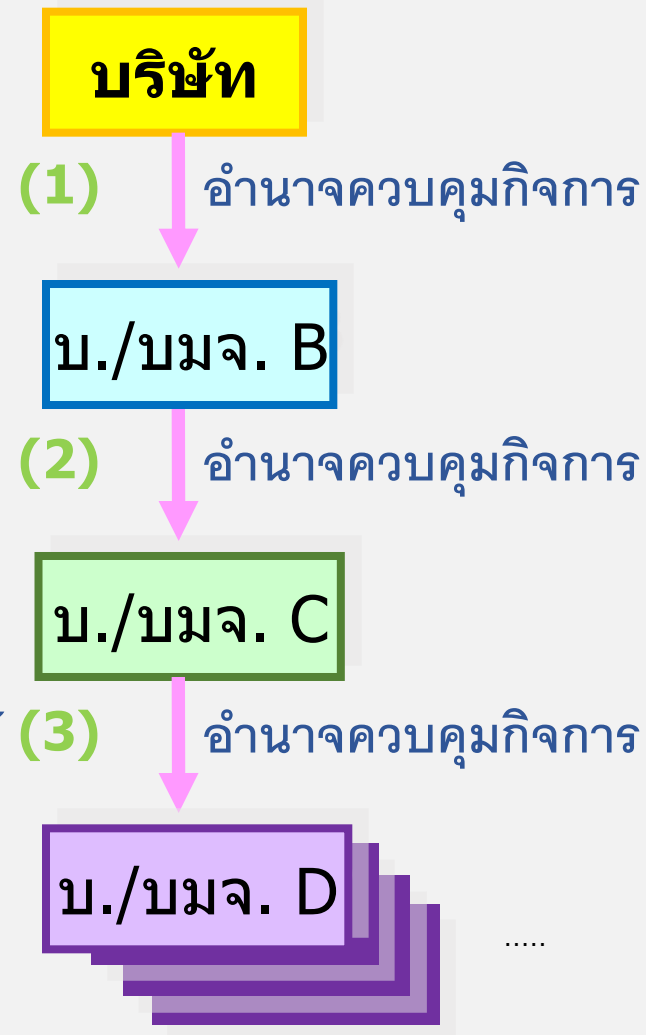
- นิติบุคคลที่มีผู้ถือหุ้นรายใหญ่  
หรือบุคคลที่มีอำนาจควบคุม  
กิจการเป็นบุคคลข้างต้น

++ รวม (1) กรรมการ และคู่สมรสและบุตร (ไม่บรรลุนิติภาวะ) และ (2) นิติบุคคลที่ (1) มีอำนาจควบคุมกิจการ

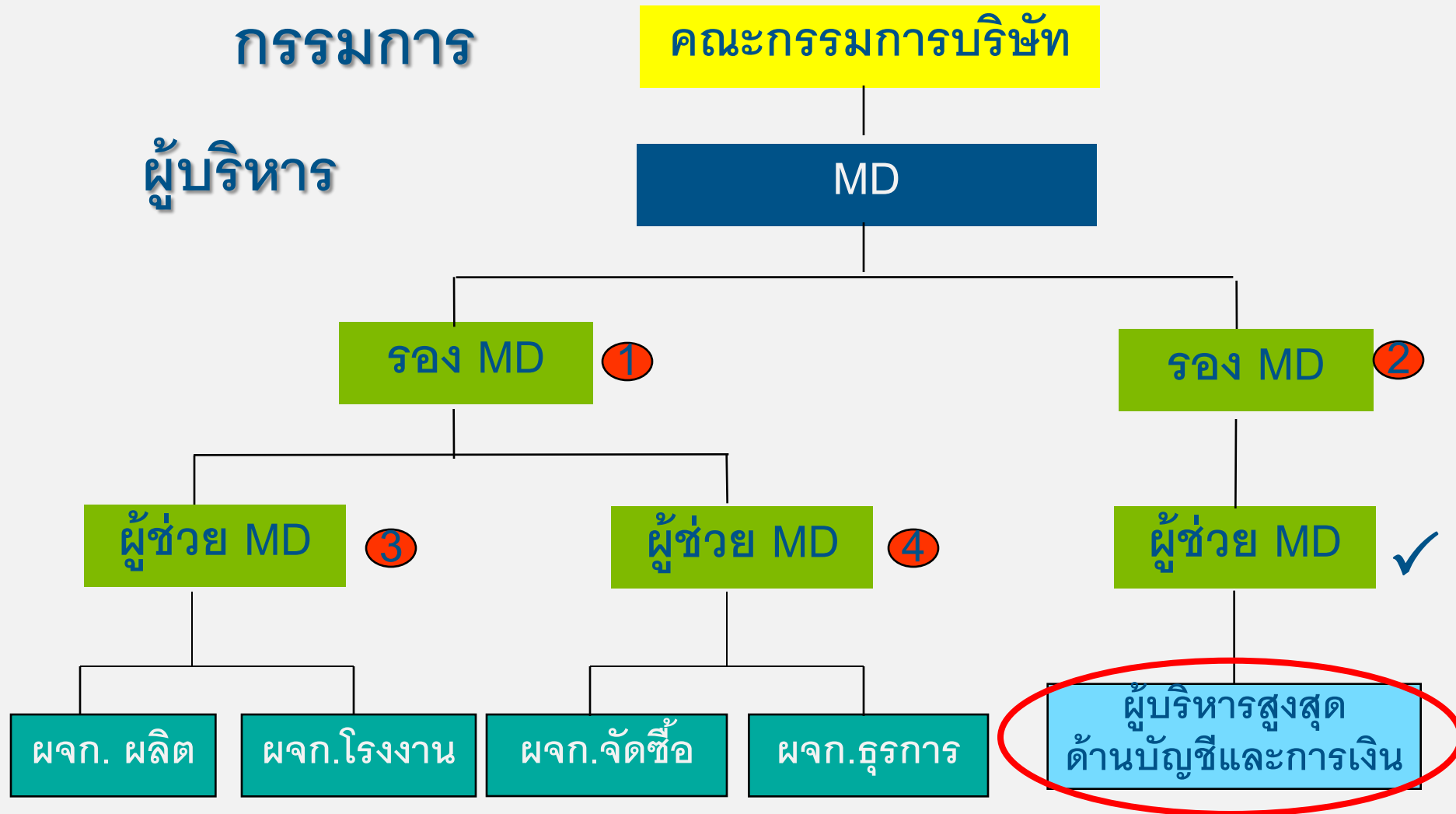
# นิยาม - บริษัทย่อย

## บริษัทย่อย หมายถึง

- (1) บริษัทจำกัดหรือบริษัทมหาชนจำกัด  
ที่บริษัทมี อำนาจควบคุมกิจการ
- (2) บริษัทจำกัดหรือบริษัทมหาชน  
จำกัดที่บริษัทย่อยตาม (1)  
มีอำนาจควบคุมกิจการ
- (3) บริษัทจำกัดหรือบริษัทมหาชนจำกัด  
ที่อยู่ภายใต้อำนาจควบคุมกิจการต่อ  
เป็นทอด ๆ โดยเริ่มจากการอยู่ภายใต้  
อำนาจควบคุมกิจการของบริษัทย่อย  
ตาม (2)



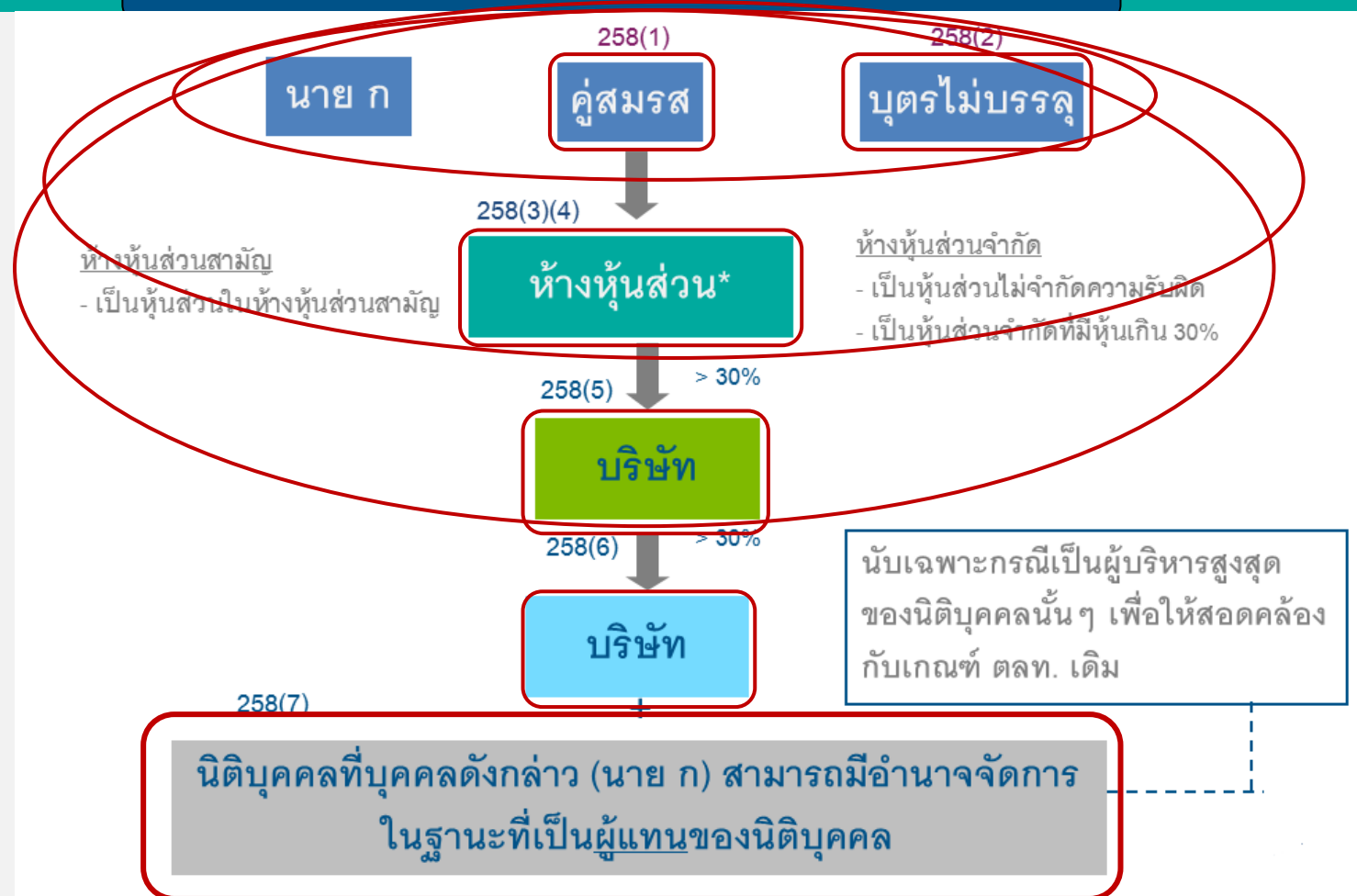
# นิยาม - ผู้บริหาร



# นิยาม - ผู้ถือหุ้นใหญ่

ผู้ถือหุ้นใหญ่ : ผู้ถือหุ้น > 10% รวมผู้ที่เกี่ยวข้อง

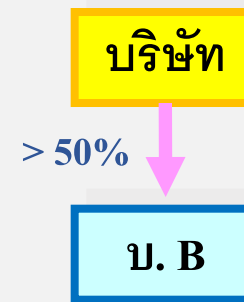
บุคคล ม. 258 ของ พ.ร.บ. หลักทรัพย์ฯ เดิม



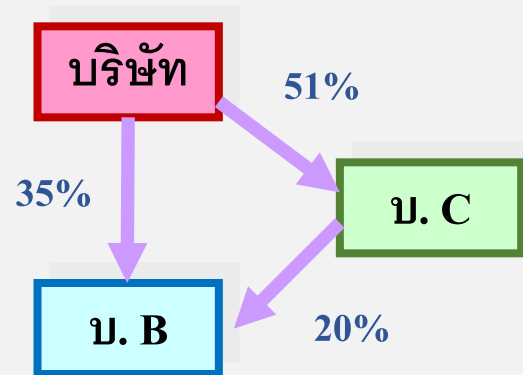
# นิยาม - อำนาจควบคุมกิจการ

## อำนาจควบคุมกิจการ

(1) ถือหุ้น > 50% ของจำนวนสิทธิออกเสียงทั้งหมด



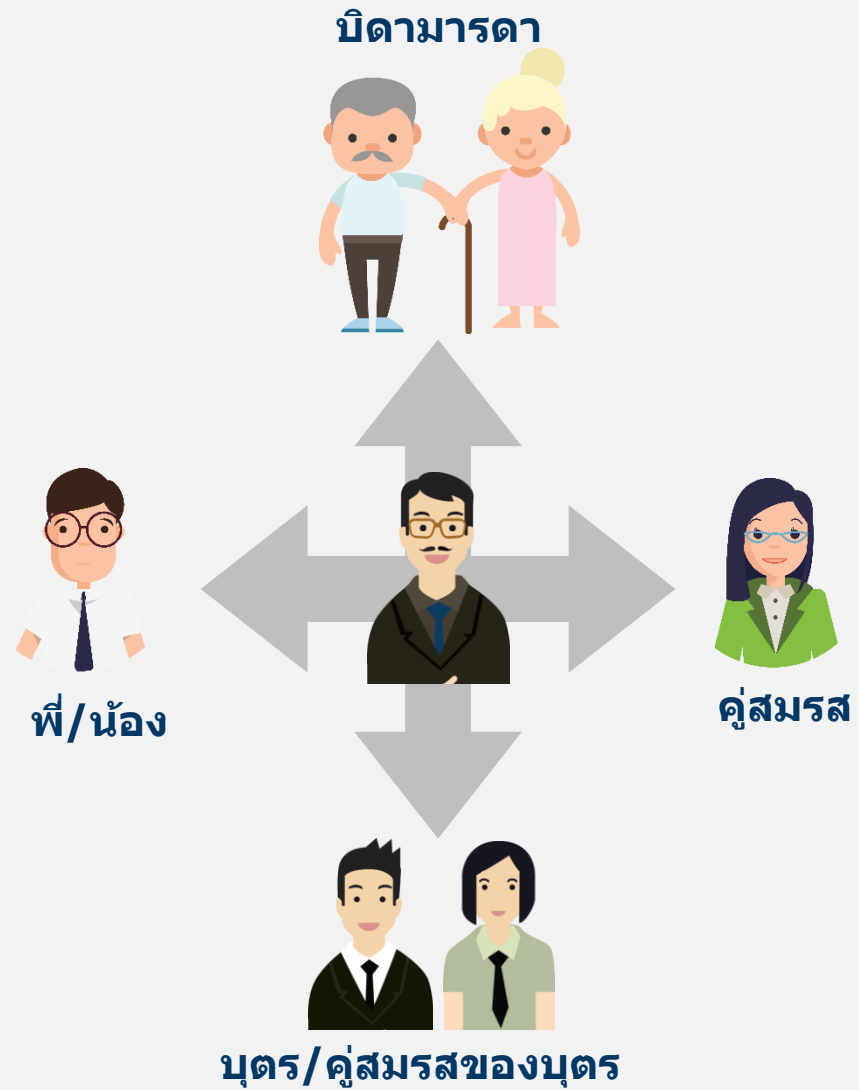
(2) มีอำนาจควบคุมเสียงส่วนใหญ่ ในที่ประชุมผู้ถือหุ้น โดยตรงหรือโดยอ้อม



(3) มีอำนาจควบคุมการแต่งตั้งหรือถอดถอนกรรมการ ตั้งแต่กึ่งหนึ่งของกรรมการทั้งหมด ไม่ว่าจะโดยตรงหรือโดยอ้อม

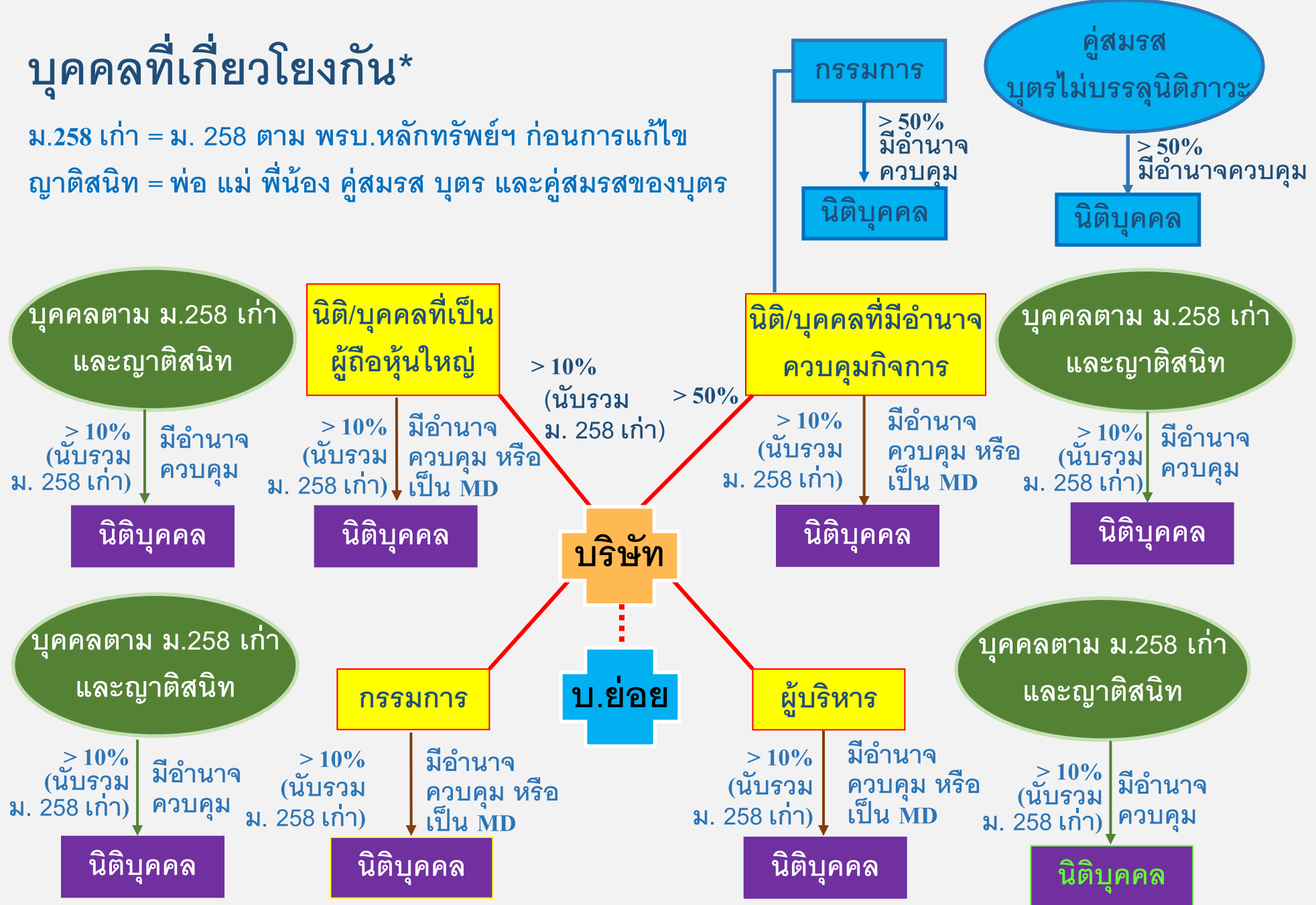


# นิยาม-ญาติสนิท



# บุคคลที่เกี่ยวข้องกัน\*

ม.258 เก่า = ม. 258 ตาม พรบ.หลักทรัพย์ฯ ก่อนการแก้ไข  
 ญาติสนิท = พ่อ แม่ พี่น้อง คู่สมรส บุตร และคู่สมรสของบุตร





\* แผนภาพนี้ใช้เพื่อการอธิบาย โดยสังเขป เท่านั้น ดังนั้น โปรดอ้างอิงจากประกาศที่เกี่ยวข้องด้วย

# การวัดขนาดรายการ

การวัดขนาดรายการ : มูลค่าขั้นต่ำ VS Net intangible asset (NTA) (เลือกตัวที่สูงกว่า)

NTA = สินทรัพย์รวม - สินทรัพย์ไม่มีตัวตน - หนี้สิน - ส่วนได้เสียที่ไม่มีอำนาจควบคุม  
ใช้ตัวเลขในงบการเงินรวมล่าสุดของ บจ.

ขนาดรายการ	มูลค่าขั้นต่ำ*	% NTA*
เล็ก 	$X \leq 1$ ลบ.	$X \leq 0.03\%$ NTA
กลาง 	$1 \text{ ลบ.} < X < 20 \text{ ลบ.}$	$0.03\% < X < 3\%$ NTA
ใหญ่ 	$X \geq 20$ ลบ.	$X \geq 3\%$ NTA

\* เลือกตัวที่สูงกว่า

# ตัวอย่างการวัดขนาดรายการ

- สมมติให้ บมจ. AA มี NTA เท่ากับ 2,000 ล้านบาท

ขนาดรายการ	มูลค่าขั้นต่ำ*	NTA = 2,000 ลบ.		% NTA*
		%	มูลค่า	
เล็ก	$X \leq 1$ ลบ.	$X \leq 0.03\%$	$X \leq 0.6$ ลบ.	$X \leq 1$ ลบ.
กลาง	$1$ ลบ. $< X < 20$ ลบ.	$0.03\% < X < 3\%$	$0.6 < X < 60$ ลบ.	$1 < X < 60$
ใหญ่	$X \geq 20$ ลบ.	$X \geq 3\%$	$X \geq 60$ ลบ.	$X \geq 60$ ลบ.

- หาก บมจ. AA จะทำรายการที่เกี่ยวข้องกันกับผู้ถือหุ้นใหญ่โดยมีมูลค่ารายการเท่ากับ **50 ล้านบาท** จะเข้าข่ายเป็น**ขนาดกลาง**

# การดำเนินการตามขนาด : กรณีรายการที่เกี่ยวข้องกัน

ขนาดรายการ

**เล็ก**

$X \leq 1$  ลบ.  
หรือ  
 $X \leq 0.03\%$

- ฝ่ายจัดการดำเนินการได้เลย

**กลาง**

$1$  ลบ.  $< X < 20$  ลบ.  
หรือ  
 $0.03\% < X < 3\%$

- เปิดเผยสารสนเทศต่อ SET
- ขออนุมัติ Board

**ใหญ่**

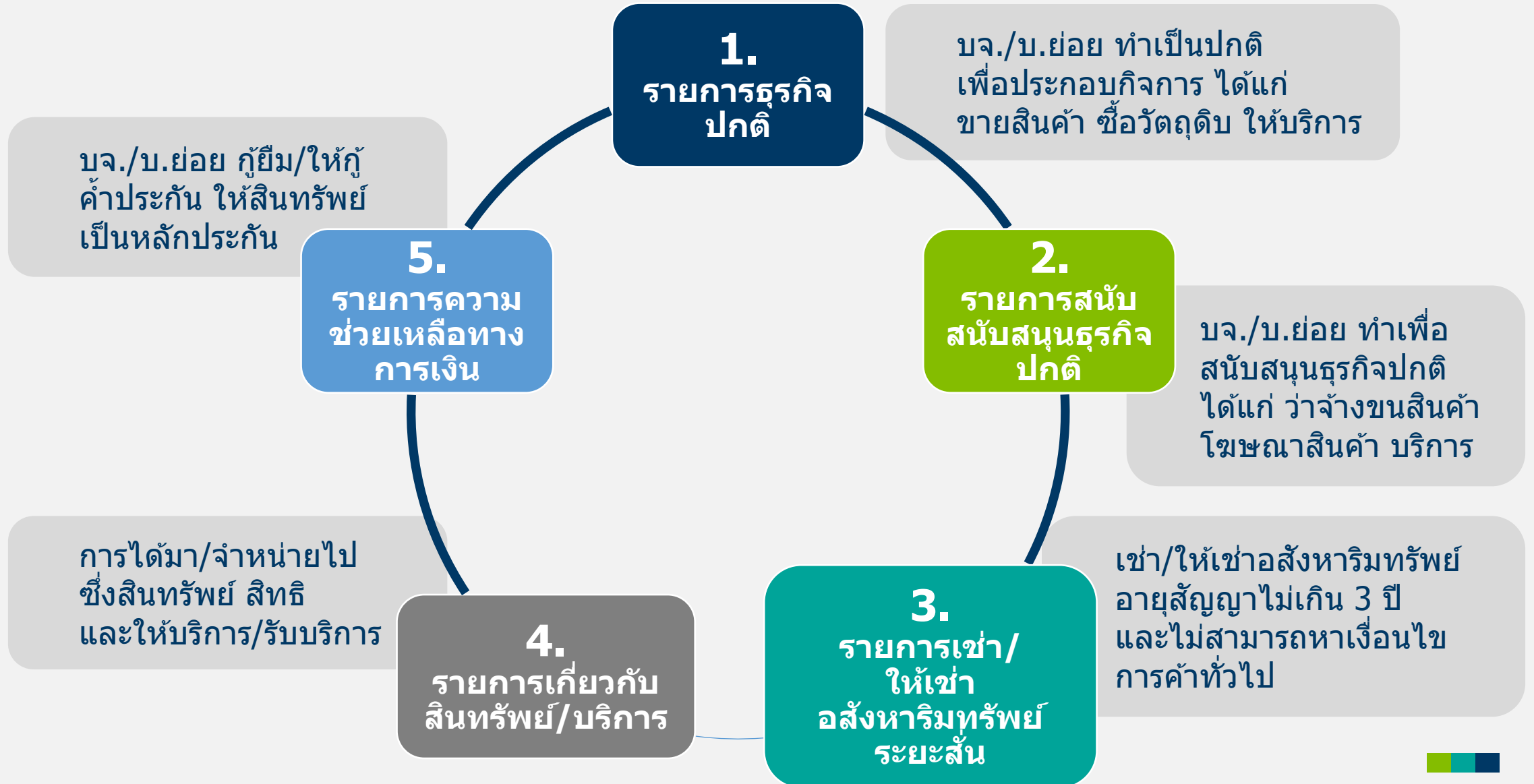
$X \geq 20$  ลบ.  
หรือ  
 $X \geq 3\%$

- เปิดเผยสารสนเทศต่อ SET
- ขออนุมัติ Board
- ขออนุมัติผู้ถือหุ้น
- มี IFA ให้ความเห็น

การดำเนินการ

ยกเว้น รายการที่มีข้อตกลงทางการค้าเสมือนการทำรายการกับบุคคลภายนอกสามารถขออนุมัติหลักการจาก Board ได้ [ มาตรา 89/12(1) ]  
(คำแนะนำ : หนังสือเวียนที่ ก.ล.ต.จ.(ว) 38/2551)

# ประเภทรายการที่เกี่ยวข้องกัน



# ประเภทที่ 1 รายการธุรกิจปกติ



ตัวอย่างเช่น

- ซื้อวัตถุดิบ
- ขายสินค้า
- ซื้อสินค้าเพื่อนำไปขายต่อ
- รายการทางการค้าของสถาบันการเงินที่ได้รับอนุญาตเป็นการทั่วไป



รายการธุรกิจปกติ



เงื่อนไขการดำเนินการ

Yes

No

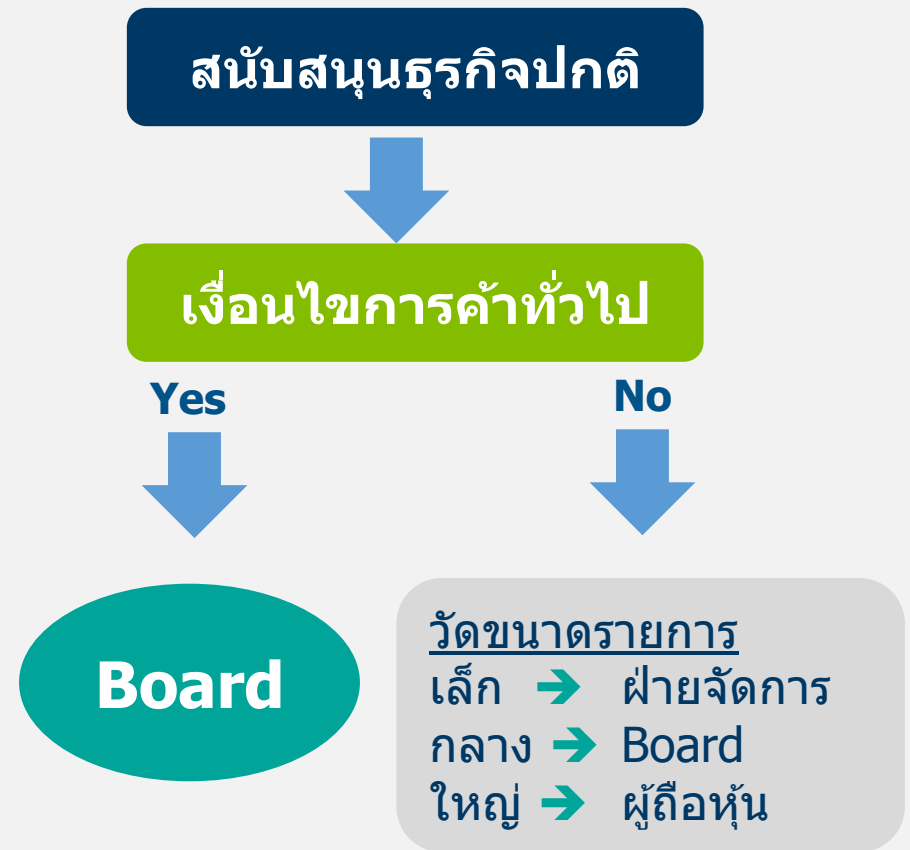


Board

ขนาดรายการ

- เล็ก → ฝ่ายจัดการ
- กลาง → Board
- ใหญ่ → ผู้ถือหุ้น

# ประเภทที่ 2 รายการสนับสนุนธุรกิจปกติ





# เงื่อนไขการค้าทั่วไป

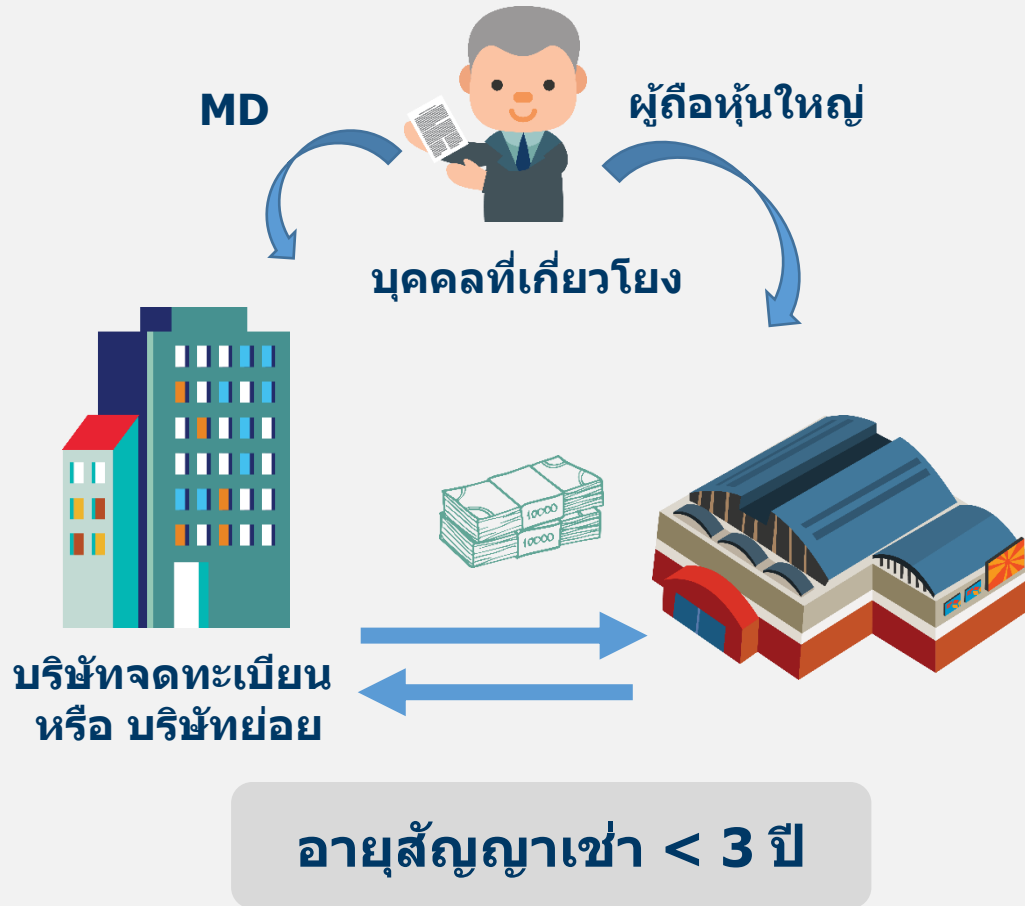
## เงื่อนไขการค้าทั่วไป

เงื่อนไขการค้าที่มีราคาและเงื่อนไข (และข้อตกลงอื่นๆ) ที่เป็นธรรมและไม่ก่อให้เกิดการถ่ายเทผลประโยชน์ ซึ่งรวมถึง



1. ราคาและเงื่อนไข **ไม่ต่าง** จากที่ บริษัท ได้รับจาก/ให้กับบุคคลทั่วไป
2. ราคาและเงื่อนไข **ไม่ต่าง** จากที่ บุคคลที่เกี่ยวข้องกัน ได้รับจาก/ให้กับบุคคลทั่วไป
3. ราคาและเงื่อนไขที่แสดงได้ว่าผู้ประกอบการธุรกิจในลักษณะทำนองเดียวกันให้กับบุคคลทั่วไป
4. มีลักษณะและราคาและเงื่อนไขเป็น มาตรฐาน หาได้ง่ายในตลาด มีมูลค่าอ้างอิงชัดเจน
5. อัตรากำไรขั้นต้นและเงื่อนไข **ไม่ต่าง** จากที่ บริษัท ได้รับ/หรือ ที่ บุคคลที่เกี่ยวข้องกัน ได้รับจากบุคคลทั่วไป (กรณีสินค้า/บริการมีลักษณะเฉพาะ หรือเป็น job order)

# ประเภทที่ 3 เช่า/ให้เช่าอสังหาริมทรัพย์ระยะสั้น



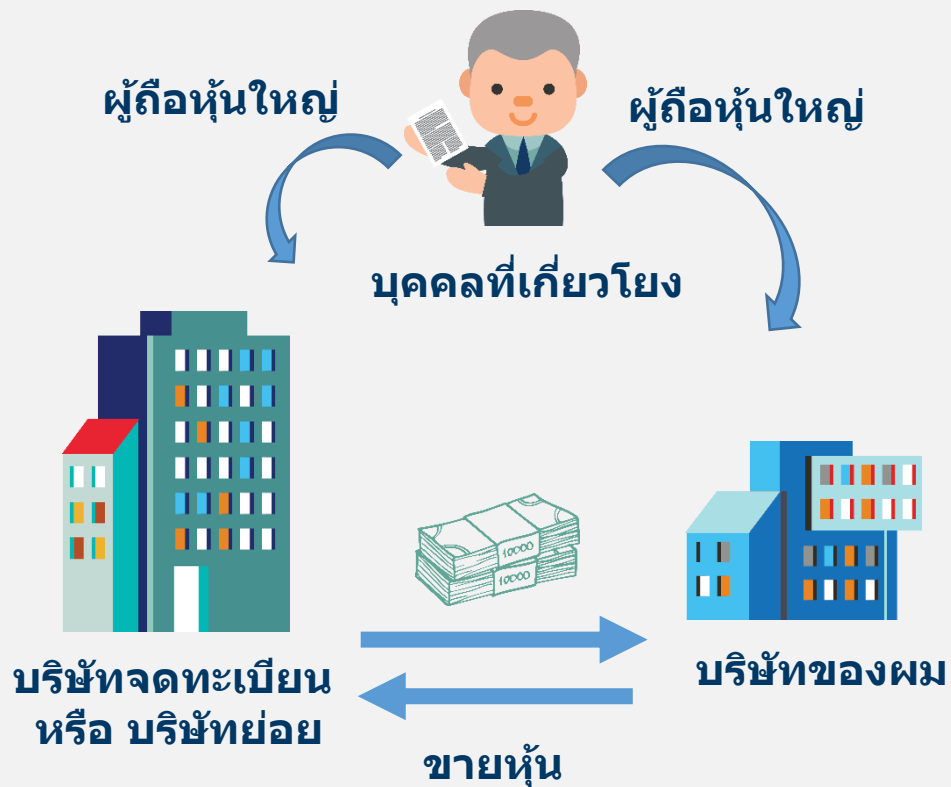
## วัดขนาดรายการ

เล็ก → ฝ่ายจัดการ

กลาง → เปิดเผย

ใหญ่ → Board

# ประเภทที่ 4 ทรัพย์สินหรือบริการ



## วัดขนาดรายการ

เล็ก → ฝ่ายจัดการ

กลาง → Board

ใหญ่ → ผู้ถือหุ้น

# ประเภทที่ 5 การให้ความช่วยเหลือด้านการเงิน

## กรณีที่ 1



คำนวณมูลค่า จากเงินต้น ดอกเบี้ย และค่าใช้จ่ายในการกู้ยืมเงิน หรือมูลค่าค้ำประกัน หรือมูลค่าความเสียหายที่อาจเกิดขึ้น

### วัดขนาดรายการ

$X < 3\% \text{NTA} / 100$  ลบ. (ค่าต่ำ) → Board

$X \geq 3\% \text{NTA} / 100$  ลบ. (ค่าต่ำ) → ผู้ถือหุ้น

### ตัวอย่างการคำนวณ

บมจ. BB มี NTA เท่ากับ 5,000 ลบ.

$3\% \text{NTA} = 150$  ลบ. : 100 ลบ. → ค่าต่ำคือ 100 ลบ.

หากปล่อยกู้ < 100 ลบ. ต้องขออนุมัติจาก → Board

หากปล่อยกู้  $\geq 100$  ลบ. ต้องขออนุมัติจาก → ผู้ถือหุ้น

บมจ. CC มี NTA เท่ากับ 2,000 ลบ.

$3\% \text{NTA} = 60$  ลบ. : 100 ลบ. → ค่าต่ำคือ 60 ลบ.

หากปล่อยกู้ < 60 ลบ. ต้องขออนุมัติจาก → Board

หากปล่อยกู้  $\geq 60$  ลบ. ต้องขออนุมัติจาก → ผู้ถือหุ้น

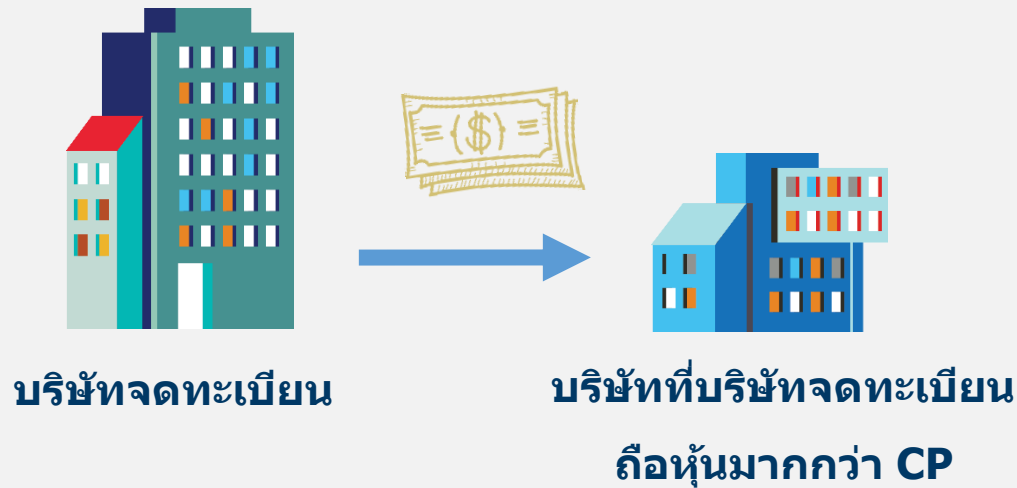
สมมติว่า บมจ. BB และ บมจ. CC ปล่อยกู้แก่กิจการที่เกี่ยวข้องเท่ากันคือ **90** ลบ.

บมจ. BB ต้องขออนุมัติจาก → Board / บมจ. CC ต้องขออนุมัติจาก → ผู้ถือหุ้น

# ประเภทที่ 5 การให้ความช่วยเหลือด้านการเงิน

กรณีที่ 2

คำนวณมูลค่า จากเงินต้น ดอกเบี้ย และค่าใช้จ่ายในการกู้ยืมเงิน  
หรือมูลค่าค้ำประกัน หรือมูลค่าความเสียหายที่อาจเกิดขึ้น



วัดขนาดรายการ

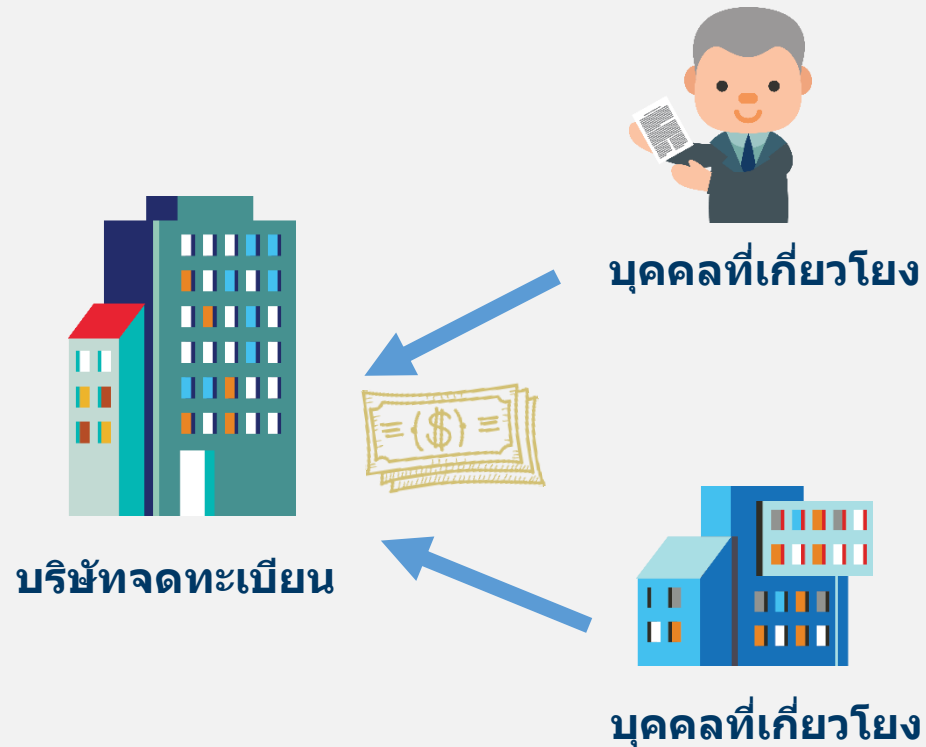
เล็ก → ฝ่ายจัดการ

กลาง → Board

ใหญ่ → ผู้ถือหุ้น

# ประเภทที่ 5 การรับความช่วยเหลือด้านการเงิน

คำนวณเฉพาะสิ่งตอบแทนที่ต้องจ่ายให้บุคคลที่เกี่ยวข้อง



วัดขนาดรายการ

เล็ก → ฝ่ายจัดการ

กลาง → Board

ใหญ่ → ผู้ถือหุ้น

# รายการที่ได้รับยกเว้น (พระราชบัญญัติหลักทรัพย์ฯ)

มาตรา 89/12 การทำรายการที่เกี่ยวข้องกัน ต้องได้รับอนุมัติจาก  
ที่ประชุมผู้ถือหุ้น เว้นแต่

(1) ธุรกรรมที่เป็นข้อตกลงทางการค้าในลักษณะเดียวกับที่วิญญูชน  
จะพึงกระทำกับคู่สัญญาทั่วไปในสถานการณ์เดียวกัน ด้วยอำนาจต่อรอง  
ทางการค้าที่ปราศจากอิทธิพลในการที่ตนมีสถานะเป็นกรรมการ ผู้บริหาร  
หรือบุคคลที่มีความเกี่ยวข้องแล้วแต่กรณี และเป็นข้อตกลงทางการค้า  
ที่ได้รับอนุมัติจากคณะกรรมการ หรือเป็นไปตามหลักการที่คณะกรรมการ  
อนุมัติไว้แล้ว

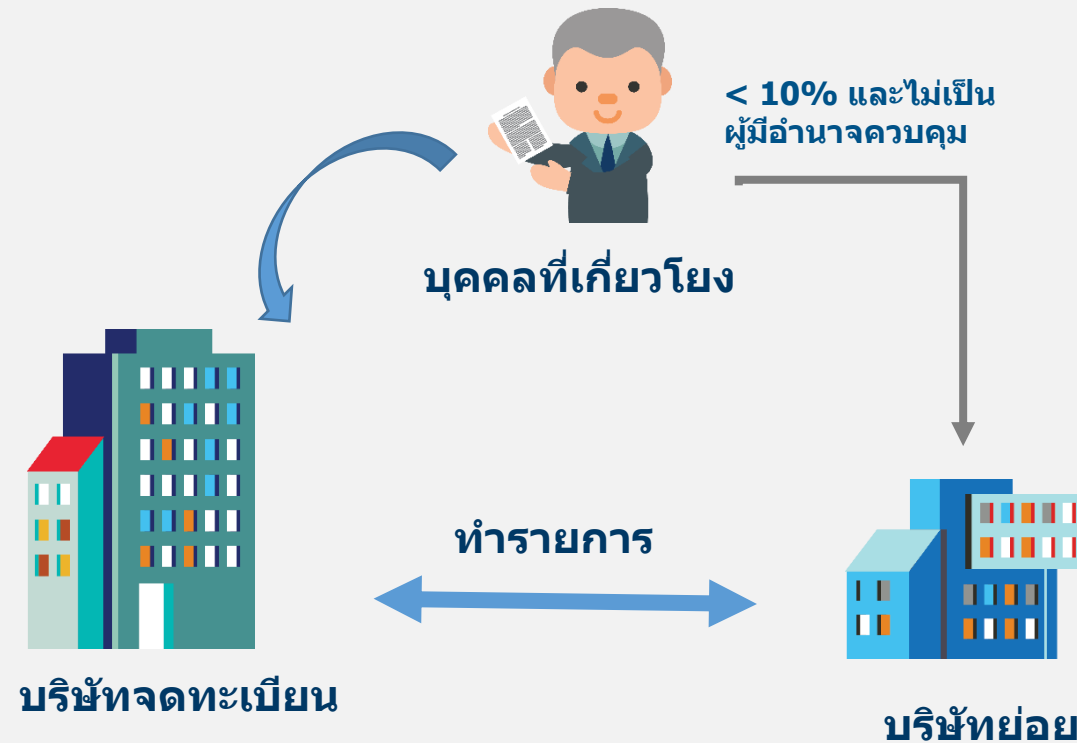
# รายการที่ได้รับยกเว้น (พระราชบัญญัติหลักทรัพย์ฯ)

- (2) การให้กู้ยืมเงินตามระเบียบสงเคราะห์พนักงานและลูกจ้าง
- (3) ธุรกิจที่คู่สัญญาอีกฝ่ายหนึ่งของบริษัท หรือคู่สัญญาทั้งสองฝ่าย มีสถานะเป็น
  - (ก) บ.ย่อยที่บริษัทจดทะเบียนถือหุ้นไม่น้อยกว่า 90%
  - (ข) บ.ย่อย ที่กรรมการ ผู้บริหาร หรือบุคคลที่เกี่ยวข้องถือหุ้น หรือมีส่วนได้เสีย ไม่ว่าจะโดยตรงหรือโดยอ้อม ไม่เกินจำนวน อัตรา หรือมีลักษณะตามที่คณะกรรมการกำกับตลาดทุนประกาศกำหนด
- (4) ธุรกิจในประเทศ หรือที่มีมูลค่าไม่เกินจำนวนหรืออัตรา ที่คณะกรรมการกำกับตลาดทุนประกาศกำหนด



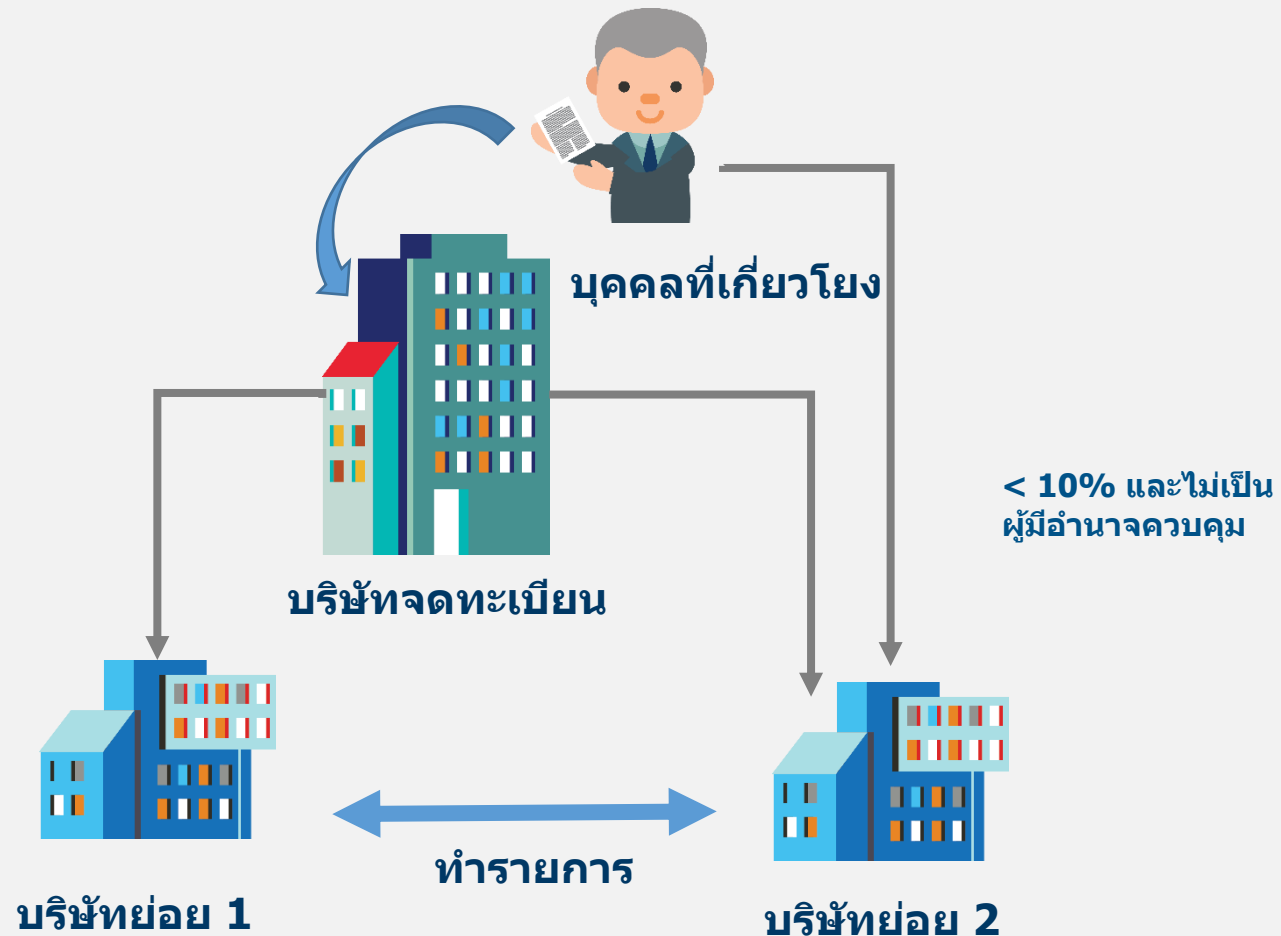
# รายการที่ได้รับยกเว้น (ประกาศตลาดหลักทรัพย์ฯ)

(1) รายการกับบริษัทย่อยที่บุคคลที่เกี่ยวข้องกันถือหุ้นไม่เกิน 10%



# รายการที่ได้รับยกเว้น (ประกาศตลาดหลักทรัพย์ฯ)

## 2) รายการระหว่างบริษัทย่อยที่บุคคลที่เกี่ยวข้องกันถือหุ้นไม่เกิน 10%



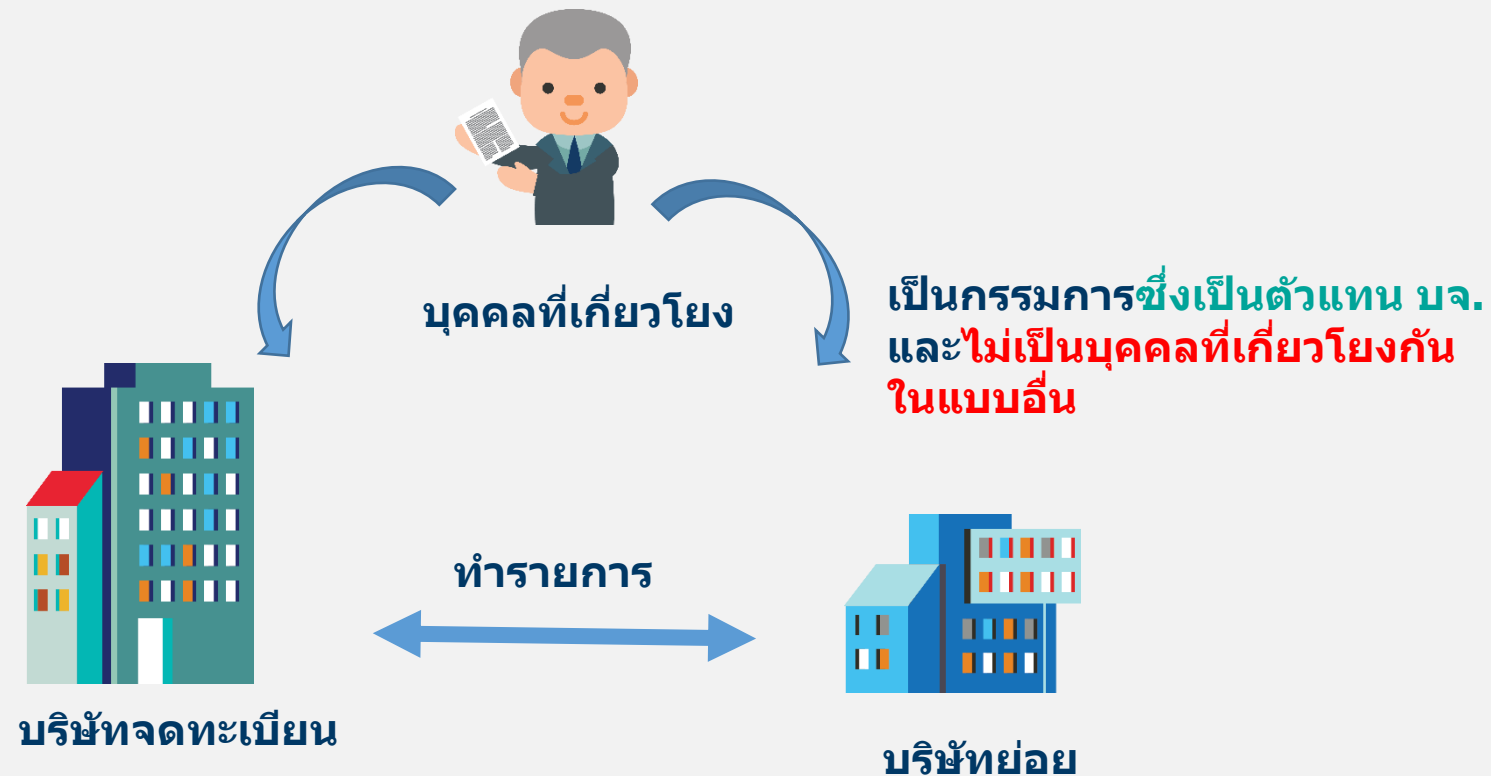
# รายการที่ได้รับยกเว้น (ประกาศตลาดหลักทรัพย์ฯ)

## (3) การออกหลักทรัพย์ใหม่ให้บุคคลที่เกี่ยวข้องกัน ตามเงื่อนไข ดังนี้

- เพื่อโอนต่อให้บุคคลอื่น โดย
  - ราคาของหลักทรัพย์ที่ออกไม่ต่ำกว่าราคาตลาด
  - ไม่เพิ่มส่วนได้เสียของบุคคลที่เกี่ยวข้องกัน
- **Right Offering** (ได้ตามสิทธิและส่วนในฐานะผู้ถือหุ้น)
- **Underwriter** โดยวิธีรับประกันผลการจำหน่าย
- **ESOP**

# รายการที่ได้รับยกเว้น (ประกาศตลาดหลักทรัพย์ฯ)

(4) รายการระหว่าง บจ./ บ.ย่อย กับบุคคลที่เกี่ยวข้องกันที่เป็นนิติบุคคลที่ บจ. ส่งตัวแทนเข้าไปเป็นผู้บริหาร (MD) ในฐานะผู้ถือหุ้นของบริษัทดังกล่าว



(5) รายการที่เป็นธรรมและไม่เป็นการถ่ายเทผลประโยชน์

# สรุป : รายการที่เกี่ยวข้อง

1. การทำรายการกับบุคคลที่เกี่ยวข้อง จะดำเนินการเช่นใด  
ต้องพิจารณา **ประเภทรายการ** และ **ขนาดรายการ**
2. ขนาดรายการ : พิจารณาจาก ค่า **สูง** ของ **NTA** หรือ **มูลค่า**
3. การนับรวมขนาดรายการย้อนหลัง 6 เดือน ให้พิจารณา  
แยกรายการ ตาม **บุคคลที่เกี่ยวข้อง**

# Flow การทำรายการสำคัญที่อาจกระทบผู้ถือหุ้น



## ตัวอย่าง

“ ตัวอย่างการบรรยายต่อไปนี้ มีวัตถุประสงค์ เพื่อประกอบความเข้าใจในเนื้อหาการบรรยายเท่านั้น หากในทางปฏิบัติปรากฏข้อเท็จจริง พฤติการณ์ หรือเงื่อนไขแวดล้อมเพิ่มเติม หรือเปลี่ยนแปลงไป ย่อมไม่อาจอ้างอิงคำตอบตามตัวอย่างนี้ได้ อย่างไรก็ตาม ในการบริหารกิจการ ผู้บริหาร และ คณะกรรมการบริษัท จะเป็นผู้ที่ใกล้ชิดและมีข้อมูลเชิงลึกเกี่ยวกับบริษัท จึงอาจใช้ดุลยพินิจ ได้ตามความเหมาะสมแล้วแต่กรณี โดยยังคงต้องปฏิบัติหน้าที่ด้วยความรับผิดชอบ ระมัดระวัง และซื่อสัตย์สุจริตตามที่กฎหมายกำหนด”

# Case study การคำนวณรายการได้มาฯ และรายการที่เกี่ยวข้องกัน

บริษัทจดทะเบียนซื้อที่ดินริมทะเลจาก บริษัท AB1 มูลค่า 120 ลบ.เพื่อก่อสร้างโรงแรมแห่งใหม่ โดยมีมูลค่าการก่อสร้าง 480 ลบ.



บริษัทจดทะเบียน



ซื้อที่ดิน 120 ลบ. จาก AB1  
มูลค่าก่อสร้างโรงแรม 480 ลบ.



บริษัท AB1

	<u>ถือหุ้น</u>	<u>กรรมการ</u>	<u>ผู้บริหาร</u>
นายสนั่น	15%	✓	CEO
นายสมใจ	12%	✓	-

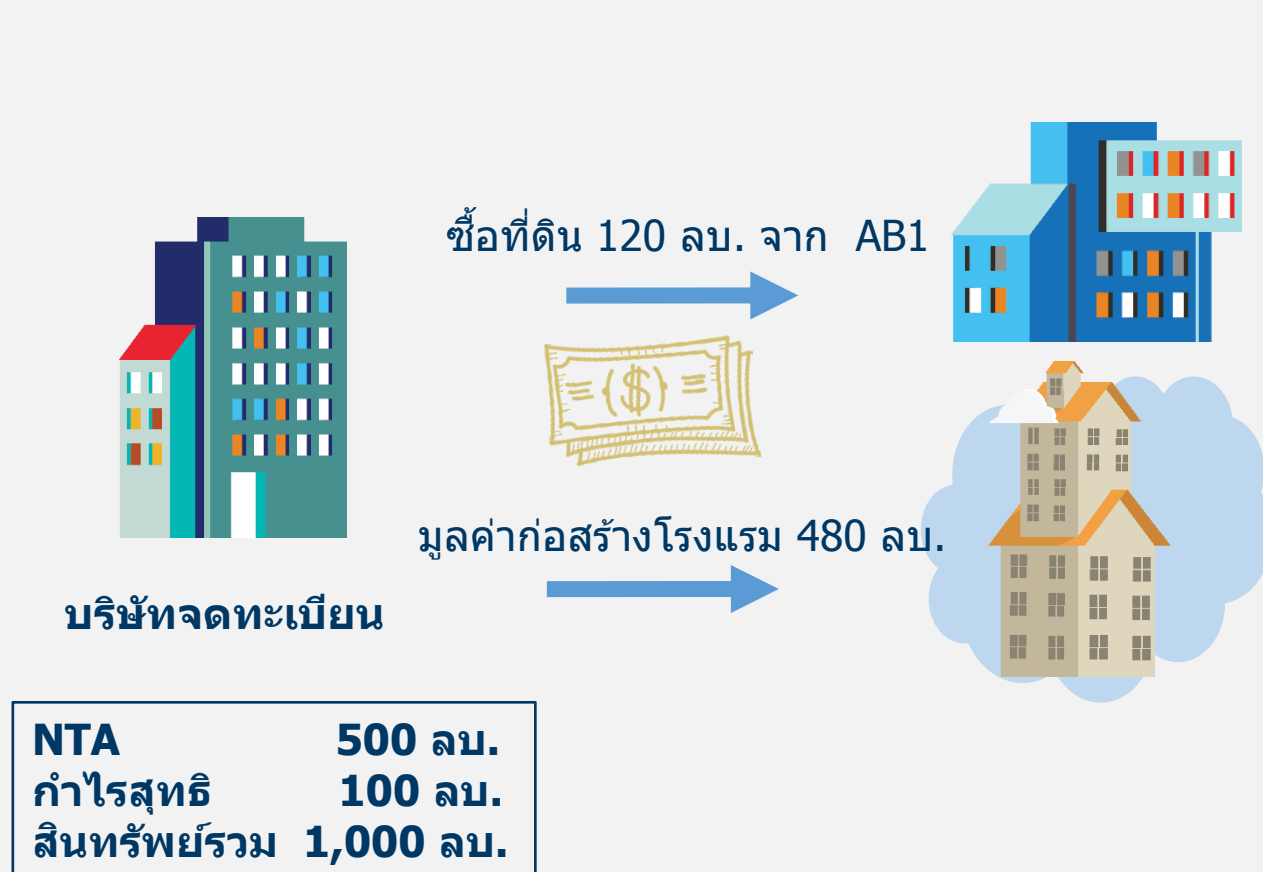
NTA	500 ลบ.
กำไรสุทธิ	100 ลบ.
สินทรัพย์รวม	1,000 ลบ.

	<u>ถือหุ้น</u>	<u>กรรมการ</u>	<u>ผู้บริหาร</u>
นายสนั่น	51%	✓	MD
นายสมใจ	15%	✓	-



# Case study การคำนวณรายการได้มาฯ และรายการที่เกี่ยวข้องกัน

บริษัทจดทะเบียนซื้อที่ดินริมทะเลจาก บริษัท AB1 มูลค่า 120 ลบ.เพื่อก่อสร้างโรงแรมแห่งใหม่ โดยมีมูลค่าการก่อสร้าง 480 ลบ.



รายการได้มา

เกณฑ์มูลค่ารวมของสิ่งตอบแทน

ที่ดิน 120 ลบ.  
ค่าก่อสร้าง 480 ลบ.

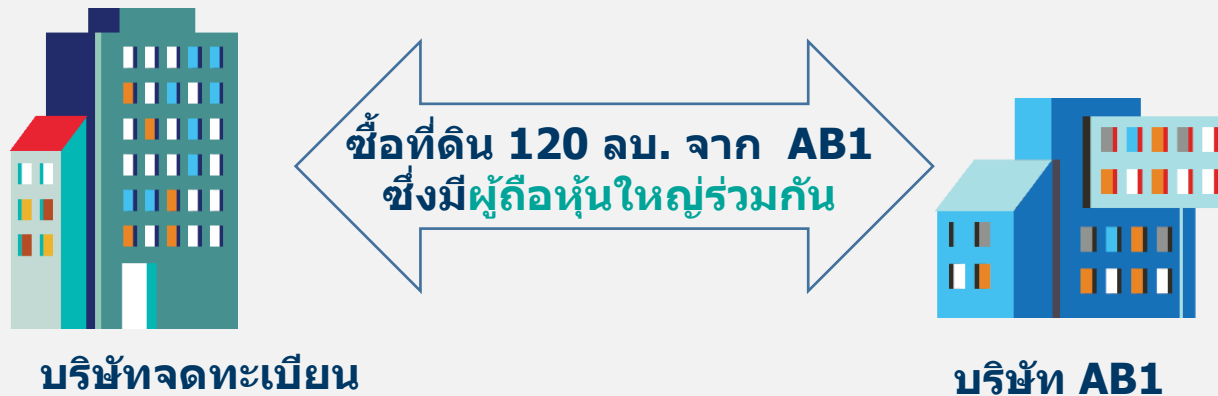
$$= \frac{(120 + 480)}{1,000}$$

= 60%

ขนาดรายการ > 50%  
ขออนุมัติผู้ถือหุ้น

# Case study การคำนวณรายการได้มาฯ และรายการที่เกี่ยวข้องกัน

บริษัทจดทะเบียนซื้อที่ดินริมทะเลจาก บริษัท AB1 มูลค่า 120 ลบ.เพื่อก่อสร้างโรงแรมแห่งใหม่ โดยมีมูลค่าการก่อสร้าง 480 ลบ.



	<u>ถือหุ้น</u>	<u>กรรมการ</u>	<u>ผู้บริหาร</u>
นายสนั่น	15%	✓	CEO
นายสมใจ	12%	✓	-
<b>NTA</b>	<b>500 ลบ.</b>		
กำไรสุทธิ	<b>100 ลบ.</b>		
สินทรัพย์รวม	<b>1,000 ลบ.</b>		

	<u>ถือหุ้น</u>	<u>กรรมการ</u>	<u>ผู้บริหาร</u>
นายสนั่น	51%	✓	MD
นายสมใจ	15%	✓	-



รายการที่เกี่ยวข้องกัน

## คำนวณขนาดรายการ

ขนาดรายการ	มูลค่า	NTA
ใหญ่	≥ 20 ลบ.	≥ 3%

ค่าสูงกว่า

ซื้อที่ดิน 120 ลบ.

3% ของ NTA  
500 ลบ. = 15 ลบ.

เปรียบเทียบขนาดรายการ ≥ 20 ลบ.  
ขออนุมัติผู้ถือหุ้น



## ช่องทางการติดต่อ

- เจ้าหน้าที่ดูแลบริษัทท่าน
- [corgov@sec.or.th](mailto:corgov@sec.or.th)

