



พฤติกรรมเชิงลึก และไลฟ์สไตล์ทางการเงินของคนรุ่นใหม่



ตลาดหลักทรัพย์แห่งประเทศไทย และ คณะเศรษฐศาสตร์ จุฬาลงกรณ์มหาวิทยาลัย

18 – 1 – 2565

วัตถุประสงค์

เพื่อศึกษาและเปรียบเทียบพฤติกรรม
 ของนักลงทุน (Investor) และผู้มีศักยภาพเป็นนักลงทุน (Potential Investor)
 ในช่วงอายุ 18-39 ปี จำแนกเป็น 3 ช่วงอายุ
 ได้แก่ 18-22 ปี (Undergrad) / 23-29 ปี (First Jobber) / 30-39 ปี (Worker)

นักลงทุนที่มีศักยภาพในงานวิจัยชิ้นนี้ :

เกณฑ์พื้นที่ : พักอาศัยอยู่ในกรุงเทพมหานคร ปริมณฑลและหัวเมืองใหญ่ในแต่ละภูมิภาค

เกณฑ์การศึกษา : เรียนอยู่ หรือจบการศึกษาในระดับมัธยมปลายหรืออาชีวศึกษา



“พฤติกรรมเชิงลึก และไลฟ์สไตล์ทางการเงินของคนรุ่นใหม่”

ตลาดหลักทรัพย์แห่งประเทศไทย และ คณะเศรษฐศาสตร์จุฬาลงกรณ์มหาวิทยาลัย

วิธีการสำรวจ

กลุ่มตัวแทนประชากรทั่วไป (Representative) 1,756 ตัวอย่าง

การเลือกตัวอย่างแบบโควตา (Quota and Systematic Sampling) ตามช่วงอายุและพื้นที่ที่กำหนด

กลุ่มตัวแทนประชากรออนไลน์ ผู้ใช้โซเชียลมีเดียของ SET (Insights) 2,124 ตัวอย่าง

กลุ่มตัวอย่างแบบเฉพาะเจาะจง (Purposive Sampling) ที่ใกล้ชิดข้อมูลและช่องทางสื่อสารของตลาดหลักทรัพย์แห่งประเทศไทย

ข้อค้นพบเบื้องต้น

กลุ่ม population “เคย” และ “สนใจ”
ลงทุนในผลิตภัณฑ์ที่เกี่ยวข้องกับตลาดฯ

ร้อยละ 12.3

กลุ่ม Insights “เคย” และ “สนใจ”
ลงทุนในผลิตภัณฑ์ที่เกี่ยวข้องกับตลาดฯ

ร้อยละ 92.7

ผลิตภัณฑ์ที่เกี่ยวข้องกับตลาดฯ
ประกอบด้วย

1. หุ้นสามัญ
2. ตราสารทุน เช่น วอแอนด์ และ
3. Futures / Options

ข้อมูลคุณลักษณะของกลุ่มตัวอย่าง

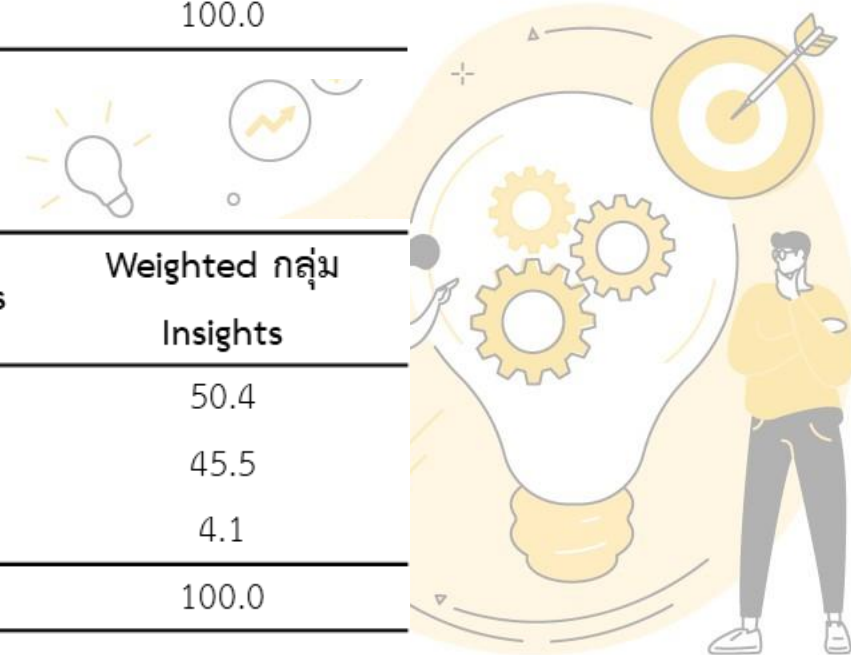
มีการถ่วงน้ำหนัก เพื่อให้คุณลักษณะประชากร ทั้งสองกลุ่มเหมือนกันก่อนการเปรียบเทียบ

ตารางร้อยละของอายุของกลุ่มตัวอย่าง

ลำดับ	อายุ	กลุ่มตัวอย่าง ตัวแทนประชากร	กลุ่ม Insights	Weighted กลุ่ม Insights
1	กลุ่มอายุ 18-22 ปี	29.8	20.7	30.3
2	กลุ่มอายุ 23-29 ปี	39.6	31.3	40.4
3	กลุ่มอายุ 30-39 ปี	30.6	48.0	29.3
	รวม	100.0	100.0	100.0

ตารางร้อยละของIWศของกลุ่มตัวอย่าง

ลำดับ	เพศ	กลุ่มตัวอย่าง ตัวแทนประชากร	กลุ่ม Insights	Weighted กลุ่ม Insights
1	ชาย	50.9	44.2	50.4
2	หญิง	49.0	53.7	45.5
3	เพศอื่น ๆ	0.1	2.1	4.1
	รวม	100.0	100.0	100.0



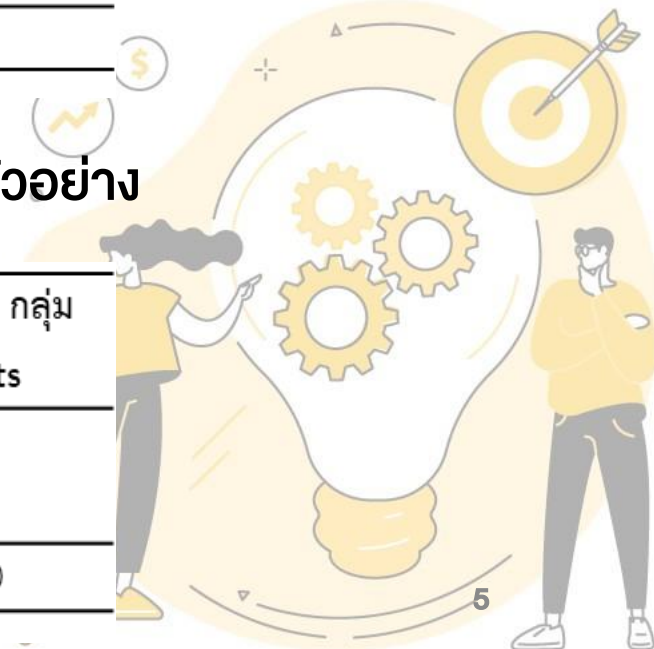
ข้อมูลคุณลักษณะของกลุ่มตัวอย่าง (ต่อ)

ตารางร้อยละของระดับการศึกษาสูงสุด/กำลังศึกษาของกลุ่มตัวอย่าง

ลำดับ	ระดับการศึกษา	กลุ่มตัวอย่าง ตัวแทนประชากร	กลุ่ม Insights	Weighted กลุ่ม Insights
1	ต่ำกว่าปริญญาตรี	56.4	4.7	55.6
2	ปริญญาตรี	42.1	66.3	43.0
3	ปริญญาโท	1.3	26.9	1.3
4	ปริญญาเอก	0.2	2.1	0.1
	รวม	100.0	100.0	100.0

ตารางร้อยละของสาขาที่เรียนมีความเกี่ยวข้องกับการเงินของกลุ่มตัวอย่าง

ลำดับ	ความเกี่ยวข้อง	กลุ่มตัวอย่าง ตัวแทนประชากร	กลุ่ม Insights	Weighted กลุ่ม Insights
1	ไม่เกี่ยวข้อง	86.0	49.8	60.4
2	เกี่ยวข้อง	14.0	50.2	39.6
	รวม	100.0	100.0	100.0



Key Insight # 1

ทัศนคติของนักลงทุนมีความแตกต่างกันตามอายุ
แต่ทุกคนตัดสินใจจากสถานการณ์ปัจจุบัน
มากกว่าประสบการณ์ในอดีต



การเปรียบเทียบทัศนคติทางการเงินและการลงทุนระหว่างกลุ่มอายุ

เปรียบเทียบทัศนคติทางการเงินและการลงทุนระหว่างกลุ่มอายุ 3 กลุ่ม ได้แก่

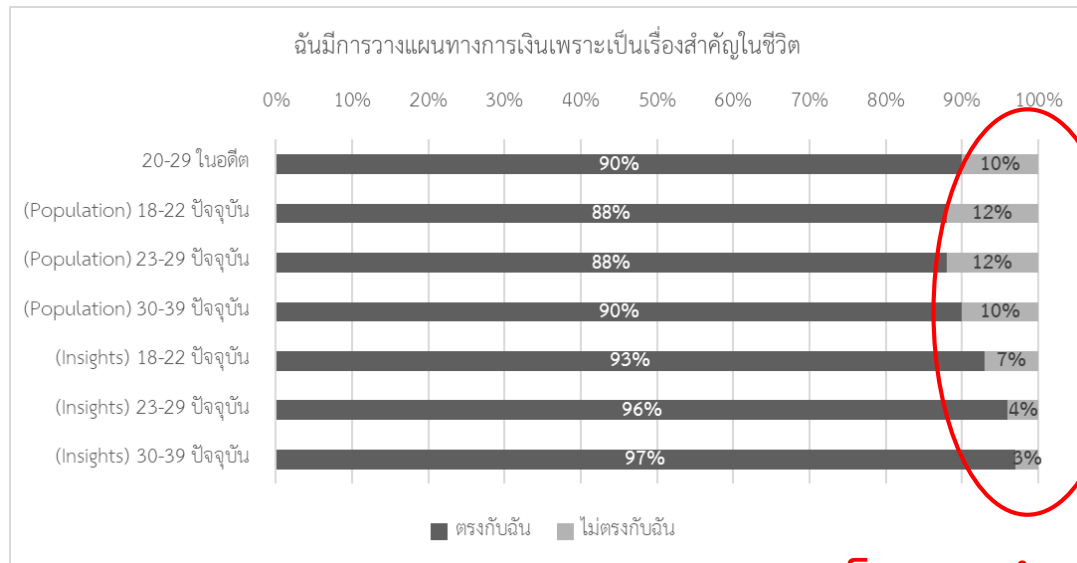
- 1) อายุ 18-22 ปี คือ Undergrad
- 2) อายุ 23-29 ปี คือกลุ่ม First Jobber
- 3) อายุ 30-39 ปี คือกลุ่ม Worker

เปรียบเทียบทัศนคติทางการเงินและการลงทุน 5 ประเด็น ได้แก่

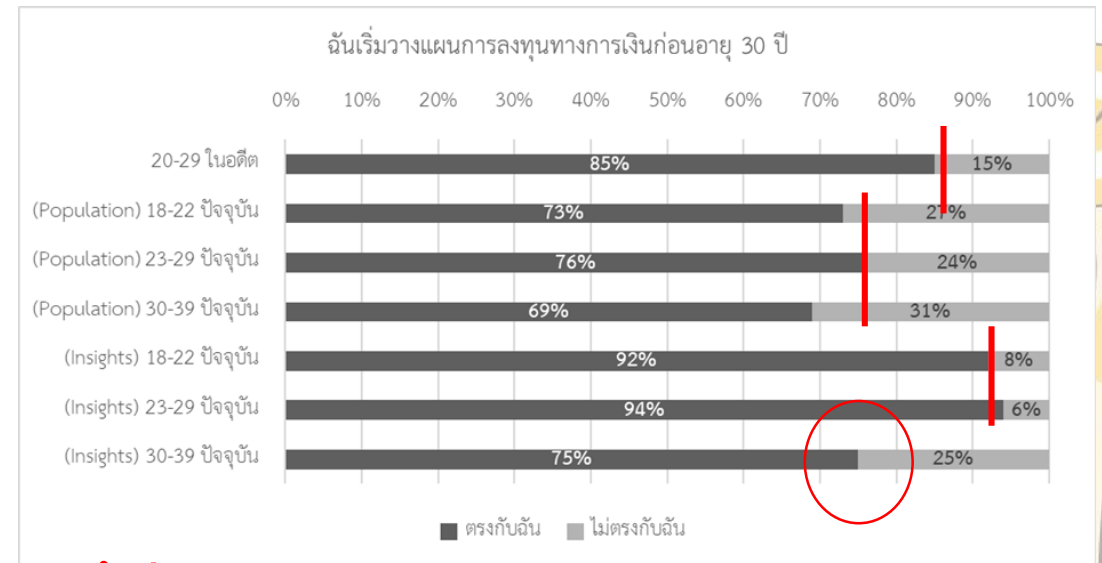
- 1) ทัศนคติทางการวางแผนการเงิน (Planning)
- 2) ทัศนคติด้านการออม (Saving)
- 3) ทัศนคติด้านการใช้ประโยชน์จากข้อมูลข่าวสาร (Information)
- 4) ทัศนคติด้านความเสี่ยง (Risk)
- 5) ทัศนคติด้านการเป็นผู้ประกอบการ (Entrepreneur/Investor)

1. ทัศนคติทางการวางแผนการเงิน (Planning)

ภาพความคิดเห็นด้านการวางแผนทางการเงิน เป็นเรื่องสำคัญในชีวิต



ภาพความคิดเห็นด้านการวางแผนการลงทุนก่อนอายุ 30 ปี

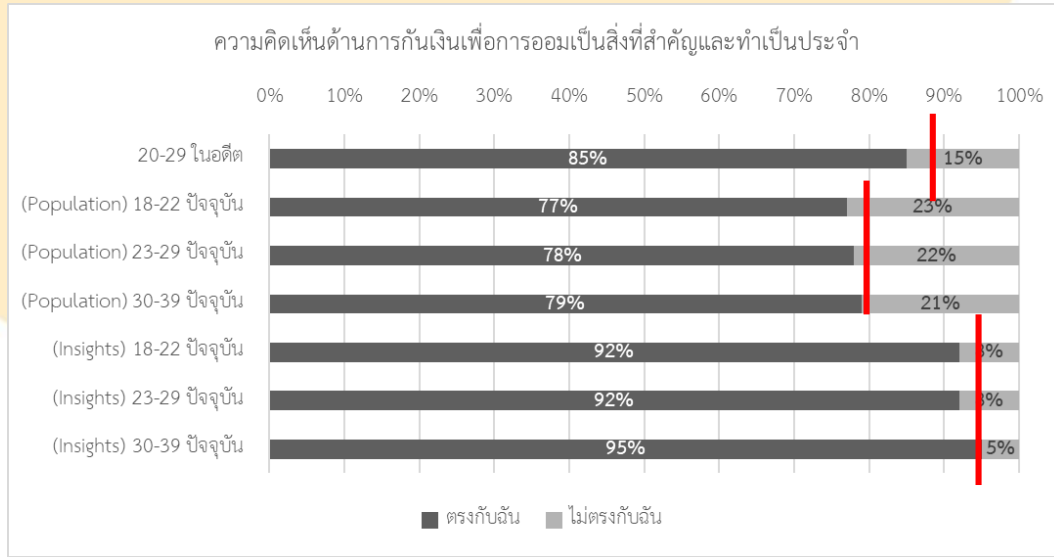


ทุกคนเห็นความสำคัญตั้งแต่อดีตจนถึงปัจจุบัน

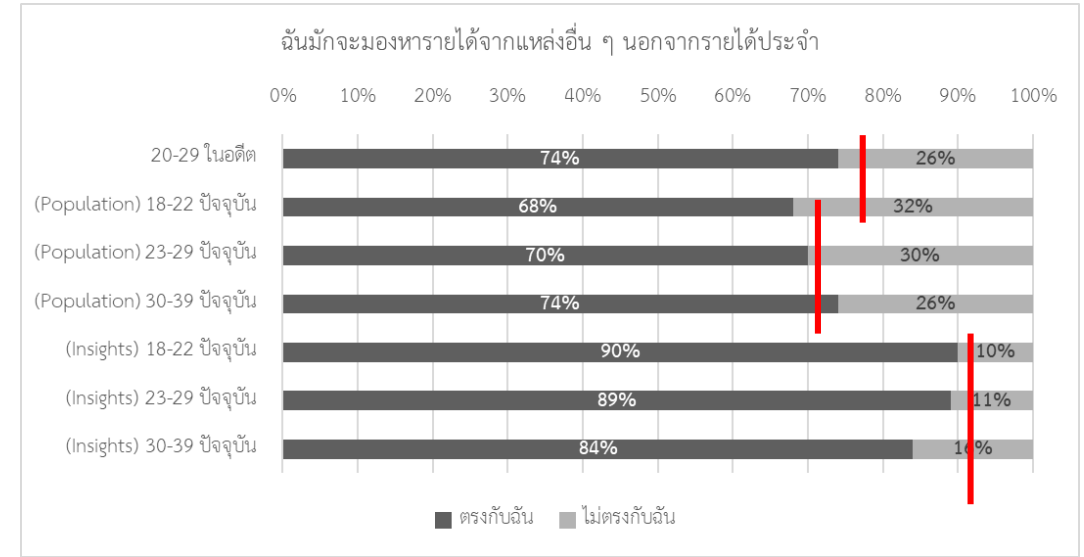


2. ทักษะด้านการออม (Saving)

ภาพความคิดเห็นด้านการกันเงินเพื่อการออมเป็นสิ่งที่สำคัญและทำเป็นประจำ

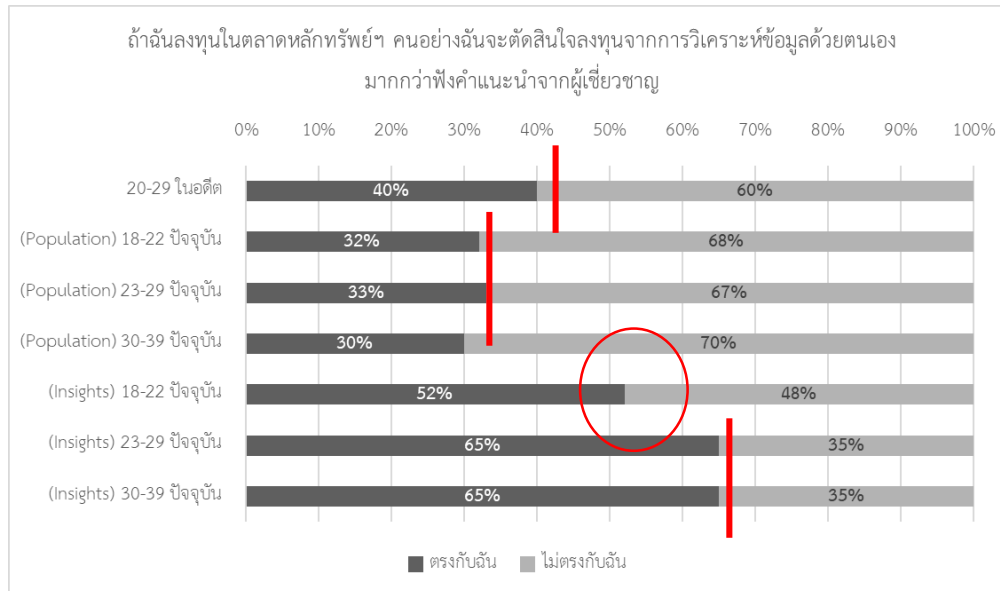


ภาพความคิดเห็นด้านการมองหารายได้แหล่งอื่น นอกจากรายได้ประจำ

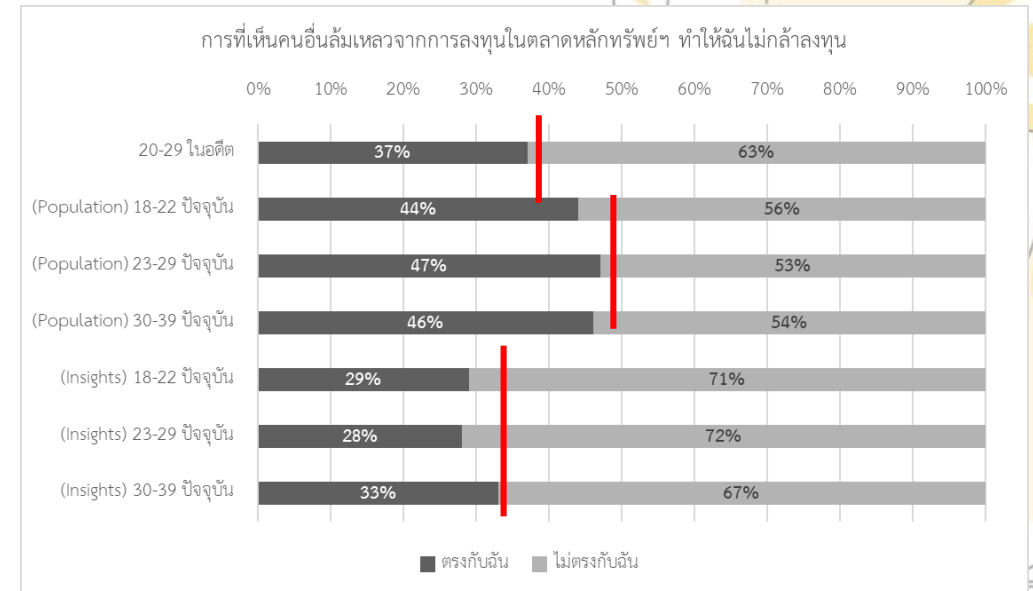


3. ทักษะด้านการใช้ประโยชน์จากข้อมูลข่าวสาร (Information)

ภาพความคิดเห็นด้านการตัดสินใจลงทุนด้วยตนเองมากกว่าฟังผู้เชี่ยวชาญ

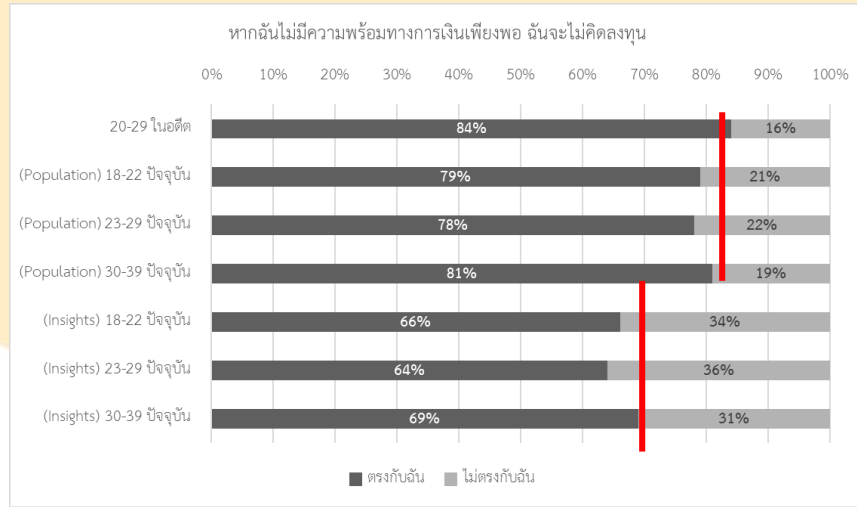


ภาพความคิดเห็นด้านความไม่กล้าลงทุนเมื่อเห็นคนอื่นล้มเหลว

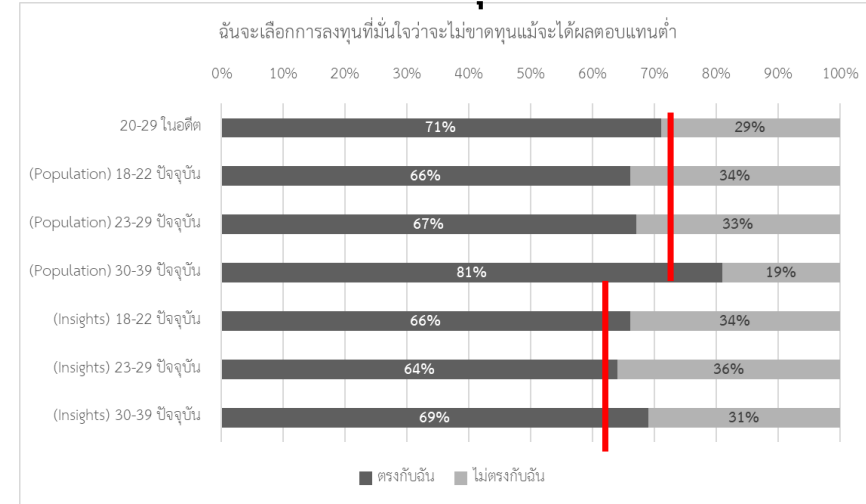


4. ทัศนคติด้านความเสี่ยง (Risk)

ภาพความคิดเห็นด้านความพร้อมทางการเงินกับการตัดสินใจลงทุน

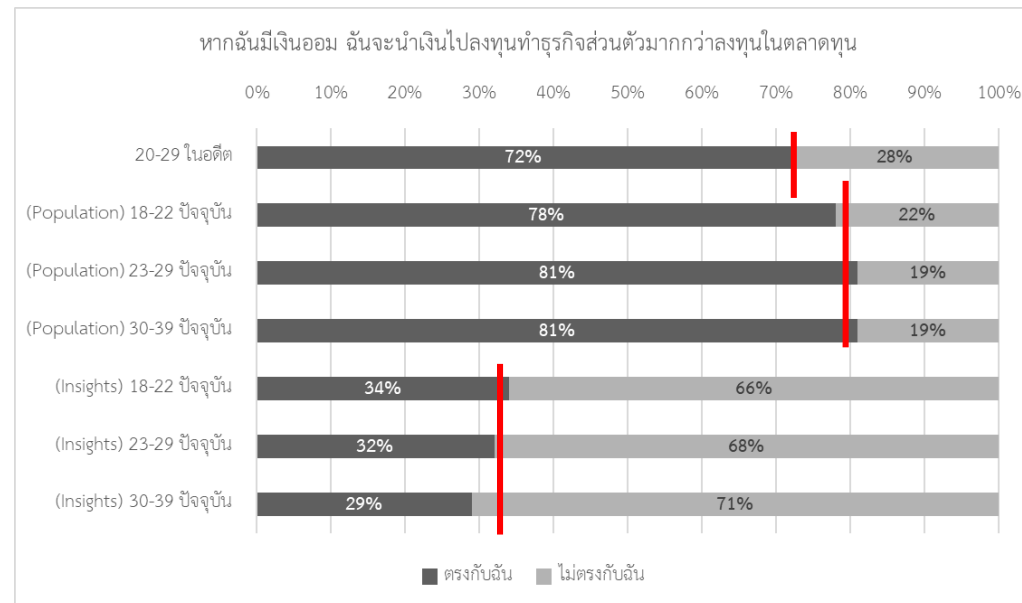


ภาพความคิดเห็นด้านการเลือกลงทุนที่ความเสี่ยงต่ำและผลตอบแทนต่ำ



5. ทัศนคติด้านการเป็นผู้ประกอบการ (Entrepreneur/Investor)

ภาพความคิดเห็นด้านการทำธุรกิจส่วนตัวหรือการลงทุน



Key Insight # 1

ทัศนคติของนักลงทุนมีความแตกต่างกันตามอายุ

- การออม
- การใช้ข้อมูล
- ความเสี่ยง
- การเป็นผู้ประกอบการ
- ยกเว้น การให้ความสำคัญ
เรื่องการวางแผนทางการเงิน



การทดสอบ ผลกระทบทางด้านอายุ/รุ่น/โครงสร้าง (Age/Cohort/Structural Effect)

ต่อทัศนคติของกลุ่มตัวอย่าง

เวลา ณ ปัจจุบัน

	เด็ก (20-29 ปี)	มีอายุ (30 ปีขึ้นไป)
เด็ก (20-29 ปี)	(A) งานวิจัยในครั้งนี้	(B) ตลาดหลักทรัพย์ (2555)
มีอายุ (30 ปีขึ้นไป)	-	(C) งานวิจัยในครั้งนี้

เวลา ณ การสำรวจ

- ถ้าพฤติกรรมการลงทุนของช่วงอายุ 20-29 ปี ของงานวิจัยครั้งนี้ (A) เหมือนกับช่วงอายุ 20-29 ปีของงานวิจัยในอดีต (B) แต่ไม่เหมือนกับช่วงอายุ 30-39 ปี ของงานวิจัยนี้ (C) แสดงว่าพฤติกรรมการลงทุนมีผลกระทบจากทางด้านอายุ (Age Effect)
- ถ้าพฤติกรรมการลงทุนของช่วงอายุ 20-29 ปีของงานวิจัยในอดีต (B) เหมือนกับช่วงอายุ 30-39 ปี ของงานวิจัยนี้ (C) แต่ไม่เหมือนกับช่วงอายุ 20-29 ปี ของงานวิจัยครั้งนี้ (A) แสดงว่าพฤติกรรมการลงทุนมีผลกระทบจากรุ่น (Cohort Effect)
- ถ้าพฤติกรรมการลงทุนของช่วงอายุ 20-29 ปี ของงานวิจัยครั้งนี้ (A) เหมือนกับช่วงอายุ 30-39 ปีของงานวิจัยนี้ (C) แต่ไม่เหมือนกับช่วงอายุ 20-29 ปี ของงานวิจัยในอดีต (B) แสดงว่าพฤติกรรมการลงทุนมีผลกระทบจากโครงสร้างที่เปลี่ยนแปลง (Structural Effect)
- ถ้าพฤติกรรมการลงทุนของทุกกลุ่ม (A,B,C) เหมือนกันหมดแสดงว่าไม่มีผลกระทบของสิ่งใด ๆ (No effect)
- ถ้าพฤติกรรมการลงทุนของทุกกลุ่ม (A,B,C) แตกต่างกันทั้งหมด แสดงว่าเกิดจากผลกระทบหลาย ๆ ด้านรวมกัน (All Effect)

การทดสอบ ผลกระทบทางด้านอายุ/รุ่น/โครงสร้าง (Age/Cohort/Structural Effect) ต่อทัศนคติของกลุ่มตัวอย่าง (ต่อ)

1.1 การทดสอบผลกระทบทางด้านอายุ/รุ่น/โครงสร้าง กลุ่มตัวแทนประชากร

ทัศนคติ	A: อายุ 20-29 ปี ปัจจุบัน	B: อายุ 20-29 ปี ในอดีต	C: อายุ 30-39 ปี ปัจจุบัน	ผลการทดสอบ
ฉันมีการวางแผนทางการเงินเพราะเป็นเรื่องสำคัญในชีวิต	88.3	90	90.3	A=B=C: No effect
ฉันเริ่มวางแผนการลงทุนทางการเงินก่อนอายุ 30 ปี	74.7	85	69.0	A≠B≠C: All effect
การกันเงินส่วนหนึ่งเพื่อการออมเป็นสิ่งที่ฉันให้ความสำคัญและปฏิบัติเป็นประจำ	78.1	85	79.2	A = C: Structural effect
ฉันมักจะมองหารายได้แหล่งอื่น ๆ นอกจากรายได้ประจำ	70.0	74	74.3	B = C: Cohort effect
ถ้าฉันจะลงทุนในตลาดหลักทรัพย์ฯ คนอย่างฉันจะตัดสินใจลงทุนจากการวิเคราะห์ข้อมูลด้วยตนเองมากกว่าฟังคำแนะนำจากผู้เชี่ยวชาญ	33.8	40	30.1	A = C: Structural effect
การที่เห็นคนอื่นล้มเหลวจากการลงทุนในตลาดหลักทรัพย์ฯ ทำให้ฉันไม่กล้าลงทุน	47.5	37	46.1	A = C: Structural effect
หากฉันไม่มีความพร้อมทางการเงินเพียงพอ ฉันจะไม่คิดลงทุน	79.0	84	80.5	A = C: Structural effect
ฉันจะเลือกการลงทุนที่มั่นใจว่าจะไม่ขาดทุนถึงแม้จะได้ผลตอบแทนต่ำ	67.8	71	69.1	A=B=C: No effect
ในการลงทุน ฉันคาดหวังกำไรก่อนได้ที่ง่ายและเร็ว ถึงแม้จะมีความเสี่ยงสูงมากก็ตาม	31.2	42	32.9	A = C: Structural effect
หากฉันมีเงินออม ฉันจะนำเงินไปลงทุนทำธุรกิจส่วนตัวมากกว่าลงทุนในตลาดทุน	80.6	72	80.7	A = C: Structural effect

“พฤติกรรมเชิงลึก และไลฟ์สไตล์ทางการเงินของคนรุ่นใหม่”

ตลาดหลักทรัพย์แห่งประเทศไทย และ คณะเศรษฐศาสตร์จุฬาลงกรณ์มหาวิทยาลัย



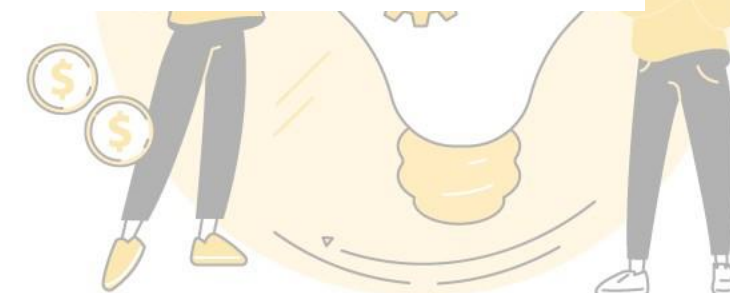
การทดสอบ ผลกระทบทางด้านอายุ/รุ่น/โครงสร้าง (Age/Cohort/Structural Effect) ต่อทัศนคติของกลุ่มตัวอย่าง (ต่อ)

1.2 การทดสอบผลกระทบทางด้านอายุ/รุ่น/โครงสร้าง กลุ่มประชากรออนไลน์ ใกล้เคียงบริการ SET

ทัศนคติ	A: อายุ 20-29 ปี ปัจจุบัน	B: อายุ 20-29 ปี ในอดีต	C: อายุ 30-39 ปี ปัจจุบัน	ผลการทดสอบ
ฉันมีการวางแผนทางการเงินเพราะเป็นเรื่องสำคัญในชีวิต	96.9	90	98.5	A = C: Structural effect
ฉันเริ่มวางแผนการลงทุนทางการเงินก่อนอายุ 30 ปี	94.3	85	69.8	A≠B≠C: All effect
การกั้นเงินส่วนหนึ่งเพื่อการออมเป็นสิ่งที่ฉันให้ความสำคัญและปฏิบัติเป็นประจำ	90.0	85	88.1	A = C: Structural effect
ฉันมักจะมองหารายได้แหล่งอื่น ๆ นอกจากรายได้ประจำ	92.7	74	89.5	A = C: Structural effect
ถ้าฉันจะลงทุนในตลาดหลักทรัพย์ฯ คนอย่างฉันจะตัดสินใจลงทุนจากการวิเคราะห์ข้อมูลด้วยตนเองมากกว่าฟังคำแนะนำจากผู้เชี่ยวชาญ	64.9	40	66.6	A = C: Structural effect
การที่เห็นคนอื่นล้มเหลวจากการลงทุนในตลาดหลักทรัพย์ฯ ทำให้ฉันไม่กล้าลงทุน	30.8	37	40.5	B = C: Cohort effect
หากฉันไม่มีความพร้อมทางการเงินเพียงพอ ฉันจะไม่คิดลงทุน	67.7	84	84.4	B = C: Cohort effect
ฉันจะเลือกการลงทุนที่มั่นใจว่าจะไม่ขาดทุนถึงแม้จะได้ผลตอบแทนต่ำ	49.7	71	67.0	A≠B≠C: All effect
ในการลงทุน ฉันคาดหวังกำไรก้อนโตที่ได้มาง่ายและเร็ว ถึงแม้จะมีความเสี่ยงสูงมากก็ตาม	51.3	42	45.5	B = C: Cohort effect
หากฉันมีเงินออม ฉันจะนำเงินไปลงทุนทำธุรกิจส่วนตัวมากกว่าลงทุนในตลาดหุ้น	47.4	72	43.9	A = C: Structural effect

“พฤติกรรมเชิงลึก และไลฟ์สไตล์ทางการเงินของคนรุ่นใหม่”

ตลาดหลักทรัพย์แห่งประเทศไทย และ คณะเศรษฐศาสตร์จุฬาลงกรณ์มหาวิทยาลัย



Key Insight

1

- ทักษะคตินักลงทุนมีความแตกต่างกันตามอายุ
 - การออม
 - การใช้ข้อมูล
 - ความเสี่ยง
 - การเป็นผู้ประกอบการ
 - ยกเว้น การให้ความสำคัญเรื่องการวางแผนทางการเงิน
- ความแตกต่างเป็นผลมาจากการเปลี่ยนแปลงเชิงโครงสร้าง มากกว่า อายุ และประสบการณ์ในอดีต



Key Insight # 1

- ทักษะคตินักลงทุนมีความแตกต่างกันตามอายุ
 - การออม
 - การใช้ข้อมูล
 - ความเสี่ยง
 - การเป็นผู้ประกอบการ
 - ยกเว้น การให้ความสำคัญเรื่องการวางแผนทางการเงิน
- ความแตกต่างเป็นผลมาจากการเปลี่ยนแปลงเชิงโครงสร้างมากกว่า อายุ และประสบการณ์ในอดีต
- **ดังนั้น** การออกแบบการประชาสัมพันธ์ที่คำนึงถึงความแตกต่างทางด้านอายุมีความสำคัญ แต่ต้องเป็นการออกแบบบนฐานของทัศนคติที่อยู่บนความรู้ในยุคปัจจุบันเป็นสำคัญ



“พฤติกรรมเชิงลึก และไลฟ์สไตล์ทางการเงินของคนรุ่นใหม่”

ตลาดหลักทรัพย์แห่งประเทศไทย และ คณะเศรษฐศาสตร์จุฬาลงกรณ์มหาวิทยาลัย

Key Insight # 2

การตัดสินใจเข้าลงทุนในตลาดทุน ขึ้นอยู่กับ
ทัศนคติ ระดับเงินออม และความรู้



การทดสอบความแตกต่างของทัศนคติทางการเงินและการลงทุน ระหว่างกลุ่ม Stock / Non-Stock (เฉพาะกลุ่มตัวอย่างตัวแทนประชากร)

ทัศนคติ	Stock	Non-Stock	Chi-square	sig
ฉันมีการวางแผนทางการเงินเพราะเป็นเรื่องสำคัญในชีวิต	80.8	89.0	1.73	0.20
ฉันเริ่มวางแผนการลงทุนทางการเงินก่อนอายุ 30 ปี	69.2	73.1	0.20	0.66
การกั้นเงินส่วนหนึ่งเพื่อการออมเป็นสิ่งที่ฉันให้ความสำคัญและปฏิบัติเป็นประจำ	76.9	77.8	0.11	1.00
ฉันมักจะมองหารายได้แหล่งอื่น ๆ นอกจากรายได้ประจำ	80.8	70.9	1.22	0.38
ถ้าฉันจะลงทุนในตลาดหลักทรัพย์ฯ คนอย่างฉันจะตัดสินใจลงทุนจากการวิเคราะห์ข้อมูลด้วยตนเองมากกว่าฟังคำแนะนำจากผู้เชี่ยวชาญ	65.4	31.2	13.81***	0.00
การที่เห็นคนอื่นล้มเหลวจากการลงทุนในตลาดหลักทรัพย์ฯ ทำให้ฉันไม่กล้าลงทุน	23.1	46.1	5.46**	0.02
หากฉันไม่มีความพร้อมทางการเงินเพียงพอ ฉันจะไม่คิดลงทุน	69.2	79.3	1.58	0.22
ฉันจะเลือกการลงทุนที่มั่นใจว่าจะไม่ขาดทุนถึงแม้จะได้ผลตอบแทนต่ำ	50.0	67.5	3.54	0.09
ในการลงทุน ฉันคาดหวังกำไรก้อนโตที่ได้มาง่ายและเร็ว ถึงแม้จะมีความเสี่ยงสูงมากก็ตาม	34.6	31.7	0.098	0.83
หากฉันมีเงินออม ฉันจะนำเงินไปลงทุนทำธุรกิจส่วนตัวมากกว่าลงทุนในตลาดทุน	50.0	80.5	14.95***	0.00

“พฤติกรรมเชิงลึก และไลฟ์สไตล์ทางการเงินของคนรุ่นใหม่”

ตลาดหลักทรัพย์แห่งประเทศไทย และ คณะเศรษฐศาสตร์จุฬาลงกรณ์มหาวิทยาลัย



Key Insight # 2

- ความพร้อมตัดสินใจด้วยตัวเองมากกว่ารับฟังคำแนะนำจากผู้เชี่ยวชาญ
- ความไม่กลัวความล้มเหลวจากการเห็นคนอื่นล้มเหลว และ
- ทัศนคติที่อยากลงทุนในตลาดการเงินมากกว่าการเปิดกิจการ

→ overconfidence

→ in financial market

เป็นทัศนคติ 3 ประการที่แตกต่างกันระหว่าง
ผู้ที่เข้ามาลงทุนในตลาดหลักทรัพย์ กับผู้ที่ยังไม่ลงทุนในตลาดหลักทรัพย์

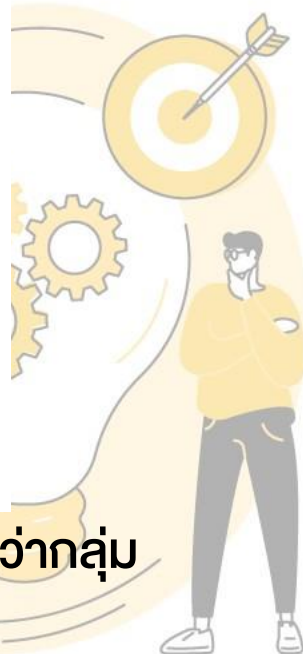


ความกินดีอยู่ดี และพฤติกรรมทางการเงิน

ระยะเวลาที่สามารถใช้เงินออมที่มีอยู่ เพื่อค่าใช้จ่ายหรือหนี้สินต่าง ๆ ในกรณีที่เกิดรายได้อย่างกะทันหันและไม่มีการยับยั้งเพิ่ม

ลำดับ	ระยะเวลา	กลุ่มตัวอย่าง		กลุ่ม Insights		Weighted กลุ่ม Insights	
		ตัวแทนประชากร					
		จำนวน	ร้อยละ	จำนวน	ร้อยละ	จำนวน	ร้อยละ
1	มากกว่า 3 ปี	49	2.8	176	14.4	133	11.6
2	มากกว่า 1 ปี	138	7.9	288	23.6	232	20.4
3	10-12 เดือน	142	8.1	188	15.4	146	12.7
4	7-9 เดือน	124	7.1	97	7.9	128	11.2
5	4-6 เดือน	288	16.4	211	17.3	132	11.6
6	1-3 เดือน	766	43.6	204	16.7	273	23.9
7	ไม่ได้ตั้งแต่เดือนแรก	244	13.9	58	4.7	98	8.6
8	ไม่ระบุ	5	0.2	0	0.0	0	0.0
	รวม	1,756	100.0	1,222	100.0	1,142	100.0

กลุ่มประชากรออนไลน์ผู้ใช้บริการของ SET มีแนวโน้มจะสามารถใช้เงินออมเพื่อใช้จ่ายได้ในระยะเวลานานกว่ากลุ่มตัวอย่างตัวแทนประชากร

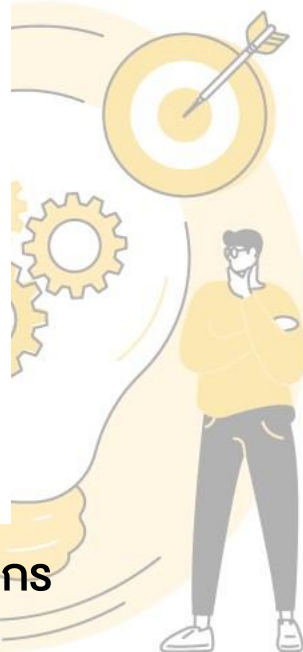


ความกินดีอยู่ดี และพฤติกรรมทางการเงิน (ต่อ)

ร้อยละของความสามารถในการออมเงิน/ลงทุนได้มากที่สุด จากรายได้ทั้งหมดต่อเดือน

ลำดับ	ร้อยละ	กลุ่มตัวอย่าง		กลุ่ม Insights		Weighted กลุ่ม Insights	
		ตัวแทนประชากร					
		จำนวน	ร้อยละ	จำนวน	ร้อยละ	จำนวน	ร้อยละ
1	ไม่สามารถออมเงิน/ ลงทุนได้เลย	295	16.8	10	0.8	12	1.1
2	1 – 20%	1,030	58.6	280	22.9	353	30.9
3	21 – 40%	351	20.0	406	33.2	305	26.7
4	41 – 60%	69	3.9	362	29.6	326	28.6
5	61 – 80%	10	0.6	134	11.0	114	10.0
6	81 – 100%	1	0.1	30	2.5	30	2.7
รวม		1,756	100.0	1,222	100.0	1,142	100.0
ค่าเฉลี่ย		16.39%		40.97%		39.12%	

กลุ่มประชากรออนไลน์ผู้ใช้บริการของ SET มีความสามารถในการออมเงิน/ลงทุนที่สูงกว่ากลุ่มตัวอย่างตัวแทนประชากร



Key Insight # 2

- ความพร้อมตัดสินใจด้วยตัวเองมากกว่ารับฟังคำแนะนำจากผู้เชี่ยวชาญ } **overconfidence**
- ความไม่กลัวความล้มเหลวจากการเห็นคนอื่นล้มเหลว และ
- ทัศนคติที่อยากลงทุนในตลาดการเงินมากกว่าการเปิดกิจการ → **in financial market**

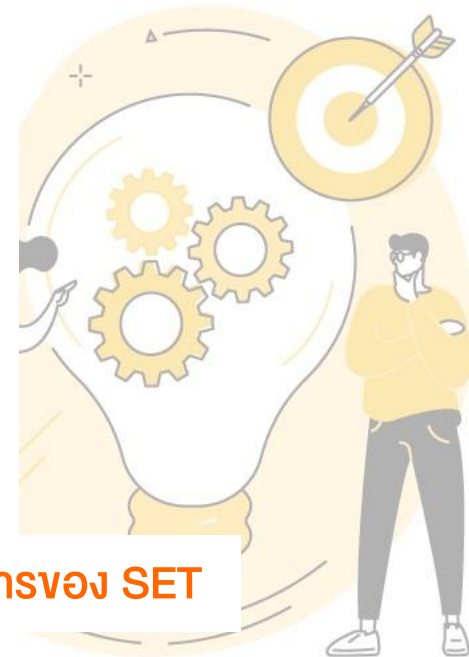
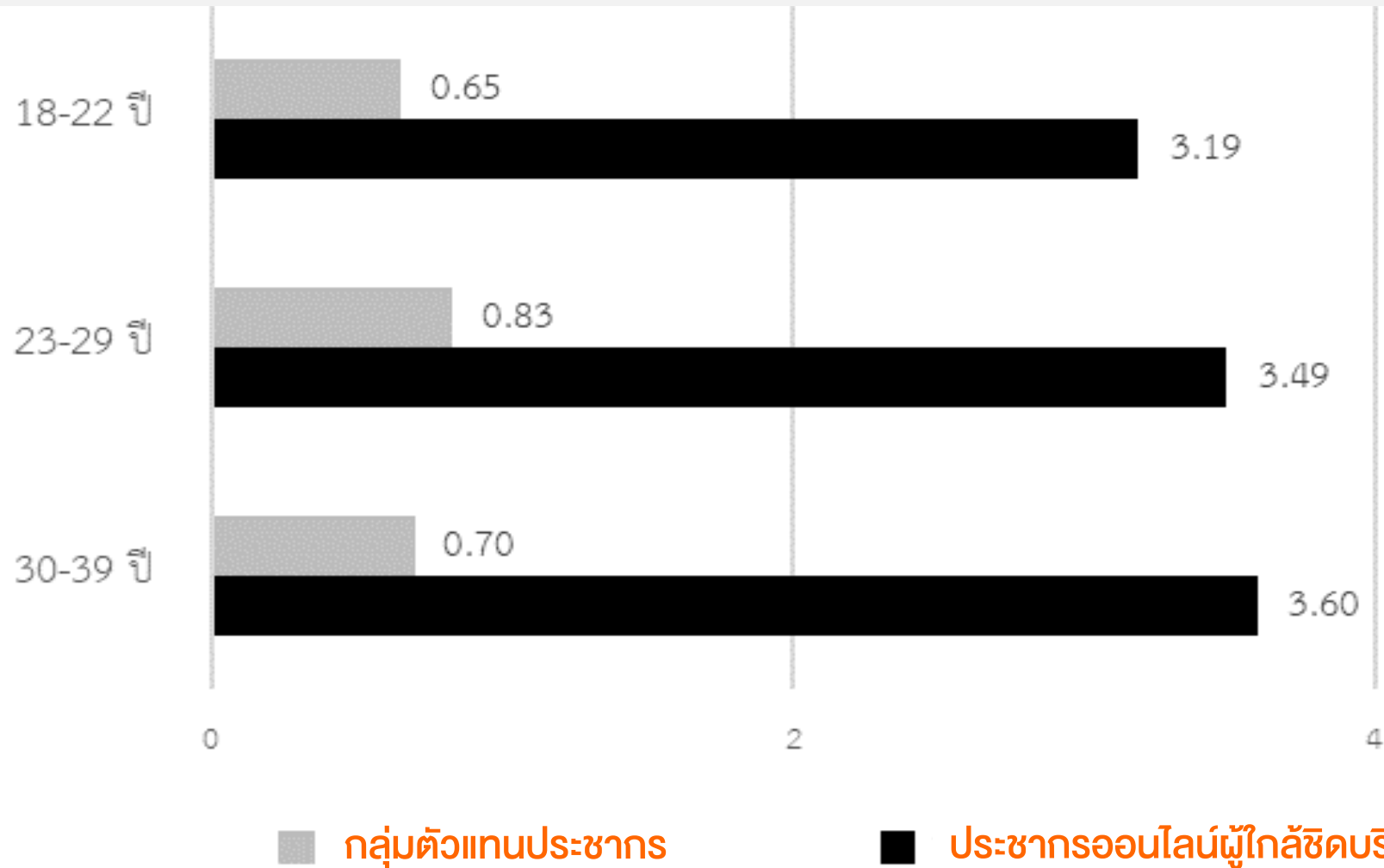
เป็นทัศนคติ ③ ประการที่แตกต่างกันระหว่างผู้ที่เข้ามาลงทุนในตลาดหลักทรัพย์ กับผู้ที่ยังไม่ลงทุนในตลาดหลักทรัพย์

+ คนที่จะเข้ามาลงทุนในตลาดหลักทรัพย์ จะต้องต้องมีเงินออมอยู่ ในระดับที่สามารถอยู่ได้ไม่น้อยกว่า 6 เดือนโดยไม่มีรายได้ หรือสามารถออมได้ประมาณร้อยละ 20 ของรายได้ต่อเดือนขึ้นไป



ระดับคะแนนความรู้ด้านการลงทุน

ค่าเฉลี่ยคะแนนความรู้ด้านการลงทุนจำแนกตามช่วงอายุ



Key Insight # 2

- ความพร้อมตัดสินใจด้วยตัวเองมากกว่ารับฟังคำแนะนำจากผู้เชี่ยวชาญ
- ความไม่กลัวความล้มเหลวจากการเห็นคนอื่นล้มเหลว และ
- ทัศนคติที่อยากลงทุนในตลาดการเงินมากกว่าการเปิดกิจการ

→ **overconfidence**

→ **in financial market**

เป็นทัศนคติ ③ ประการที่แตกต่างกันระหว่างผู้ที่เข้ามาลงทุนในตลาดหลักทรัพย์ กับผู้ที่ยังไม่ลงทุนในตลาดหลักทรัพย์

- + คนที่จะเข้ามาลงทุนในตลาดหลักทรัพย์ จะต้องมีความมั่งคั่ง (Wealth) มากพอ
 - > มีเงินออมอยู่ในระดับที่สามารถอยู่ได้ไม่น้อยกว่า 6 เดือน โดยไม่มีรายได้
 - > หรือ สามารถออมได้ประมาณร้อยละ 20 ของรายได้ต่อเดือนขึ้นไป
- + มีความรู้ทางการลงทุน (Investment Literacy) เป็นอย่างดี



Key Insight # 3

บุคคลต้นแบบของกลุ่มประชากรและ
ประชากรออนไลน์ผู้ใกล้ชิดบริการของ SET
ไม่เหมือนกัน และส่งผลต่อ
ความต้องการของการลงทุน
ที่แตกต่างกัน



Role Model

กลุ่มตัวแทนประชากร

ตารางที่ 14 Role model การใช้ชีวิตแยกตามอายุ สำหรับกลุ่มออฟไลน์

อันดับ	18-22 ปี		23-29 ปี		30-39 ปี	
	กลุ่มบุคคล	ร้อยละ	กลุ่มบุคคล	ร้อยละ	กลุ่มบุคคล	ร้อยละ
อันดับ 1	พ่อและแม่	34.2	พ่อและแม่	34.2	พ่อและแม่	33.5
อันดับ 2	บุคคลที่มีชื่อเสียงด้านบันเทิง	25.4	บุคคลที่มีชื่อเสียงด้านบันเทิง	24.9	บุคคลที่มีชื่อเสียงด้านบันเทิง	20.4
อันดับ 3	อื่น ๆ	12.3	คนอื่นในครอบครัว	8.6	นักการเมือง	11.7
อันดับ 4	คนอื่นในครอบครัว	8.5	อื่น ๆ	8.5	อื่น ๆ	11.2
อันดับ 5	นักการเมือง	4.3	นักการเมือง	7.3	คนอื่นในครอบครัว	8.4

ตารางที่ 15 Role model การทำธุรกิจแยกตามอายุ สำหรับกลุ่มออนไลน์

อันดับ	18-22 ปี		23-29 ปี		30-39 ปี	
	กลุ่มบุคคล	ร้อยละ	กลุ่มบุคคล	ร้อยละ	กลุ่มบุคคล	ร้อยละ
อันดับ 1	นักธุรกิจ	21.7	บุคคลที่มีชื่อเสียงด้านบันเทิง	22.0	นักการเมือง	19.7
อันดับ 2	บุคคลที่มีชื่อเสียงด้านบันเทิง	20.5	นักธุรกิจ	20.1	นักธุรกิจ	18.2
อันดับ 3	อื่น ๆ	19.4	อื่น ๆ	16.8	อื่น ๆ	18.0
อันดับ 4	นักธุรกิจต่างประเทศ	11.4	นักการเมือง	11.8	บุคคลที่มีชื่อเสียงด้านบันเทิง	16.2
อันดับ 5	นักการเมือง	10.8	พ่อและแม่	10.6	พ่อและแม่	11.9

ตารางที่ 16 Role model การลงทุนแยกตามอายุ สำหรับกลุ่มออฟไลน์

อันดับ	18-22 ปี		23-29 ปี		30-39 ปี	
	กลุ่มบุคคล	ร้อยละ	กลุ่มบุคคล	ร้อยละ	กลุ่มบุคคล	ร้อยละ
อันดับ 1	อื่น ๆ	26.8	อื่น ๆ	24.1	อื่น ๆ	25.7
อันดับ 2	นักธุรกิจ	19.7	บุคคลที่มีชื่อเสียงด้านบันเทิง	20.1	นักการเมือง	17.3
อันดับ 3	บุคคลที่มีชื่อเสียงด้านบันเทิง	17.1	นักธุรกิจ	17.8	นักธุรกิจ	15.4
อันดับ 4	นักธุรกิจต่างประเทศ	10.8	นักการเมือง	10.3	บุคคลที่มีชื่อเสียงด้านบันเทิง	15.1
อันดับ 5	นักการเมือง	10.5	พ่อและแม่	9.8	พ่อและแม่	11.5

ประชากรออนไลน์ผู้ใช้ชีวิตบริการของ SET

ตารางที่ 17 Role model การใช้ชีวิตแยกตามอายุ สำหรับกลุ่มออนไลน์

อันดับ	18-22 ปี		23-29 ปี		30-39 ปี	
	กลุ่มบุคคล	ร้อยละ	กลุ่มบุคคล	ร้อยละ	กลุ่มบุคคล	ร้อยละ
อันดับ 1	นักธุรกิจต่างประเทศ	22.2	กูรูการลงทุน	19.1	กูรูด้านการลงทุน	19.9
อันดับ 2	กูรูด้านการลงทุน	15.9	นักธุรกิจต่างประเทศ	18.1	นักธุรกิจ	15.0
อันดับ 3	พ่อและแม่	12.2	พ่อและแม่	11.9	สถาบันกษัตริย์	13.7
อันดับ 4	นักธุรกิจ	11.5	บุคคลที่มีชื่อเสียงด้านบันเทิง	11.4	นักธุรกิจต่างประเทศ	12.8
อันดับ 5	บุคคลที่มีชื่อเสียงด้านบันเทิง	9.3	นักธุรกิจ	8.3	นักการเมือง	8.0

ตารางที่ 18 Role model การทำธุรกิจแยกตามอายุ สำหรับกลุ่มออนไลน์

อันดับ	18-22 ปี		23-29 ปี		30-39 ปี	
	กลุ่มบุคคล	ร้อยละ	กลุ่มบุคคล	ร้อยละ	กลุ่มบุคคล	ร้อยละ
อันดับ 1	นักธุรกิจต่างประเทศ	35.7	นักธุรกิจต่างประเทศ	35.6	นักธุรกิจ	42.4
อันดับ 2	นักธุรกิจ	33.9	นักธุรกิจ	27.2	นักธุรกิจต่างประเทศ	17.5
อันดับ 3	กูรูด้านการลงทุน	8.0	กูรูด้านการลงทุน	12.1	กูรูด้านการลงทุน	12.9
อันดับ 4	พ่อและแม่	5.2	พ่อและแม่	5.5	นักการเมือง	6.0
อันดับ 5	Influencer	4.2	นักการเมือง	4.0	บุคคลที่มีชื่อเสียงด้านบันเทิง	4.6

ตารางที่ 19 Role model การลงทุนแยกตามอายุ สำหรับกลุ่มออนไลน์

อันดับ	18-22 ปี		23-29 ปี		30-39 ปี	
	กลุ่มบุคคล	ร้อยละ	กลุ่มบุคคล	ร้อยละ	กลุ่มบุคคล	ร้อยละ
อันดับ 1	นักธุรกิจต่างประเทศ	40.6	กูรูด้านการลงทุน	35.5	กูรูด้านการลงทุน	43.5
อันดับ 2	กูรูด้านการลงทุน	31.8	นักธุรกิจต่างประเทศ	34.8	นักธุรกิจต่างประเทศ	25.5
อันดับ 3	นักธุรกิจ	10.8	นักธุรกิจ	9.6	นักธุรกิจ	14.4
อันดับ 4	พ่อและแม่	3.8	พ่อและแม่	3.5	คนใกล้ชิด	2.8
อันดับ 5	คนใกล้ชิด	2.8	อื่น ๆ	3.0	นักการเมือง	2.8



Key Insight # 3

- บุคคลต้นแบบในการตัดสินใจทางการเงินและการลงทุน
ของกลุ่มประชากร
คือ **พ่อแม่ และบุคคลในวงการบันเทิง**
- บุคคลต้นแบบในการตัดสินใจทางการเงินและการลงทุน
ของกลุ่มประชากรออนไลน์ผู้ใช้ผลิตภัณฑ์บริการของ SET
คือ **นักธุรกิจต่างประเทศ
และกูรูด้านการลงทุน**



“พฤติกรรมเชิงลึก และไลฟ์สไตล์ทางการเงินของคนรุ่นใหม่”

ตลาดหลักทรัพย์แห่งประเทศไทย และ คณะเศรษฐศาสตร์จุฬาลงกรณ์มหาวิทยาลัย

Key Insight # 4

ทุกคนมีการกระจายพอร์ตการลงทุนในแบบของตัวเอง
จำเป็นต้องพิจารณาสินทรัพย์ลงทุน
ทั้งทางการและไม่เป็นทางการ



ความสนใจต่อการลงทุนในผลิตภัณฑ์ต่าง ๆ

กลุ่มตัวแทนประชากร

ลำดับ	การลงทุน	วิธีการที่สนใจ		วิธีการที่เคยลงทุน	
		จำนวน	ร้อยละ	จำนวน	ร้อยละ
1	ลงทุนเปิดกิจการเป็นของตัวเอง	1,029	58.7	293	17.6
2	เงินฝากประจำ	1,024	58.4	628	37.7
3	สลากออมทรัพย์ออมสิน สลากออมทรัพย์ ธกส.	851	48.5	340	20.4
4	สลากกินแบ่งรัฐบาล	785	44.8	1,236	74.2
5	ลงทุนในสินทรัพย์มีค่า เช่น ทองคำ แฉกั้น พระเครื่อง กระเป๋าปลา ของสะสมอื่น	639	36.5	295	17.7
6	ประกันชีวิต/บำนาญ/ควบการลงทุน	614	35.0	265	15.9
7	ซื้อหวยได้ดิน	591	33.7	816	49.0
8	ลงทุนในสินทรัพย์รอการขาย เช่น ที่ดิน คอนโด ทาวน์ เฮ้าส์มือสอง อาคารขายทอดตลาด	369	21.0	25	1.5
9	ลงทุนในสินทรัพย์ที่ limited edition เช่น กระเป๋า รองเท้ากีฬา กางเกงยีนส์	344	19.6	72	4.3
10	เล่นแชร์	324	18.5	356	21.4
11	เรียนต่อในระดับที่สูงขึ้นกว่าปัจจุบัน	313	17.9	109	6.5
12	Cryptocurrency / Bitcoin / Digital tokens	256	14.6	70	4.2
13	เรียนคอร์สพิเศษระยะสั้นที่คาดว่าจะช่วยให้มีรายได้เพิ่มขึ้นในอนาคต	232	13.2	43	2.6
14	กองทุนรวมต่าง ๆ เช่น กองทุนรวมลงทุนในหุ้น กองทุนรวมอสังหาริมทรัพย์ กองทุนรวมตราสารหนี้ กองทุนประหยัดภาษี	179	10.2	37	2.2
15	หุ้นสามัญในตลาดหลักทรัพย์แห่งประเทศไทย	144	8.2	26	1.6
16	หุ้นในตลาดหลักทรัพย์ต่างประเทศ หรือ กองทุนต่างประเทศ	136	7.8	24	1.4
17	FOREX (ตลาดซื้อขายแลกเปลี่ยนเงินตรา)	127	7.2	23	1.4
18	พันธบัตรภาครัฐ	125	7.1	26	1.6
19	หุ้นกู้ (ตราสารหนี้) ภาคเอกชน	100	5.7	23	1.4
20	Futures หรือ Options ในตลาด TFEX	90	5.1	11	0.7
21	ตราสารทุนต่าง ๆ เช่น วอแรนต์, DW, DR, TSR	61	3.5	9	0.5

สินทรัพย์
ไม่เป็น
ทางการ

ประชากรออนไลน์ผู้ใช้บริการของ SET

ลำดับ	การลงทุน	วิธีการที่สนใจ		วิธีการที่เคยลงทุน	
		จำนวน	ร้อยละ	จำนวน	ร้อยละ
1	หุ้นในตลาดหลักทรัพย์ต่างประเทศ หรือ กองทุนต่างประเทศ	1,297	61.1	720	33.9
2	เรียนต่อในระดับที่สูงขึ้นกว่าปัจจุบัน	1,227	57.8	507	23.9
3	ลงทุนเปิดกิจการเป็นของตัวเอง	1,139	53.6	400	18.8
4	เรียนคอร์สพิเศษระยะสั้นที่คาดว่าจะช่วยให้มีรายได้เพิ่มขึ้นในอนาคต	1,132	53.3	519	24.4
5	กองทุนรวมต่าง ๆ เช่น กองทุนรวมลงทุนในหุ้น กองทุนรวมอสังหาริมทรัพย์ กองทุนรวมตราสารหนี้ กองทุนประหยัดภาษี	1,116	52.5	1087	51.2
6	ลงทุนในสินทรัพย์รอการขาย เช่น ที่ดิน คอนโด ทาวน์ เฮ้าส์มือสอง อาคารขายทอดตลาด	1,106	52.1	337	15.9
7	หุ้นสามัญในตลาดหลักทรัพย์แห่งประเทศไทย	1,088	51.2	1192	56.1
8	Cryptocurrency / Bitcoin / Digital tokens	1,002	47.2	621	29.2
9	หุ้นกู้ (ตราสารหนี้) ภาคเอกชน	968	45.6	319	15.0
10	ตราสารทุนต่าง ๆ เช่น วอแรนต์, DW, DR, TSR	898	42.3	449	21.1
11	Futures หรือ Options ในตลาด TFEX	854	40.2	258	12.1
12	ประกันชีวิต/บำนาญ/ควบการลงทุน	852	40.1	972	45.8
13	ลงทุนในสินทรัพย์มีค่า เช่น ทองคำ แฉกั้น พระเครื่อง กระเป๋าปลา ของสะสมอื่น	846	39.8	613	28.9
14	FOREX (ตลาดซื้อขายแลกเปลี่ยนเงินตรา)	785	37.0	278	13.1
15	พันธบัตรภาครัฐ	731	34.4	335	15.8
16	สลากออมทรัพย์ออมสิน สลากออมทรัพย์ธกส.	668	31.5	1078	50.8
17	เงินฝากประจำ	591	27.8	1474	69.4
18	ลงทุนในสินทรัพย์ที่ limited edition เช่น กระเป๋า รองเท้ากีฬา กางเกงยีนส์	562	26.5	264	12.4
19	สลากกินแบ่งรัฐบาล/หวยได้ดิน	470	22.1	982	46.2
20	เล่นแชร์	146	6.9	332	15.6

สินทรัพย์
ทางการ

* กลุ่ม Insights รวมข้อคำถาม สลากกินแบ่งรัฐบาลกับหวยได้ดินเข้าด้วยกัน



Key Insight # 4

- กลุ่มตัวแทนประชากร สนใจลงทุนใน **สินทรัพย์ไม่เป็นทางการ**
กลุ่มประชากรออนไลน์ผู้ใกล้ชิดบริการของ SET สนใจลงทุนในกลุ่ม**สินทรัพย์ทางการ**



ความสนใจต่อการลงทุนในผลิตภัณฑ์ต่าง ๆ

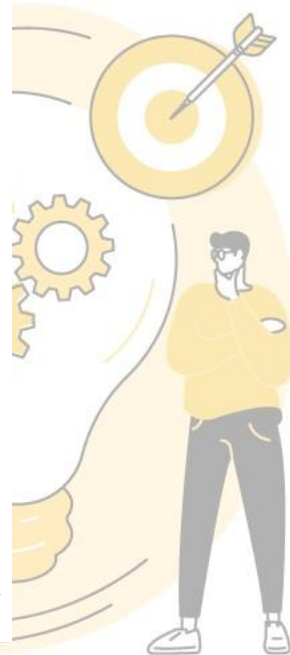
กลุ่มตัวแทนประชากร

ลำดับ	การลงทุน	วิธีการที่สนใจ		วิธีการที่เคยลงทุน	
		จำนวน	ร้อยละ	จำนวน	ร้อยละ
1	ลงทุนเปิดกิจการเป็นของตัวเอง	1,029	58.7	293	17.6
2	เงินฝากประจำ	1,024	58.4	628	37.7
3	สลากออมทรัพย์ออมสิน สลากออมทรัพย์ ธกส.	851	48.5	340	20.4
4	สลากกินแบ่งรัฐบาล	785	44.8	1,236	74.2
5	ลงทุนในสินทรัพย์มีค่า เช่น ทองคำ แฉกั้น พระเครื่อง กระเป๋าปลา ของสะสมอื่น	639	36.5	295	17.7
6	ประกันชีวิต/บำนาญ/ควบการลงทุน	614	35.0	265	15.9
7	ซื้อหวยใต้ดิน	591	33.7	816	49.0
8	ลงทุนในสินทรัพย์รอการขาย เช่น ที่ดิน คอนโด ทาวน์ เฮ้าส์มือสอง อาคารขายทอดตลาด	369	21.0	25	1.5
9	ลงทุนในสินทรัพย์ที่ limited edition เช่น กระเป๋า รองเท้ากีฬา กางเกงยีนส์	344	19.6	72	4.3
10	เล่นแชร์	324	18.5	356	21.4
11	เรียนต่อในระดับที่สูงขึ้นกว่าปัจจุบัน	313	17.9	109	6.5
12	Cryptocurrency / Bitcoin / Digital tokens	256	14.6	70	4.2
13	เรียนคอร์สพิเศษระยะสั้นที่คาดว่าจะช่วยให้มีรายได้เพิ่มขึ้นในอนาคต	232	13.2	43	2.6
14	กองทุนรวมต่าง ๆ เช่น กองทุนรวมลงทุนในหุ้น กองทุนรวมอสังหาริมทรัพย์ กองทุนรวมตราสารหนี้ กองทุนประหยัดภาษี	179	10.2	37	2.2
15	หุ้นสามัญในตลาดหลักทรัพย์แห่งประเทศไทย	144	8.2	26	1.6
16	หุ้นในตลาดหลักทรัพย์ต่างประเทศ หรือ กองทุนต่างประเทศ	136	7.8	24	1.4
17	FOREX (ตลาดซื้อขายแลกเปลี่ยนเงินตรา)	127	7.2	23	1.4
18	พันธบัตรภาครัฐ	125	7.1	26	1.6
19	หุ้นกู้ (ตราสารหนี้) ภาคเอกชน	100	5.7	23	1.4
20	Futures หรือ Options ในตลาด TFEX	90	5.1	11	0.7
21	ตราสารทุนต่าง ๆ เช่น วอแรนต์, DW, DR, TSR	61	3.5	9	0.5

ประชากรออนไลน์ผู้ใช้บริการของ SET

ลำดับ	การลงทุน	วิธีการที่สนใจ		วิธีการที่เคยลงทุน	
		จำนวน	ร้อยละ	จำนวน	ร้อยละ
1	หุ้นในตลาดหลักทรัพย์ต่างประเทศ หรือ กองทุนต่างประเทศ	1,297	61.1	720	33.9
2	เรียนต่อในระดับที่สูงขึ้นกว่าปัจจุบัน	1,227	57.8	507	23.9
3	ลงทุนเปิดกิจการเป็นของตัวเอง	1,139	53.6	400	18.8
4	เรียนคอร์สพิเศษระยะสั้นที่คาดว่าจะช่วยให้มีรายได้เพิ่มขึ้นในอนาคต	1,132	53.3	519	24.4
5	กองทุนรวมต่าง ๆ เช่น กองทุนรวมลงทุนในหุ้น กองทุนรวมอสังหาริมทรัพย์ กองทุนรวมตราสารหนี้ กองทุนประหยัดภาษี	1,116	52.5	1087	51.2
6	ลงทุนในสินทรัพย์รอการขาย เช่น ที่ดิน คอนโด ทาวน์ เฮ้าส์มือสอง อาคารขายทอดตลาด	1,106	52.1	337	15.9
7	หุ้นสามัญในตลาดหลักทรัพย์แห่งประเทศไทย	1,088	51.2	1192	56.1
8	Cryptocurrency / Bitcoin / Digital tokens	1,002	47.2	621	29.2
9	หุ้นกู้ (ตราสารหนี้) ภาคเอกชน	968	45.6	319	15.0
10	ตราสารทุนต่าง ๆ เช่น วอแรนต์, DW, DR, TSR	898	42.3	449	21.1
11	Futures หรือ Options ในตลาด TFEX	854	40.2	258	12.1
12	ประกันชีวิต/บำนาญ/ควบการลงทุน	852	40.1	972	45.8
13	ลงทุนในสินทรัพย์มีค่า เช่น ทองคำ แฉกั้น พระเครื่อง กระเป๋าปลา ของสะสมอื่น	846	39.8	613	28.9
14	FOREX (ตลาดซื้อขายแลกเปลี่ยนเงินตรา)	785	37.0	278	13.1
15	พันธบัตรภาครัฐ	731	34.4	335	15.8
16	สลากออมทรัพย์ออมสิน สลากออมทรัพย์ธกส.	668	31.5	1078	50.8
17	เงินฝากประจำ	591	27.8	1474	69.4
18	ลงทุนในสินทรัพย์ที่ limited edition เช่น กระเป๋า รองเท้ากีฬา กางเกงยีนส์	562	26.5	264	12.4
19	สลากกินแบ่งรัฐบาล/หวยใต้ดิน	470	22.1	982	46.2
20	เล่นแชร์	146	6.9	332	15.6

* กลุ่ม Insights รวมข้อคำถาม สลากกินแบ่งรัฐบาลกับหวยใต้ดินเข้าด้วยกัน



Key Insight # 4

- กลุ่มตัวแทนประชากร สนใจลงทุนใน สินทรัพย์ไม่เป็นทางการ กลุ่มประชากรออนไลน์ผู้ใกล้ชิดบริการของ SET สนใจลงทุนในกลุ่มสินทรัพย์ทางการ
- การลงทุนเปิดกิจการเป็นของตนเอง และการลงทุนในสินทรัพย์รอการขาย เป็นคู่แข่งของการลงทุนในสินทรัพย์การเงิน โดยเฉพาะกับกลุ่มตัวแทนประชากร



การเปรียบเทียบความสนใจในผลิตภัณฑ์ระหว่างกลุ่มอายุ

กลุ่มตัวแทนประชากร

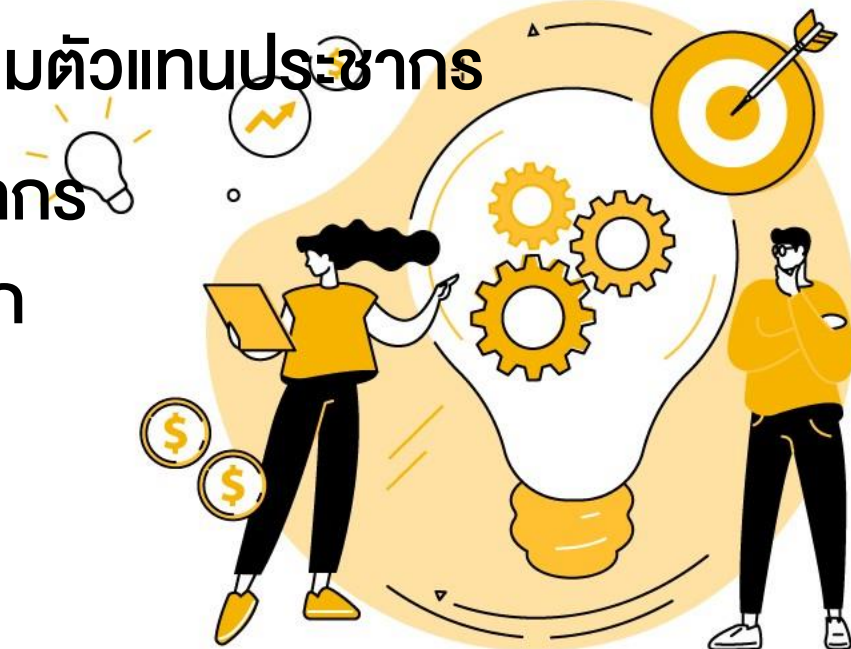
การลงทุน	20-29 ในอดีต	18-22	23-29	30-39	การเปลี่ยนแปลงของ ความสนใจ
เงินฝากประจำ	80%	59%	58%	58%	ลดลง
สลากออมทรัพย์ออมสิน สลากออมทรัพย์ธกส.	64%	45%	50%	51%	ลดลง
ประกันชีวิต/บำนาญ/ควบการลงทุน	60%	30%	38%	36%	ลดลง
พันธบัตรภาครัฐ	34%	6%	7%	8%	ลดลง
หุ้นกู้ (ตราสารหนี้) ภาคเอกชน	23%	5%	6%	6%	ลดลง
หุ้นสามัญในตลาดหลักทรัพย์แห่งประเทศไทย	65%	8%	9%	9%	ลดลง
ตราสารทุนต่าง ๆ เช่น วอแรนต์, DW, DR, TSR	12%	4%	4%	2%	ลดลง
หุ้นในตลาดหลักทรัพย์ต่างประเทศ หรือ กองทุน ต่างประเทศ		9%	7%	8%	
กองทุนรวมต่าง ๆ เช่น กองทุนรวมลงทุนในหุ้น กองทุนรวมอสังหาริมทรัพย์ กองทุนรวมตราสารหนี้ กองทุนประหยัดภาษี	29%	10%	11%	10%	ลดลง
Futures หรือ Options ในตลาด TFEX	17%	5%	5%	5%	ลดลง
FOREX (ตลาดซื้อขายแลกเปลี่ยนเงินตรา)		6%	8%	7%	
Cryptocurrency / Bitcoin / Digital tokens		16%	18%	10%	
ลงทุนในสินทรัพย์รอการขาย เช่น ที่ดิน คอนโด ทาวนเฮ้าส์มือสอง อาคารขายทอดตลาด	54%	23%	19%	23%	ลดลง
ลงทุนในสินทรัพย์มีค่า เช่น ทองคำ แจกัน พระ เครื่อง กระจ่างปะลา ของสะสมอื่น	69%	33%	38%	38%	ลดลง
ลงทุนในสินทรัพย์ที่ limited edition เช่น กระเป๋า รองเท้ากีฬา กางเกงยีนส์		22%	19%	18%	
ลงทุนเปิดกิจการเป็นของตัวเอง		61%	61%	53%	
เรียนคอร์สพิเศษระยะสั้นที่คาดว่าจะช่วยให้มีรายได้ เพิ่มขึ้นในอนาคต		16%	14%	10%	
เรียนต่อในระดับที่สูงขึ้นกว่าปัจจุบัน		28%	16%	10%	
ซื้อสลากกินแบ่งรัฐบาล/หวยใต้ดิน	39%	38%	49%	52%	เพิ่มขึ้น
เล่นแชร์	16%	17%	17%	22%	เพิ่มขึ้น

ประชากรออนไลน์ผู้ใช้บริการของ SET

การลงทุน	20-29 ในอดีต	18-22	23-29	30-39	การเปลี่ยนแปลงของ ความสนใจ
เงินฝากประจำ	80%	32%	29%	26%	ลดลง
สลากออมทรัพย์ออมสิน สลากออมทรัพย์ธกส.	64%	33%	32%	30%	ลดลง
ประกันชีวิต/บำนาญ/ควบการลงทุน	60%	46%	43%	36%	ลดลง
พันธบัตรภาครัฐ	34%	42%	34%	32%	เพิ่มขึ้น
หุ้นกู้ (ตราสารหนี้) ภาคเอกชน	23%	50%	48%	42%	เพิ่มขึ้น
หุ้นสามัญในตลาดหลักทรัพย์แห่งประเทศไทย	65%	60%	51%	48%	ลดลง
ตราสารทุนต่าง ๆ เช่น วอแรนต์, DW, DR, TSR	12%	54%	43%	37%	เพิ่มขึ้น
หุ้นในตลาดหลักทรัพย์ต่างประเทศ หรือ กองทุน ต่างประเทศ		74%	61%	55%	
กองทุนรวมต่าง ๆ เช่น กองทุนรวมลงทุนในหุ้น กองทุนรวมอสังหาริมทรัพย์ กองทุนรวมตราสารหนี้ กองทุนประหยัดภาษี	29%	66%	52%	47%	เพิ่มขึ้น
Futures หรือ Options ในตลาด TFEX	17%	48%	44%	35%	เพิ่มขึ้น
FOREX (ตลาดซื้อขายแลกเปลี่ยนเงินตรา)		49%	40%	30%	
Cryptocurrency / Bitcoin / Digital tokens		55%	49%	42%	
ลงทุนในสินทรัพย์รอการขาย เช่น ที่ดิน คอนโด ทาวนเฮ้าส์มือสอง อาคารขายทอดตลาด	54%	60%	58%	45%	เพิ่มขึ้น
ลงทุนในสินทรัพย์มีค่า เช่น ทองคำ แจกัน พระ เครื่อง กระจ่างปะลา ของสะสมอื่น	69%	46%	42%	36%	ลดลง
ลงทุนในสินทรัพย์ที่ limited edition เช่น กระเป๋า รองเท้ากีฬา กางเกงยีนส์		33%	27%	24%	
ลงทุนเปิดกิจการเป็นของตัวเอง		64%	57%	47%	
เรียนคอร์สพิเศษระยะสั้นที่คาดว่าจะช่วยให้มีรายได้ เพิ่มขึ้นในอนาคต		55%	54%	52%	
เรียนต่อในระดับที่สูงขึ้นกว่าปัจจุบัน		72%	63%	48%	
ซื้อสลากกินแบ่งรัฐบาล/หวยใต้ดิน	39%	19%	22%	24%	ลดลง
เล่นแชร์	16%	8%	7%	9%	ลดลง

Key Insight # 4

- กลุ่มตัวแทนประชากร สนใจลงทุนใน สินทรัพย์ไม่เป็นทางการ กลุ่มประชากรออนไลน์ผู้ใกล้ชิดบริการของ SET สนใจลงทุนในกลุ่มสินทรัพย์ทางการ
- การลงทุนเปิดกิจการเป็นของตนเอง และการลงทุนในสินทรัพย์รอการขาย เป็นคู่แข่งของการลงทุนในสินทรัพย์การเงินโดยเฉพาะกับกลุ่มตัวแทนประชากร
- ความสนใจหุ้นสามัญลดลง โดยเฉพาะกับกลุ่มตัวแทนประชากร แต่ Crypto และสินทรัพย์สมัยใหม่ได้รับความสนใจสูงขึ้นมา กับทุกกลุ่ม



Key Insight # 5

เส้นทางการลงทุนมีความสำคัญในการคาดการณ์การลงทุน
การกำหนดนโยบายหรือการประชาสัมพันธ์ให้มีประสิทธิภาพ
ต้องมีข้อมูลเส้นทางการลงทุน



การเปลี่ยนแปลงในความสนใจลงทุนจากการลงทุนเดิม

กลุ่มตัวแทนประชากร

ผู้ที่เคยลงทุนในผลิตภัณฑ์นี้	กำลังสนใจลงทุนผลิตภัณฑ์ใด		
	อันดับ 1	อันดับ 2	อันดับ 3
เงินฝากประจำ	เปิดกิจการ	สลากออมสิน	สลากกินแบ่ง/หวย
สลากออมทรัพย์ออมสิน สลากออมทรัพย์ธกส.	เงินฝากประจำ	เปิดกิจการ	สลากกินแบ่ง/หวย
ประกันชีวิต/บำนาญ/ควบการลงทุน	เงินฝากประจำ	เปิดกิจการ	สลากกินแบ่ง/หวย
พันธบัตรภาครัฐ	สลากออมสิน	สลากกินแบ่ง/หวย	เงินฝากประจำ
หุ้นกู้ (ตราสารหนี้) ภาคเอกชน	เงินฝากประจำ	สลากออมสิน	สลากกินแบ่ง/หวย
หุ้นสามัญในตลาดหลักทรัพย์แห่งประเทศไทย	เงินฝากประจำ	TFEX	สลากออมสิน
ตราสารทุนต่าง ๆ เช่น วอแรนต์, DW, DR, TSR	เงินฝากประจำ	ประกันชีวิต	สลากกินแบ่ง/หวย
หุ้นในตลาดหลักทรัพย์ต่างประเทศ หรือ กองทุนต่างประเทศ	เงินฝากประจำ	กองทุนรวม	เปิดกิจการ
กองทุนรวมต่าง ๆ	เงินฝากประจำ	สลากออมสิน	ประกันชีวิต
Futures หรือ Options ในตลาด TFEX	เงินฝากประจำ	สลากออมสิน	สลากกินแบ่ง/หวย
FOREX (ตลาดซื้อขายแลกเปลี่ยนเงินตรา)	หุ้นต่างประเทศ	เงินฝากประจำ	สลากออมสิน
Cryptocurrency / Bitcoin / Digital tokens	เงินฝากประจำ	สลากออมสิน	เปิดกิจการ
ลงทุนในสินทรัพย์รอการขาย	เงินฝากประจำ	สลากกินแบ่ง/หวย	สินทรัพย์มีค่า
ลงทุนในสินทรัพย์มีค่า	สลากกินแบ่ง/หวย	เงินฝากประจำ	เปิดกิจการ
ลงทุนในสินทรัพย์ที่ limited edition	สลากกินแบ่ง/หวย	เปิดกิจการ	เงินฝากประจำ
ลงทุนเปิดกิจการเป็นของตัวเอง	เงินฝากประจำ	สลากกินแบ่ง/หวย	สลากออมสิน
เรียนคอร์สพิเศษระยะสั้นที่คาดว่าจะช่วยให้มีรายได้เพิ่มขึ้นในอนาคต	เงินฝากประจำ	สลากออมสิน	เรียนต่อ
เรียนต่อในระดับที่สูงขึ้นกว่าปัจจุบัน	เงินฝากประจำ	เปิดกิจการ	สลากออมสิน
ซื้อสลากกินแบ่งรัฐบาล/หวยใต้ดิน	เปิดกิจการ	เงินฝากประจำ	สลากออมสิน
เล่นแชร์	เปิดกิจการ	เงินฝากประจำ	สลากออมสิน

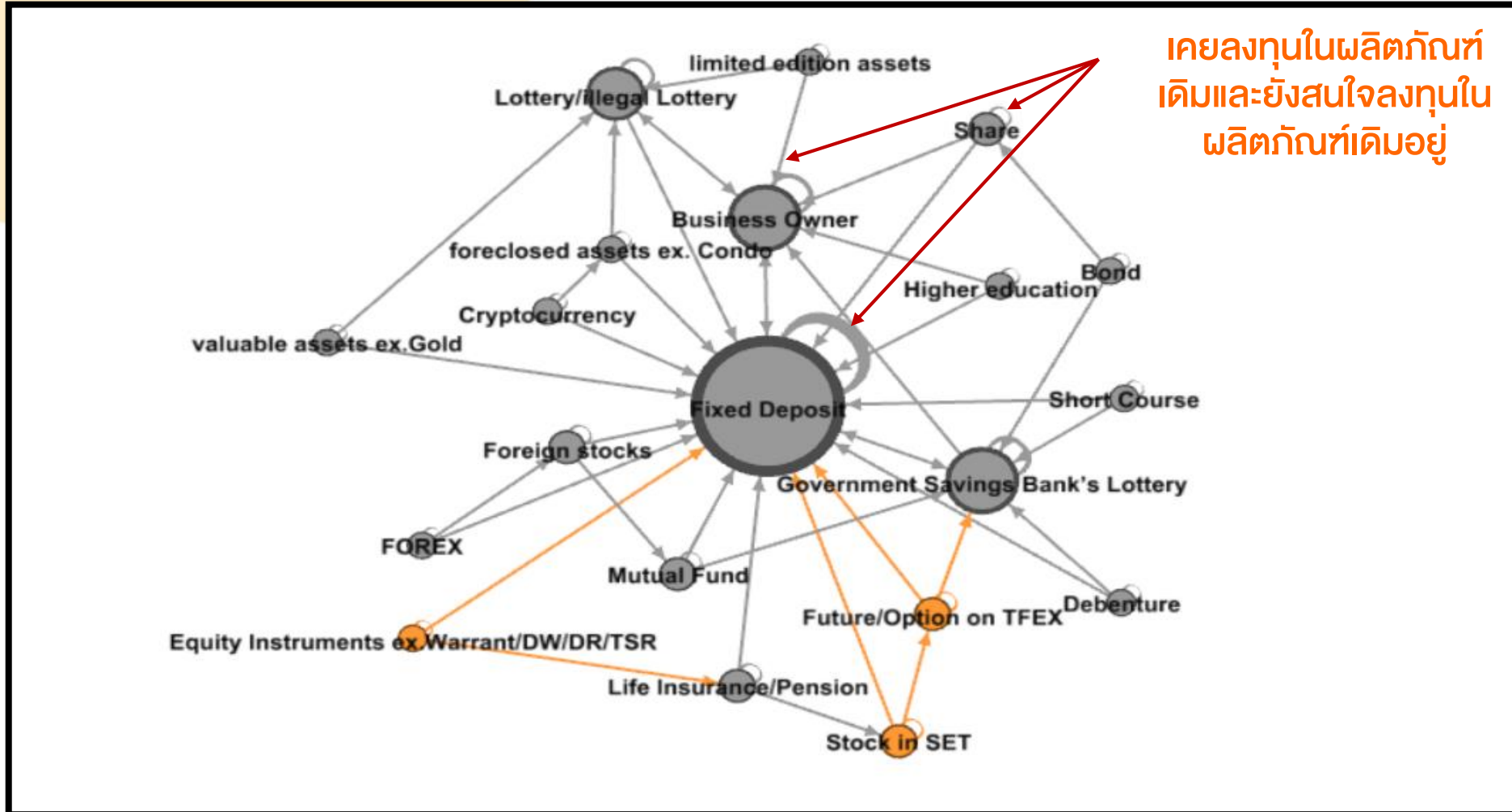
ประชากรออนไลน์ผู้ใช้บริการของ SET

ผลิตภัณฑ์ที่ “เคย” ลงทุน	สนใจลงทุนผลิตภัณฑ์ใด		
	อันดับ 1	อันดับ 2	อันดับ 3
เงินฝากประจำ	หุ้นต่างประเทศ	เรียนต่อ	คอร์สพิเศษ
สลากออมทรัพย์ออมสิน สลากออมทรัพย์ธกส.	หุ้นต่างประเทศ	เรียนต่อ	คอร์สพิเศษ
ประกันชีวิต/บำนาญ/ควบการลงทุน	หุ้นต่างประเทศ	เรียนต่อ	คอร์สพิเศษ
พันธบัตรภาครัฐ	หุ้นต่างประเทศ	เรียนต่อ	คอร์สพิเศษ
หุ้นกู้ (ตราสารหนี้) ภาคเอกชน	หุ้นต่างประเทศ	เรียนต่อ	เปิดกิจการ
หุ้นสามัญในตลาดหลักทรัพย์แห่งประเทศไทย	เรียนต่อ	หุ้นต่างประเทศ	เปิดกิจการ
ตราสารทุนต่าง ๆ เช่น วอแรนต์, DW, DR, TSR	เรียนต่อ	สินทรัพย์รอการขาย	หุ้นต่างประเทศ
หุ้นในตลาดหลักทรัพย์ต่างประเทศ หรือ กองทุนต่างประเทศ	เรียนต่อ	เปิดกิจการ	คอร์สพิเศษ
กองทุนรวมต่าง ๆ	เรียนต่อ	เปิดกิจการ	คอร์สพิเศษ
Futures หรือ Options ในตลาด TFEX	เรียนต่อ	หุ้นต่างประเทศ	คอร์สพิเศษ
FOREX (ตลาดซื้อขายแลกเปลี่ยนเงินตรา)	สินทรัพย์รอการขาย	หุ้นต่างประเทศ	เรียนต่อ
Cryptocurrency / Bitcoin / Digital tokens	เรียนต่อ	เปิดกิจการ	สินทรัพย์รอการขาย
ลงทุนในสินทรัพย์รอการขาย	หุ้นต่างประเทศ	เรียนต่อ	ตราสารทุน
ลงทุนในสินทรัพย์มีค่า	หุ้นต่างประเทศ	เปิดกิจการ	เรียนต่อ
ลงทุนในสินทรัพย์ที่ limited edition	หุ้นต่างประเทศ	ตราสารทุน	เรียนต่อ
ลงทุนเปิดกิจการเป็นของตัวเอง	หุ้นต่างประเทศ	ตราสารทุน	สินทรัพย์รอการขาย
เรียนคอร์สพิเศษระยะสั้นที่คาดว่าจะช่วยให้มีรายได้เพิ่มขึ้นในอนาคต	หุ้นต่างประเทศ	หุ้นสามัญ	สินทรัพย์รอการขาย
เรียนต่อในระดับที่สูงขึ้นกว่าปัจจุบัน	หุ้นต่างประเทศ	หุ้นสามัญ	เปิดกิจการ
ซื้อสลากกินแบ่งรัฐบาล/หวยใต้ดิน	หุ้นต่างประเทศ	เรียนต่อ	คอร์สพิเศษ
เล่นแชร์	หุ้นต่างประเทศ	สินทรัพย์รอการขาย	เรียนต่อ



ความเชื่อมโยงระหว่างผลิตภัณฑ์ที่เคยลงทุนกับผลิตภัณฑ์ที่สนใจลงทุน

1 ความเชื่อมโยงระหว่างผลิตภัณฑ์ที่เคยลงทุนกับผลิตภัณฑ์ที่สนใจลงทุนสำหรับกลุ่มตัวอย่าง ตัวแทนประชากร



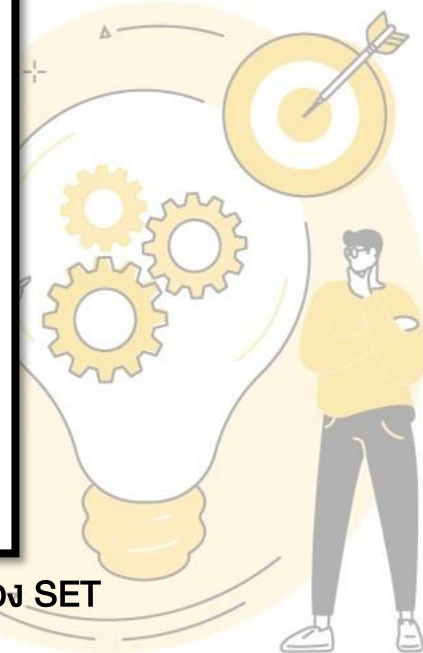
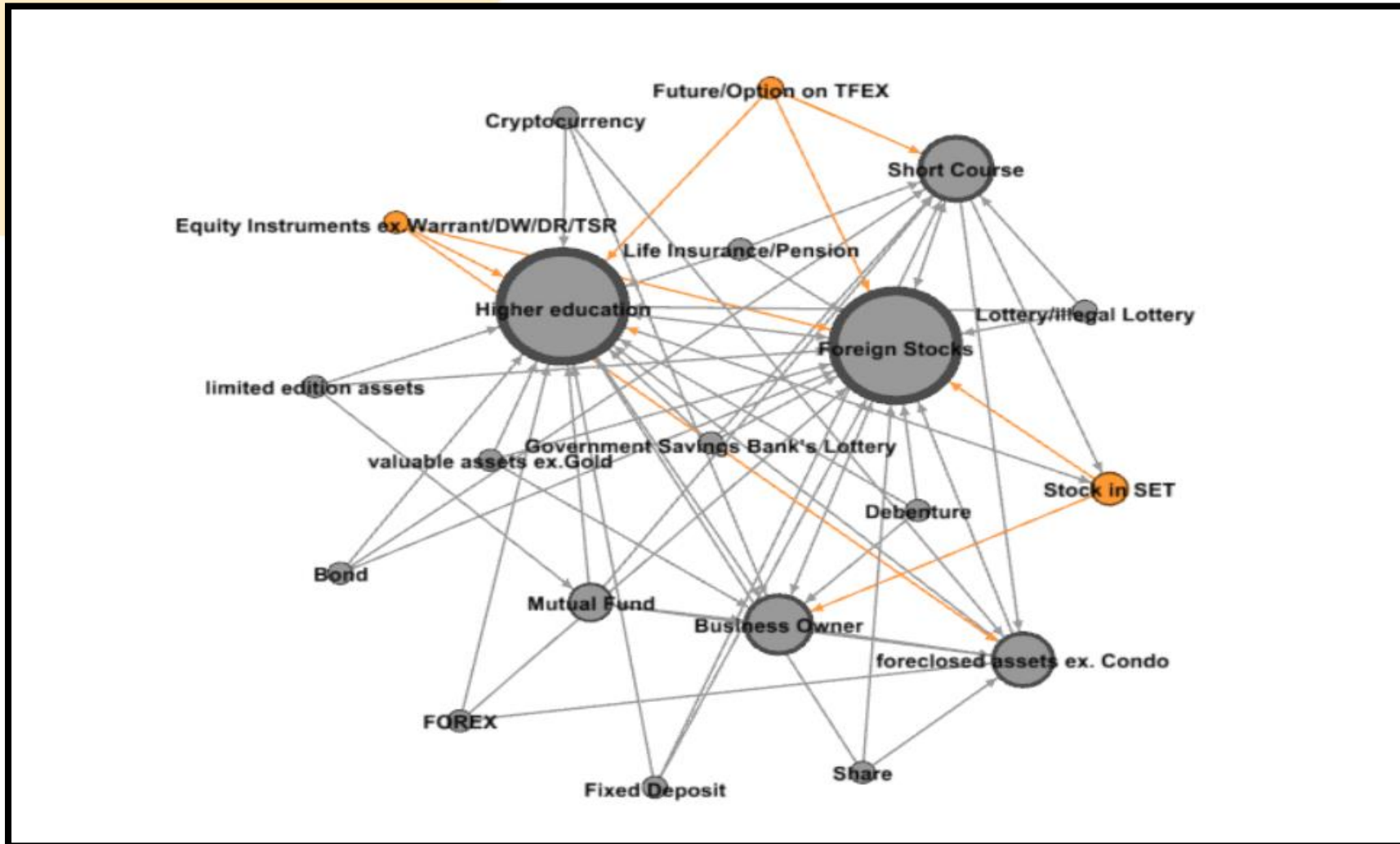
เคยลงทุนในผลิตภัณฑ์เดิมและยังสนใจลงทุนในผลิตภัณฑ์เดิมอยู่

ภาพความเชื่อมโยงระหว่างผลิตภัณฑ์ที่เคยลงทุนกับผลิตภัณฑ์ที่สนใจลงทุนในกลุ่มตัวอย่างตัวแทนประชากร



ความเชื่อมโยงระหว่างผลิตภัณฑ์ที่เคยลงทุนกับผลิตภัณฑ์ที่สนใจลงทุน

2 ความเชื่อมโยงระหว่างผลิตภัณฑ์ที่เคยลงทุนกับผลิตภัณฑ์ที่สนใจลงทุนสำหรับกลุ่มประชากรออนไลน์ผู้ใกล้ชิดบริการของ SET



ภาพความเชื่อมโยงระหว่างผลิตภัณฑ์ที่เคยลงทุนกับผลิตภัณฑ์ที่สนใจลงทุนในกลุ่ม ประชากรออนไลน์ผู้ใกล้ชิดบริการของ SET

Key Insight # 5

- สำหรับกลุ่มตัวแทนประชากร **แกนกลางในการบริหารจัดการเงินคือ เงินฝากประจำ**
 - และจะมาลงทุนในหุ้นสามัญ เมื่อผ่านการซื้อประกันชีวิตมาก่อน
 - ต่อเนื่องจากการลงทุนในหุ้นสามัญก็จะกลับไปพักเงินที่เงินฝากประจำอีก
- สำหรับกลุ่มประชากรออนไลน์ผู้ใกล้ชิดบริการของ SET **แกนกลางในการบริหารจัดการเงินมีความหลากหลาย**
 - คนที่จะลงทุนในหุ้นสามัญจะเป็นคนที่ผ่านการอบรมคอร์สระยะสั้น แล้วเข้ามาลงทุนเลย
 - ต่อเนื่องจากการลงทุนในหุ้นสามัญ มีแนวโน้มสนใจลงทุนในหุ้นต่างประเทศ หรือเปิดกิจการเป็นของตนเอง



“พฤติกรรมเชิงลึก และไลฟ์สไตล์ทางการเงินของคนรุ่นใหม่”

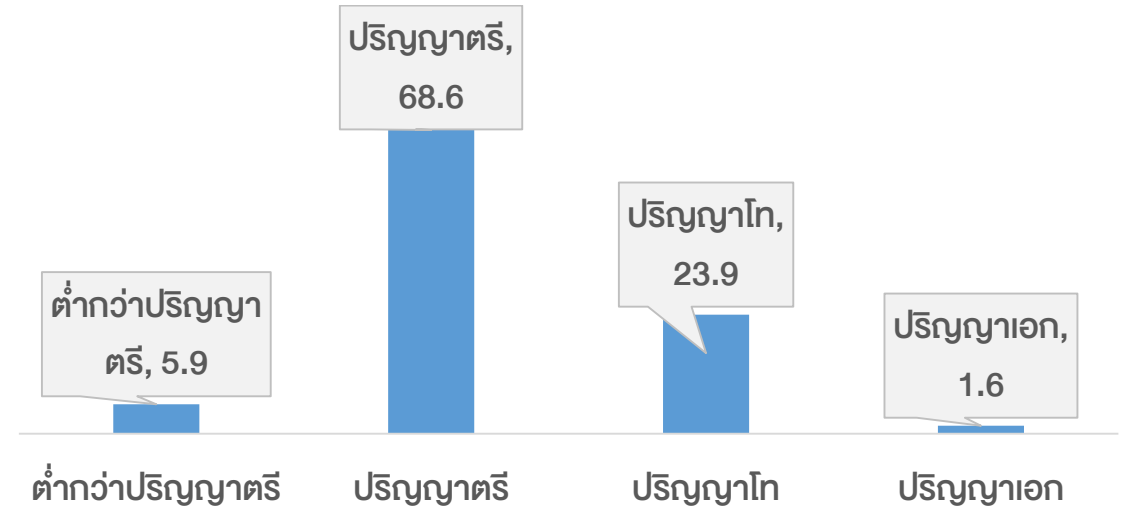
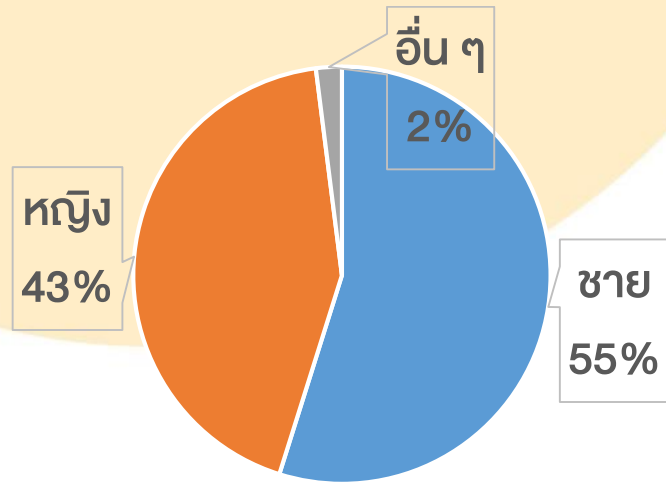
ตลาดหลักทรัพย์แห่งประเทศไทย และ คณะเศรษฐศาสตร์จุฬาลงกรณ์มหาวิทยาลัย

Key Insight # 6

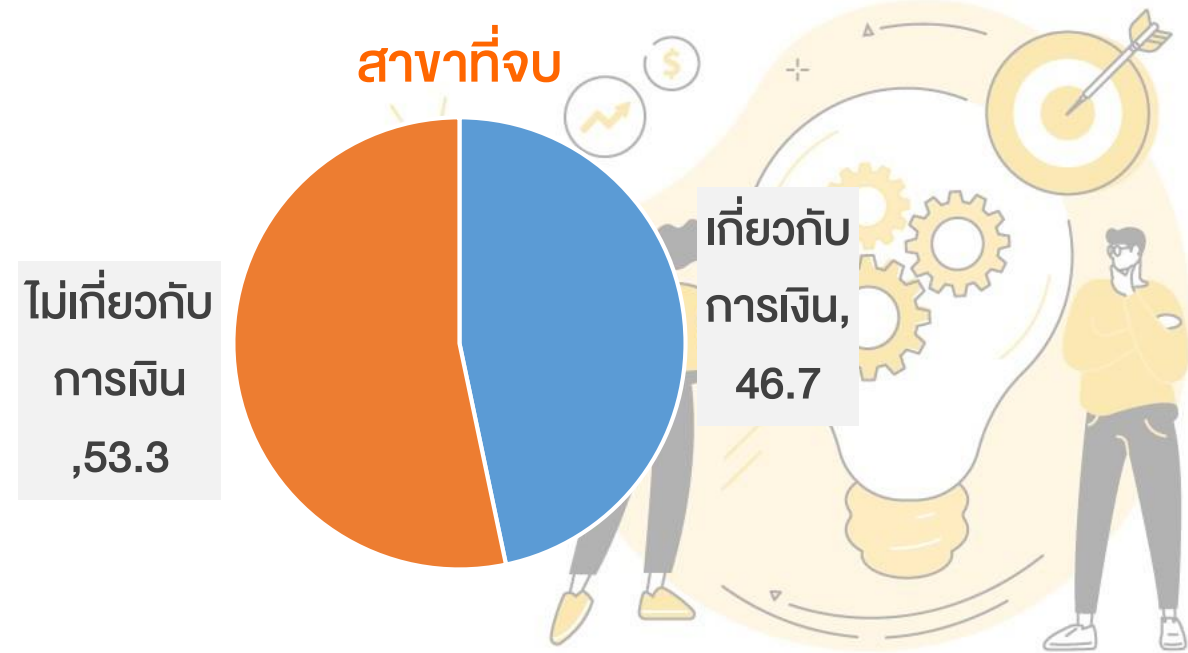
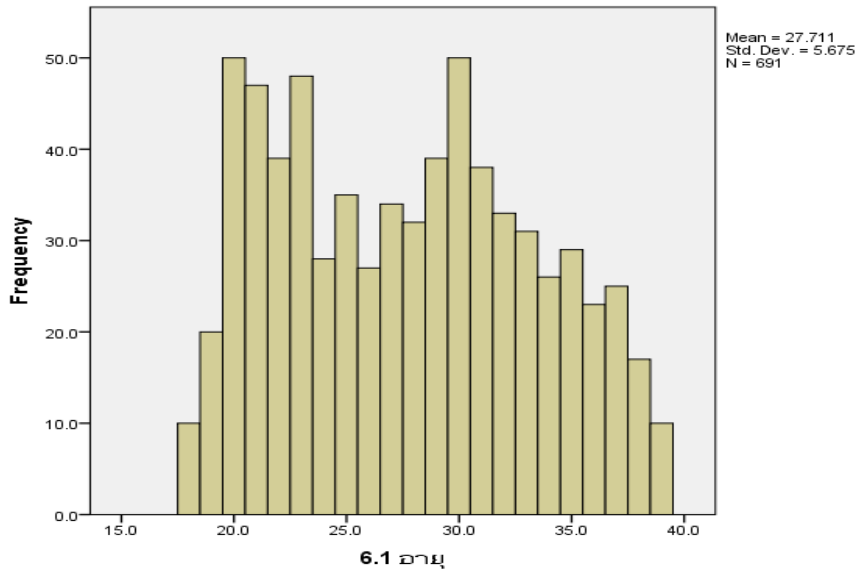
คนรุ่นใหม่เชื่อมโยง
การเมือง เศรษฐกิจ และสังคมเข้าด้วยกัน
โดยเฉพาะประเด็นเรื่องความเป็นธรรม



คุณลักษณะผู้ที่ลงทุนใน Cryptocurrency ของนักลงทุนในตลาดหลักทรัพย์

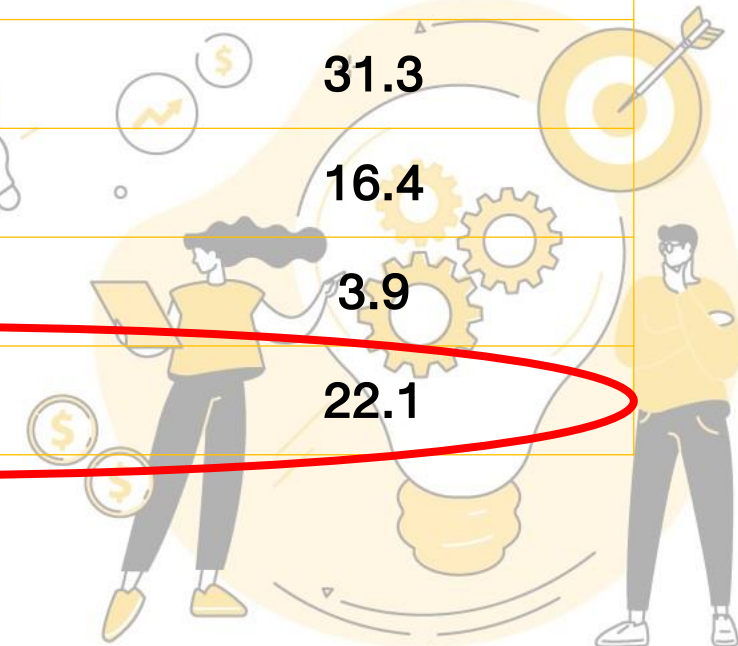


อายุเฉลี่ย 27 ปี



Intrinsic Value ผู้ที่เคยลงทุนใน Cryptocurrency

Intrinsic Value	ผู้ที่เคยลงทุนใน Cryptocurrency	กลุ่มประชากรทั่วไป	ประชากรออนไลน์ ผู้ใช้โซเชียลมีเดียของ SET
ความอดทน	19.5	24.2	17.0
ความเห็นอกเห็นใจต่อผู้อื่น	11.4	11.8	9.4
ความซื่อสัตย์	27.7	22.1	31.3
การช่วยเหลือครอบครัว	14.5	26.3	16.4
การทำงานหนัก	3.6	8.5	3.9
ความเป็นธรรม	23.2	7.1	22.1



ข้อสรุปจากการสัมภาษณ์ เพื่อทำ Behavioral Insights

- การสัมภาษณ์เชิงลึกของนักลงทุนในตลาดหลักทรัพย์จำนวน 30 คน
 1. ที่เคย/ลงทุนอยู่ใน Cryptocurrency 18 คน
 - อายุไม่เกิน 24 ปี 10 คน
 - อายุมากกว่า 30 ปี 8 คน
 2. ที่ไม่เคยลงทุนใน Cryptocurrency 12 คน



คนที่เคย/ลงทุนอยู่ใน Cryptocurrency

อายุไม่เกิน 24 ปี (10)

- สนใจใน crypto เพราะจับเคลื่อนจากตลาด ปลอดภัยจากการกำกับดูแล และทันสมัย
- 1 คนมีมากกว่า 1 บัญชี และเทรดไม่พร้อมกัน
- ลงทุนทดแทนตลาดหุ้น และมักลงทุนเฉพาะสินทรัพย์สมัยใหม่อื่น
- เชื่อว่า ความเสี่ยงคือ ความผันผวนเป็นเรื่องปกติ
- มีความกล้าเสี่ยง เพราะขาดทุนแต่ไม่ติดลบ
- ไม่มีหนี้สินก้อนใหญ่ และยังสามารถหารายได้ได้
- บริษัทส่วนใหญ่ในตลาดหุ้นมักเป็นบริษัทขนาดใหญ่ ขณะที่ crypto เป็นรายย่อย

อายุมากกว่า 30 ปี (8)

- สนใจใน crypto เป็นการลงทุนแบบใหม่ ผลตอบแทนสูง ความเสี่ยงสูง
- กัง(ลอง)เทรดเอง และฝากคนใกล้ชิด
- ลดการถือหุ้นเดิมบ้าง แต่ซื้อเป็นการกระจายพอร์ต
- เชื่อว่า ความเสี่ยงคือ ความไม่แน่นอน ต้องบริหารจัดการตนเอง (กระจายพอร์ต)
- กล้าเสี่ยงอยู่บ้าง ค่อย ๆ เรียนรู้จากการค่อย ๆ เข้าตลาด

คนที่ไม่เคยลงทุนใน

Cryptocurrency (12)

- ไม่สนใจ crypto เพราะไม่รู้ปัจจัยกำหนด และต้องตามข่าวต่างประเทศ
- คิดจะลอง แต่ยังไม่กล้า เพราะผันผวนมาก
- เชื่อว่า ความเสี่ยง คือ ความไม่แน่นอน ต้องหลีกเลี่ยง
- ลงทุนหรือไม่ รอฟังแนวทางจากภาครัฐ



สรุป 6 Key Insights



1. ทัศนคติของนักลงทุนมีความแตกต่างกันตามอายุ แต่ทุกคนตัดสินใจจากสถานการณ์ปัจจุบันมากกว่าประสบการณ์ในอดีต
2. การตัดสินใจเข้าลงทุนในตลาดทุน ขึ้นอยู่กับทัศนคติ ระดับเงินออม และความรู้
3. บุคคลต้นแบบของกลุ่มประชากรและกลุ่มตลาดฯ ไม่เหมือนกัน และส่งผลต่อความต้องการของการลงทุนที่แตกต่างกัน
4. ทุกคนมีการกระจายพอร์ตการลงทุนในแบบของตัวเอง จำเป็นต้องพิจารณาสินทรัพย์ลงทุนทั้งทางการและไม่เป็นทางการ
5. เส้นทางการลงทุนมีความสำคัญในการคาดการณ์การลงทุน การกำหนดนโยบายหรือการประชาสัมพันธ์ให้มีประสิทธิภาพต้องมีข้อมูลเส้นทางการลงทุน
6. คนรุ่นใหม่เชื่อมโยงการเมือง เศรษฐกิจ และสังคมเข้าด้วยกัน โดยเฉพาะประเด็นเรื่องความเป็นธรรม



Thank You



ตลาดหลักทรัพย์แห่งประเทศไทย และ คณะเศรษฐศาสตร์ จุฬาลงกรณ์มหาวิทยาลัย

18 – 1 – 2565