

ที่มาของ FTSE SET Shariah Index

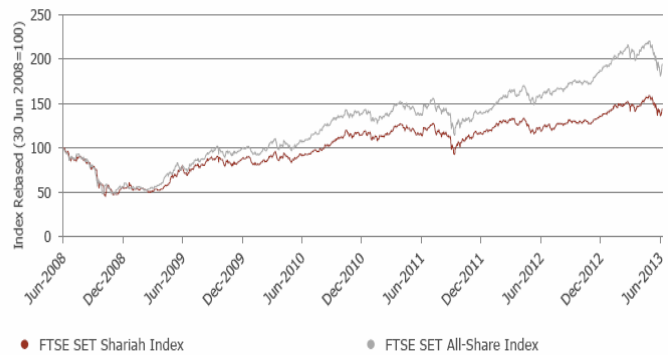
ดัชนี FTSE SET Shariah Index เป็น FTSE SET Index อีก Series หนึ่ง ซึ่งสอดคล้องกับหลักศาสนาอิสลาม เกิดขึ้นภายใต้ความร่วมมือระหว่างตลาดหลักทรัพย์แห่งประเทศไทย และ FTSE Group โดยเล็งเห็นความสำคัญของการพัฒนาดัชนีเพื่อใช้เป็นดัชนีอ้างอิงในการออกตราสารทางการเงินให้กับผู้ลงทุนทั้งภายในและภายนอกประเทศที่ต้องการลงทุนให้ถูกต้องตามหลักศาสนาอิสลาม

ในการจัดทำดัชนีนี้ ทาง FTSE ได้มอบหมายให้ Yasaar ซึ่งเป็นบริษัทที่ปรึกษาทางการเงินที่เชี่ยวชาญเรื่องการลงทุนตามหลักศาสนาอิสลาม (Islamic Finance) และมีคณะกรรมการที่มีความเชี่ยวชาญทางด้านศาสนาอิสลามเป็นผู้คัดเลือกหลักทรัพย์ตามเกณฑ์

วัตถุประสงค์ในการจัดทำ

เพื่อสร้างโอกาสให้กับผู้ลงทุนที่ต้องการลงทุนให้ถูกต้องตามหลักศาสนาอิสลาม และเป็นโอกาสของตลาดหลักทรัพย์ฯ ในการขยายฐานผู้ลงทุนทั้งภายในและภายนอกประเทศ

FTSE SET SHARIAH INDEX FIVE-YEAR PERFORMANCE (THB PRICE RETURN)



เกณฑ์การคำนวณและคัดเลือก คัดเลือกหลักทรัพย์จาก FTSE SET All-Share Index ตามหลักศาสนาอิสลาม ดังนี้

1. เกณฑ์การดำเนินธุรกิจ (Business Activity Screening)

คัดหลักทรัพย์ที่ดำเนินธุรกิจขัดต่อหลักศาสนาอิสลามออก ได้แก่

- 1) Conventional Finance เช่น ธนาคาร สถาบันการเงินหรือประกันภัยที่ไม่ได้ดำเนินธุรกิจตามหลักศาสนาอิสลาม
- 2) ธุรกิจที่เกี่ยวข้องกับแอลกอฮอล์ (Alcohol)
- 3) ธุรกิจที่มีผลิตภัณฑ์เกี่ยวข้องกับสุกร ซึ่งไม่เป็นอาหารฮาลาล (Halal)
- 4) ธุรกิจที่เกี่ยวข้องกับบันเทิง ไม่ว่าจะเป็นคาสิโน การพนัน โรงภาพยนตร์ ดนตรี สื่อลามก รวมทั้งธุรกิจโรงแรม
- 5) ธุรกิจที่เกี่ยวข้องกับยาสูบ
- 6) ธุรกิจที่เกี่ยวข้องกับการผลิตหรือจำหน่ายอาวุธ

2. เกณฑ์โครงสร้างทางการเงิน (Financial Structure Screening)

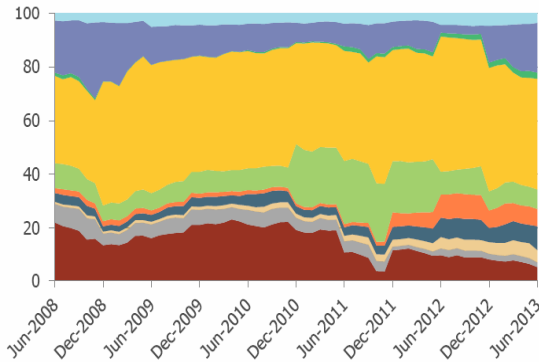
หลังจากได้หลักทรัพย์ที่ผ่านเกณฑ์การดำเนินธุรกิจแล้ว คณะกรรมการคัดเลือกจะพิจารณาอัตราส่วนทางการเงิน ดังนี้

- 1) ส่วนของหนี้ (Debt) ต้องน้อยกว่า 33% ของสินทรัพย์รวม (Total assets)
- 2) ส่วนของเงินสดและดอกเบี้ย (Cash & Interest bearing) ต้องน้อยกว่า 33% ของสินทรัพย์รวม
- 3) สัดส่วนของบัญชีลูกหนี้และเงินสด (Accounts receivable & cash) ต้องน้อยกว่า 50% ของสินทรัพย์รวม
- 4) ดอกเบี้ยรวม (Total interest) และรายได้อื่นๆที่ไม่ถูกต้องตามหลักศาสนาอิสลาม (Non compliant activities income) ไม่ควรเกินกว่า 5% ของรายได้รวม (Total revenue)

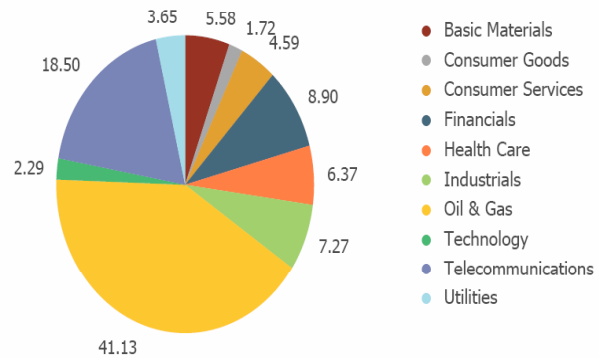
ประโยชน์ในการนำไปใช้

ดัชนี FTSE SET Shariah Index ถือได้ว่าเป็นจุดเริ่มต้นในการลงทุนของผู้ลงทุนที่ต้องการลงทุนตามหลักศาสนาอิสลาม เพราะดัชนีนี้สามารถนำไปใช้อ้างอิงในการออกผลิตภัณฑ์ทางการเงินต่าง ๆ เช่น ETF กองทุนอิสลาม และตราสารประเภท index-linked product และช่วยเพิ่มโอกาสในการสนับสนุนให้มีสินค้าทางการเงินประเภทใหม่ๆ เป็นการเพิ่มความน่าสนใจให้ตลาดทุนไทยทั้งในระดับภูมิภาคและระดับสากลต่อไป เนื่องจากดัชนีนี้ประกอบด้วยหุ้นที่มีสภาพคล่องในการซื้อขายในระดับหนึ่งเพราะคัดเลือกมาจาก FTSE SET All-Share Index ที่ได้ใช้เกณฑ์สภาพคล่อง (Liquidity screening) และการกระจายหุ้นให้แก่ผู้ถือหุ้นรายย่อย (Free float adjusted) ซึ่งสามารถกล่าวได้ว่าดัชนีนี้ประกอบด้วยหุ้นที่ซื้อขายคล่อง อีกทั้งการดำเนินธุรกิจมีการกำกับดูแลกิจการที่ดี (Good Corporate Governance) อีกด้วย ถือเป็นเครื่องมือที่เหมาะสมกับผู้ลงทุนทุกประเภทที่ต้องการลงทุนแบบยั่งยืน (Sustainability Investment)

FIVE-YEAR HISTORICAL INDUSTRY BREAKDOWN (%)



INDUSTRY BREAKDOWN (%)



FTSE SET SHARIAH INDEX TOP 10 CONSTITUENTS

Rank	Local Code	Constituent Name	ICB Subsector	Net Market Cap (THBm)	Index Weight (%)	1M Perf (%)
1	PTT	PTT	Exploration & Production	476,111	21.07	2.76
2	ADVANC	Advanced Info Serv	Mobile Telecommunications	334,810	14.82	7.22
3	PTTEP	PTT Exploration & Production	Exploration & Production	220,235	9.75	4.28
4	PTTGC	PTT Global Chemical	Exploration & Production	151,109	6.69	-5.15
5	BGH	Bangkok Dusit Medical Services PCL	Health Care Providers	126,568	5.60	-6.80
6	DTAC	Total Access Communication	Mobile Telecommunications	81,689	3.62	0.00
7	TOP	Thai Oil	Exploration & Production	64,261	2.84	-1.56
8	BANPU	Banpu PCL	Coal	55,668	2.46	-19.40
9	HMPRO	Home Product Center PCL	Home Improvement Retailers	47,219	2.09	-29.01
10	JAS	Jasmine Inter	Telecommunications Equipment	42,651	1.89	-13.26
Totals				1,600,321	70.83	-

FTSE SET SHARIAH INDEX HISTORICAL PERFORMANCE TABLE (THB PRICE RETURN)

Index Name	CUMULATIVE PERFORMANCE							ANNUALISED PERFORMANCE					Div Yield (%)	
	1M (%)	3M (%)	6M (%)	YTD (%)	1Y (%)	3Y (%)	5Y (%)	3Y (%pa)	5Y (%pa)	2009 (%)	2010 (%)	2011 (%)		2012 (%)
FTSE SET Shariah Index	-4.52	-3.70	4.99	4.99	18.01	57.01	43.34	16.23	7.47	63.46	32.01	-0.59	18.05	3.53
FTSE SET All-Share Index	-6.49	-7.84	2.77	2.77	21.49	81.67	93.80	22.02	14.15	76.07	40.31	-0.66	35.70	2.94

FTSE SET SHARIAH INDEX HISTORICAL REVIEW TURNOVER

Review Month	Number of Adds	Number of Dels	BEFORE REVIEW		AFTER REVIEW		2-Way Turnover
			Number of Cons	Net Market Cap	Number of Cons	Net Market Cap	
December 2012	7	11	85	2,167,006	81	2,273,137	22.74
June 2013	22	9	81	2,121,389	94	2,212,030	14.20
Total							36.94

Note: The majority of index changes occurs at the index reviews in June and December. Review changes to the index may include constituent additions/deletions, shares in issue and free float changes, and changes due to corporate events.