

# ทิศทางการทำงาน ESG พลิกโฉมการลงทุนและ ยกระดับธุรกิจสู่ความยั่งยืน

คุณวินิตา กุลตั้งวัฒนา  
ผู้อำนวยการฝ่ายส่งเสริมความยั่งยืน สำนักงาน ก.ล.ต.  
13 พฤศจิกายน 2567



# บทบาทของ ก.ล.ต. ในการกำกับดูแล ESG



# ปัจจัยขับเคลื่อน ESG ของไทย

### กรอบการขับเคลื่อนสู่ความยั่งยืน

Logos and graphics including: OICU-IOSCO (International Organization of Securities Commissions), UN Climate Change Conference UK 2021, Sustainable Development Goals (SDGs) grid, and ASEAN Capital Markets Forum.

### ตัวอย่าง ประเด็นที่ stakeholders ให้ความสำคัญ

Icons representing various ESG issues: a globe with a flame (climate change), a fish in a polluted tank (environmental), a factory (pollution), a forest with animals (nature), a person with a rainbow flag and 'EQUAL RIGHTS' sign (social), and a person with a gear and 'AI' (governance/technology).



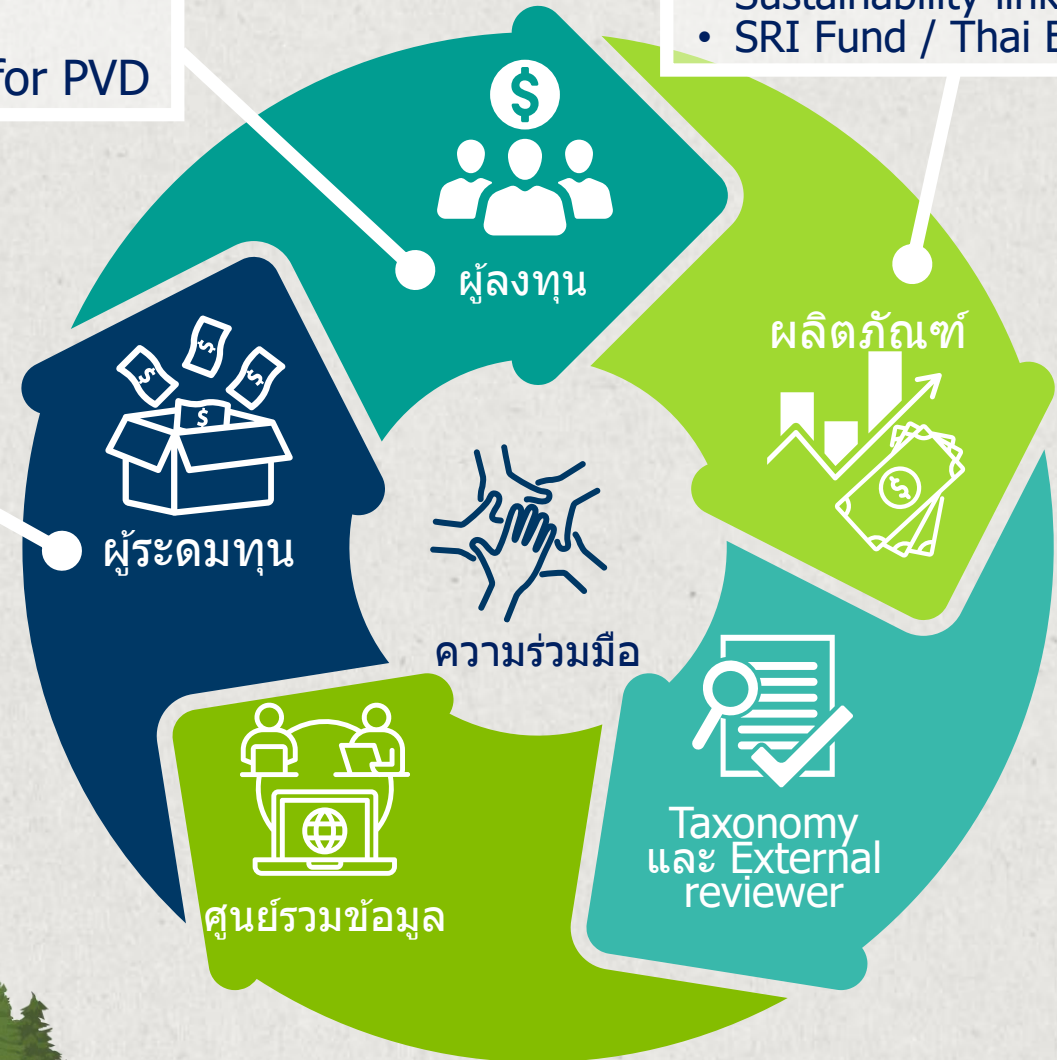
# การพัฒนาระบบนิเวศ (ecosystem) สำหรับตลาดทุนเพื่อความยั่งยืน

## 6 ด้าน เพื่อตลาดทุนที่ยั่งยืน

- I code
- I code for PVD

- Green bond
- Social bond
- Sustainability bond
- Sustainability-linked bond
- SRI Fund / Thai ESG fund

- CG code
- One Report





# Greenwashing

การทำให้ผู้ลงทุนเกิดความเข้าใจผิดว่าผู้ประกอบการมีการดำเนินการเพื่อความยั่งยืน โดยที่ในความเป็นจริงไม่ได้เป็นเช่นนั้น

ตัวอย่าง Greenwashing เช่น

- การระบุข้อความที่ไม่ชัดเจน เช่น บนฉลากระบุว่าผลิตภัณฑ์ชิ้นนี้สามารถรีไซเคิลได้แต่ไม่ได้บอกว่าเป็นชิ้นส่วนใด
- การใช้รูปภาพหรือข้อความที่บ่งบอกว่าเป็นมิตรต่อสิ่งแวดล้อม เช่น “ใส่ใจสิ่งแวดล้อม” “ปลอดสารเคมี” แต่ไม่มีหลักฐานที่สามารถตรวจสอบได้ว่ามีดำเนินการ/จัดการอย่างไร เป็นต้น

# Greenhushing

บริษัท ภาคธุรกิจ ไม่แสดงเจตจำนงหรือทิศทางเพื่อบรรลุเป้าหมายด้านความยั่งยืนด้านสิ่งแวดล้อมและสภาพอากาศต่อสาธารณะ เพื่อหลีกเลี่ยงการตรวจสอบ

ตัวอย่าง Greenhushing เช่น

- ภาคธุรกิจเลือกที่จะไม่กล่าวถึงการดำเนินการเพื่อเป้าหมายความยั่งยืน เพื่อลดการถูกกล่าวหาว่าไม่ได้ทำตามที่กล่าวไว้
- ไม่มีนโยบายด้านความยั่งยืน ไม่เผยแพร่การดำเนินงานที่เกี่ยวข้องๆ เป็นต้น



# การขับเคลื่อนธุรกิจเพื่อความยั่งยืน ESG



1

นโยบายและเป้าหมาย  
การจัดการ  
ด้านความยั่งยืน



2

การจัดการผลกระทบ  
ต่อผู้มีส่วนได้เสียใน  
ห่วงโซ่คุณค่า  
ของธุรกิจ



3

การจัดการ  
ด้านความยั่งยืนในมิติ  
สิ่งแวดล้อม (E)



4

การจัดการ  
ด้านความยั่งยืน  
ในมิติสังคม (S)



อธิบายครอบคลุมถึงความเสี่ยงด้านสิ่งแวดล้อม  
ด้านสังคม ที่ครอบคลุมถึงการเคารพ  
สิทธิมนุษยชน และด้านการกำกับดูแลกิจการที่ดี

สนับสนุนค่าใช้จ่าย  
การจ้างผู้ทวนสอบ/  
ที่ปรึกษาในการจัดทำ  
คาร์บอนฟุตพริ้นท์





- ❑ บริษัทที่มีพัฒนาการการเปิดเผยข้อมูลดีขึ้นอย่างต่อเนื่อง โดยส่วนใหญ่มีนโยบายการจัดการด้านความยั่งยืนทั้งในมิติสังคมและสิ่งแวดล้อม
  - การตั้งเป้าหมาย Carbon Neutrality / Net Zero ▲
  - การอ้างอิงหลักการ UNGPs และ HRDD ▲
  - การรายงาน GHG emissions และการทวนสอบ ▲
- ❑ อย่างไรก็ดี ยังมีความท้าทายในการดำเนินการอย่างเป็นรูปธรรมตลอดห่วงโซ่คุณค่า โดยการรายงานผลการดำเนินการยังไม่ชัดเจนเท่าที่ควร
- ❑ บริษัทขนาดกลางและขนาดเล็กยังต้องการการส่งเสริมความรู้ความเข้าใจและการนำมาปฏิบัติ

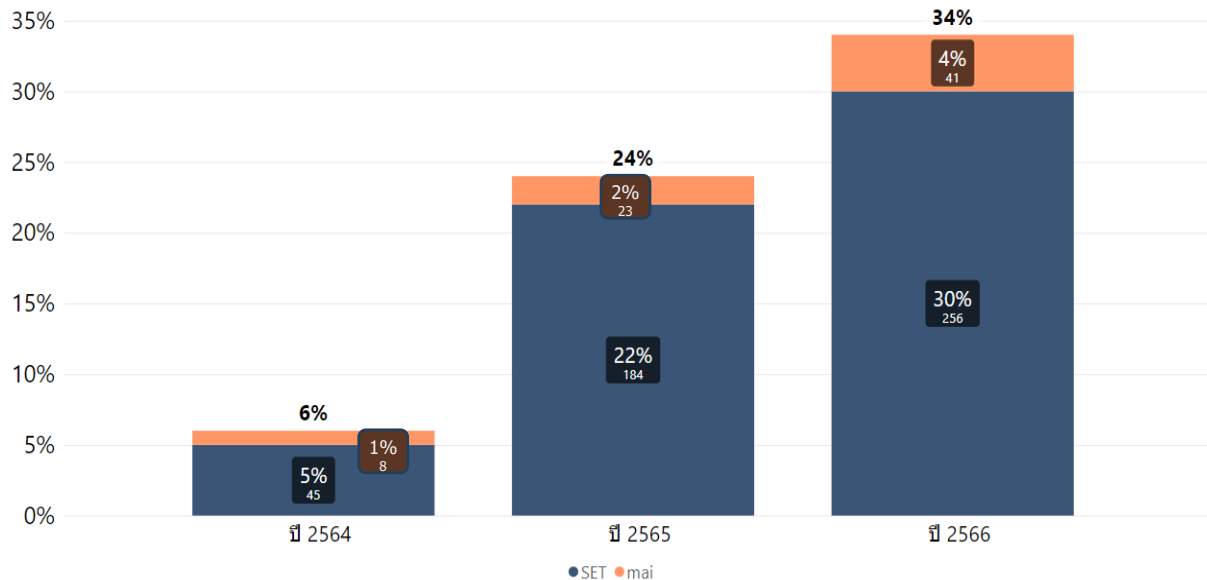
# การเปิดเผยข้อมูล ESG ของบริษัทจดทะเบียน (ต่อ)

ก.ล.ต. จัดทำสำรวจการเปิดเผยผลการดำเนินงานด้าน ESG อย่างต่อเนื่อง เพื่อใช้ประกอบการพัฒนาและสนับสนุนบริษัทในการดำเนินการด้าน ESG ได้อย่างเหมาะสม โดยมีตัวอย่างการสำรวจข้อมูล ดังนี้

## การทดสอบปริมาณการปล่อยก๊าซเรือนกระจกของ บริษัทจดทะเบียน ปี 2564 - 2566

Chart Table

บริษัทที่มีการทดสอบ (แบ่งตาม Market)			
สถานะ	ปี 2564	ปี 2565	ปี 2566
บริษัทจดทะเบียนทั้งหมด	794	809	840



Source :

- ข้อมูลการทดสอบ ปี 2564 จากรายงานสรุปผลการสำรวจการเปิดเผยผลการดำเนินงานด้าน ESG ของบริษัทจดทะเบียนและข้อเสนอแนะ ของ ก.ล.ต. (As of ธันวาคม 2564)
- ข้อมูลการทดสอบ ปี 2565 และ 2566 จาก Structured Data (As of กรกฎาคม 2567)

As of : July 2024

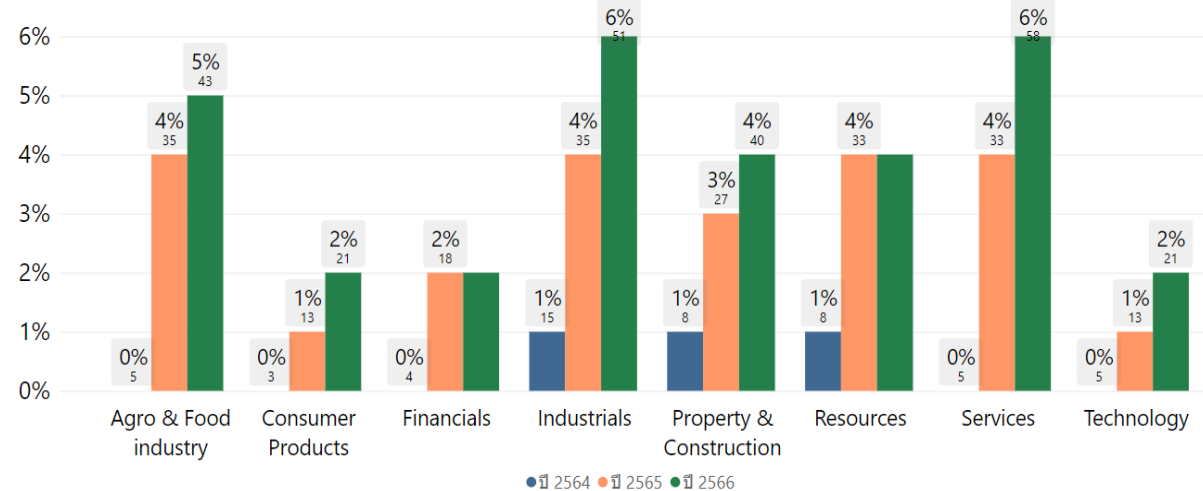
Lasted Update : 23 July 2024

หมายเหตุ : จำนวนร้อยละมาจากบริษัทจดทะเบียนทั้งหมด

## การทดสอบปริมาณการปล่อยก๊าซเรือนกระจกของ บริษัทจดทะเบียน ปี 2564 - 2566 แบ่งตาม Industry

Chart Table

บริษัทที่มีการทดสอบทั้งหมด			
สถานะ	ปี 2564	ปี 2565	ปี 2566
บริษัทจดทะเบียนทั้งหมด	794	809	840



Source :

- ข้อมูลการทดสอบ ปี 2564 จากรายงานสรุปผลการสำรวจการเปิดเผยผลการดำเนินงานด้าน ESG ของบริษัทจดทะเบียนและข้อเสนอแนะ ของ ก.ล.ต. (As of ธันวาคม 2564)
- ข้อมูลการทดสอบ ปี 2565 และ 2566 จาก Structured Data (As of กรกฎาคม 2567)

As of : July 2024

Lasted Update : 23 July 2024

หมายเหตุ : จำนวนร้อยละมาจากบริษัทจดทะเบียนทั้งหมด



# ESG Reporting: What are the challenges and opportunities faced by organizations in driving change?

ผลสำรวจของ **McKinsey&Company** ปี **2023** : ผู้ลงทุนกว่า 53% เห็นว่า ESG initiatives เป็นเรื่องสำคัญสำหรับบริษัท และพบข้อท้าทาย รวมถึงโอกาส ของภาคธุรกิจจากกฎเกณฑ์ด้าน ESG ที่มีความเข้มข้นมากขึ้น

## Challenges



**Standardised is still not quite standardised**



**Data Silos**



**Understanding environmental initiatives' impact**



**Cost**

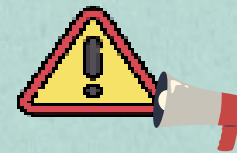
## Opportunities



**Identifying areas to maximize efficiency**



**Increased Sales and Products**



**Risk**

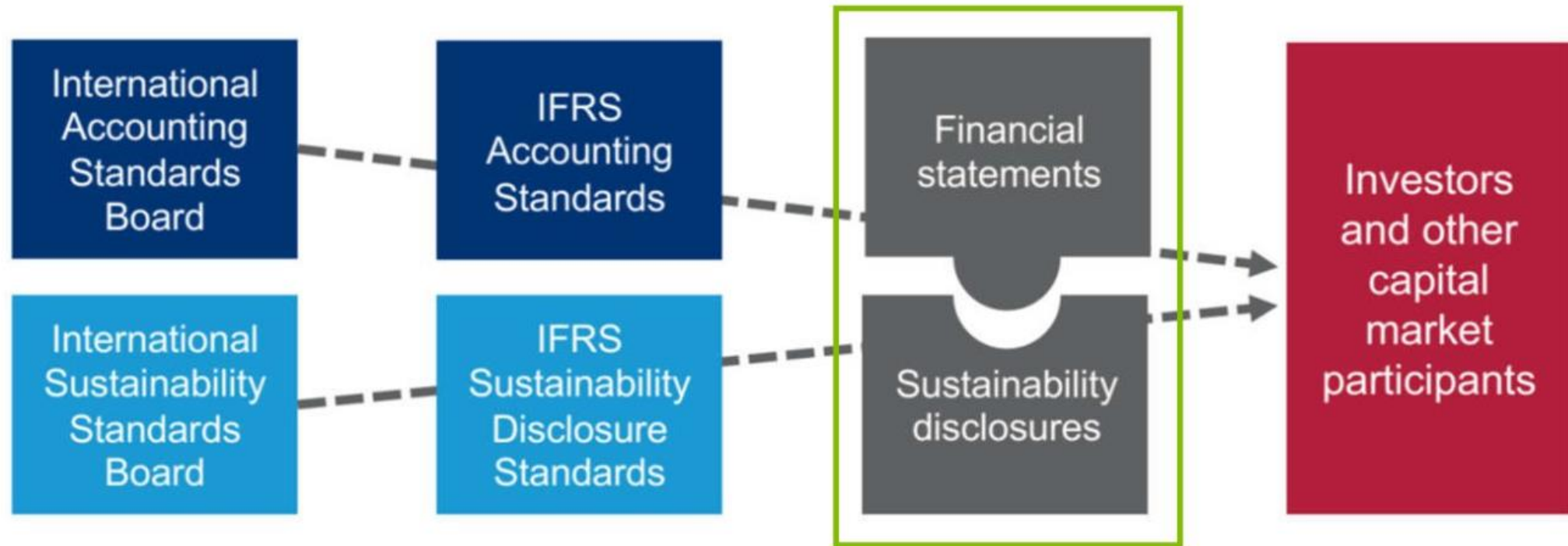


**Talent acquisition**

# แนวทางการยกระดับการเปิดเผยข้อมูล ESG




# ISSB Standards: designed for communication to investors

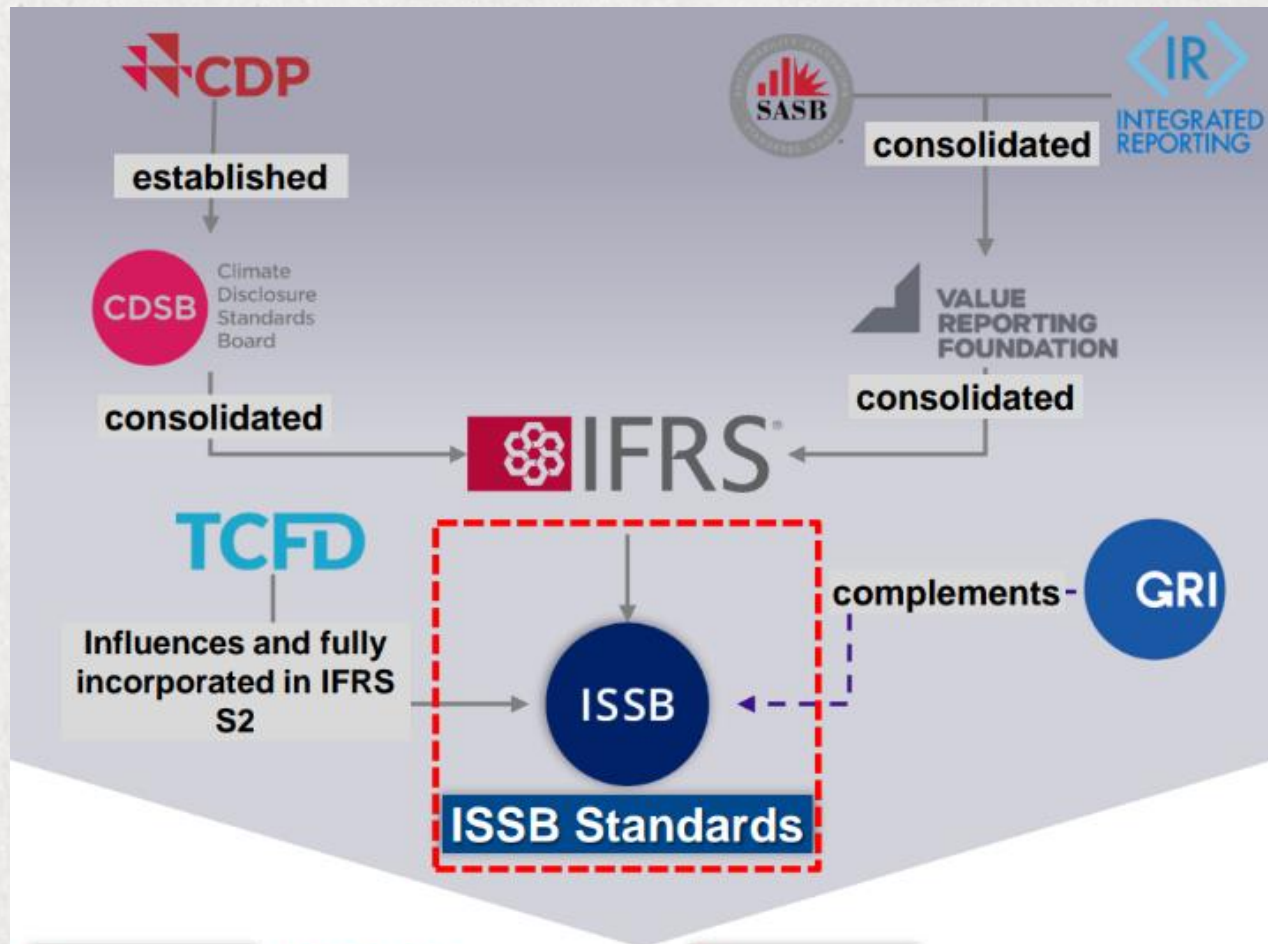


# ISSB Standards

 Harmonize the sustainability reporting landscape

 Sustainability-related financial information

“Global Baseline of Sustainability Disclosure”



**IFRS S1**  
*General Requirements for Disclosure of Sustainability-related Financial Information (S1)*

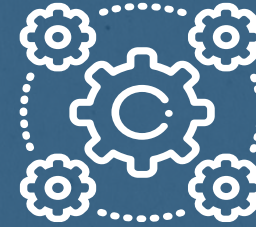


**IFRS S2**  
*Climate-related Disclosures (S2)*

# แนวทางการยกระดับการเปิดเผยข้อมูลตามมาตรฐานสากล



ศักยภาพและ  
ความพร้อม  
ในการเปิดเผยข้อมูล



การใช้งานร่วมกันได้  
(Interoperability  
Consistency)



การใช้เป็นลำดับ  
และสัดส่วน  
(Proportionality,  
Phased approach)



การให้ความเชื่อมั่น  
(assurance)



Capacity Building



Q4/2567

Consultation paper  
เปิดรับฟังความเห็นทุกภาคส่วน

# ผลิตภัณฑ์การเปิดเผยข้อมูลและการสนับสนุนจาก ก.ล.ต.

<https://www.sec.or.th/onereport>

## แนบ 56-1 One Report



## FAQ



### ประกาศที่เกี่ยวข้อง

- ประกาศคณะกรรมการกำกับตลาดทุน ที่ กจ. 44/2556 พ.ศ. ๒๕๕๖ เรื่อง โอนไป และใช้การรายงานการเปิดเผยข้อมูลเกี่ยวกับฐานทางการเงินและการดำเนินงาน ของบริษัทที่ออกหลักทรัพย์ (ฉบับประมวล)
- ประกาศคณะกรรมการกำกับตลาดทุน ที่ กจ. 55/2560 พ.ศ. ๒๕๖๐ เรื่อง โอนไป และใช้การรายงานการเปิดเผยข้อมูลเกี่ยวกับฐานทางการเงินและการดำเนินงานของบริษัทที่ออกหลักทรัพย์ (ฉบับที่ 20)
- แนบท้ายประกาศคณะกรรมการกำกับตลาดทุน ที่ กจ. 44/2556 ซึ่งแก้ไขเพิ่มเติมโดย ประกาศคณะกรรมการกำกับตลาดทุน ที่ กจ. 55/2563 (ฉบับที่ 20)
- แนบลงบทความครบถ้วน ข้อมูลที่เป็นแบบแปลตรายงานการข้อมูลประจำปี/ไตรมาสประจำปี ("checklist แนบ 56-1 One Report")



ศึกษาข้อมูลเพิ่มเติม  
ประกาศ คู่มือ  
การอบรม  
ที่เกี่ยวข้องได้ที่



# Key Takeaway



## มี **Tone from the top** ที่ชัดเจน

กรรมการและผู้บริหารมีหน้าที่  
กำหนดนโยบายและทิศทาง  
ที่นำไปสู่การปฏิบัติอย่างเป็นรูปธรรม  
เพื่อนำพาธุรกิจเติบโตอย่างยั่งยืน +  
**Human Capital Management**



## **In practice + การเปิดเผย** **ข้อมูล**

สะท้อนถึงความโปร่งใส  
และการดำเนินธุรกิจอย่างมี  
ความรับผิดชอบขององค์กร



การขับเคลื่อนเรื่องความยั่งยืน  
**ไม่สามารถทำได้โดยลำพัง**  
จะต้องอาศัยความมุ่งมั่น  
ความร่วมมือ และแรงผลักดัน  
จากทุกภาคส่วน

# ขอบคุณค่ะ

เราดูแลตลาดทุน เพื่อให้คุณมั่นใจ



สำนักงานคณะกรรมการกำกับหลักทรัพย์และ  
ตลาดหลักทรัพย์  
[www.sec.or.th](http://www.sec.or.th)  
SEC help center 1207

